

## Polietylenowy wąż przewodzący, średnio ciężki

### Aplikacje

- elastyczny wąż do gazów i pyłów, proszków, włókien
- Przemysł chemiczny: odciągi oparów chemicznych, węże wahadła gazowego przy ramionach za i wyladunkowych, wyciągi oparów farbiarskich
- strefy zagrożone wybuchem
- kopalnie, budowa tuneli, wentylacja, wydobywanie gazu metanowego

### Właściwości

- średniociężkie wykonanie
- dobra odporność na ługi i kwasy

- bardzo dobra odporność chemiczna
- ścianka przewodząca elektrycznie: rezystancja skrośna i powierzchniowa  $<10^3$  (zgodny z NFPA 652  $<10^6 \Omega$ )
- zgodnie z ATEX 2014/34 / UE (1999/92 / WE) i niemieckim TRGS 727: pneumatyczny transport łatwopalnych pyłów i materiałów sypkich (strefa 20, 21, 22 wewnątrz), zasysanie pyłów łatwopalnych (strefa 22 wewnątrz)
- zgodnie z ATEX 2014/34 / UE (1999/92 / WE) i niemiecką TRGS 727: do transportu płynów łatwopalnych (wewnątrz strefy 0, 1, 2), do transportu płynów niepalnych, do stosowania w strefie 1 i 2 (gazy), do stosowania w strefie 0 (gazy)
- dostosowany do przepisów dyrektywy RoHS
- REACH zgodnie z --> Technika / Informacje techniczne / REACH

### Zakres temperatur

- -35°C do 80°C

### Konstrukcja

- AIRDUC® wąż profilowy
- drut ze stali sprężynowej zatopiony na stałe w ścianie
- ścianka: polietylen (PE) przewodzący prąd elektryczny
- Grubość ścianki ok. 0,8 mm

### Warianty dostaw

- inne wymiary i długości dostępne na zamówienie
- czarny (standard)

Ø wewnętrzna	Ø-zewn.	nadciśnienie	Podciśnienie	promień gięcia	Waga	długości składowania	długości produkcyjne	Nr zam.
(in / mm)	(mm)	(bar)	(bar)	(mm)	(kg/m)	(m)	(m)	
1,25 / 32	39.00	0,780	0,530	23.00	0.22	-	10	362-0032-1003
1,5 / 38	45.00	0,660	0,450	26.00	0.26	10	-	362-0038-1003
- / 40	47.00	0,630	0,425	27.00	0.27	-	10	362-0040-1003
2 / 50-51	57.00	0,505	0,340	32.00	0.33	10	-	362-0050-1003
2,36 / 60	67.00	0,425	0,295	37.00	0.40	10	-	362-0060-1003
- / 70	79.00	0,365	0,210	44.00	0.46	10	-	362-0070-1003
- / 80	89.00	0,320	0,185	49.00	0.52	10	-	362-0080-1003
3,5 / 89-90	99.00	0,285	0,165	54.00	0.59	-	10	362-0090-1003
4 / 100-102	109.00	0,255	0,145	59.00	0.76	10	-	362-0100-1003
5 / 125-127	134.00	0,205	0,120	72.00	0.94	-	10	362-0125-1003
5,5 / 140	149.00	0,185	0,105	79.00	1.06	-	10	362-0140-1003
6 / 150-152	159.00	0,170	0,100	84.00	1.13	10	-	362-0150-1003
6,3 / 160	169.00	0,160	0,090	89.00	1.21	-	10	362-0160-1003
8 / 200-203	210.00	0,130	0,075	110.00	1.51	-	10	362-0200-1003
- / 250	260.00	0,105	0,060	135.00	1.88	-	10	362-0250-1003

Nad i podciśnienie są zalecanymi eksploatacyjnymi wartościami granicznymi, na specjalne zamówienie produkty mogą być poddawane wyższemu obciążeniu. Promień gięcia mierzony na wewnętrznej stronie gięcia węża. Zastrzega się prawo do dokonywania zmian technicznych. Wszystkie wartości pomierzono w temperaturze 20 °C i są one wartościami przybliżonymi. Dalsze dane techniczne są dostępne na stronie [www.norres.com/pl/technika/](http://www.norres.com/pl/technika/).

## Akcesoria



CONNECT 270-271



CLAMP 212



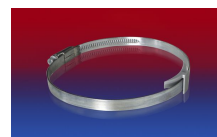
CONNECT 228



CLAMP 217



CONNECT 223



CLAMP 210 BRIDGE  
CLAMP



CLAMP 213



CLAMP 212 EC