

Tubo in polietilene elettricamente conduttivo, peso medio

Applicazioni

- tubo flessibile per gas e polveri, polveri, fibre
- Industria chimica: vapori chimici, tubo di recupero del vapore al braccio di carico, fumi di vernice, aspirazione di nebbia di vernice
- area potenzialmente esplosiva
- Miniera, miniera, costruzione di tunnel: ventilazione, estrazione di gas metano

Proprietà

- Esecuzione medio pesante
- buona resistenza agli alcali e agli acidi

- ottima resistenza chimica
- Parete elettricamente conduttiva: resistenza del volume e resistenza superficiale $<10^3$ (acc. to NFPA 652 $<10^6 \Omega$)
- secondo ATEX 2014/34/UE (1999/92/CE) e TRGS 727 tedesco: trasporto pneumatico di polveri infiammabili e materiali sfusi (Zona 20, 21, 22 all'interno), aspirazione di polveri combustibili (Zona 22 all'interno)
- secondo ATEX 2014/34/UE (1999/92/CE) e TRGS 727 tedesco: per il trasporto di liquidi infiammabili (all'interno della zona 0, 1, 2), per il trasporto di liquidi non infiammabili, per l'uso in zona 1 e 2 (gas), per l'uso in zona 0 (gas)
- Conforme alla normativa RoHS
- REACH in base a -> Informazioni tecniche / tecniche / REACH

Costruzione

- Tubo con profilo AIRDUC®
- armato con filo di acciaio armonico incorporato nella parete
- Parete: polietilene elettricamente conduttivo (PE)
- Spessore della parete circa 0,8 mm

Varianti di consegna

- Ulteriori dimensioni e lunghezze disponibili su richiesta
- nero (standard)

Campo di temperatura

- Da -35°C a 80°C

Ø interno	Ø esterno	Sovra-pressione	Pressione di vuoto	Raggio di curvatura	Peso	Dimensioni a magazzino	Lunghezze di produzione	Numero
(Pollici/mm)	(mm)	(bar)	(bar)	(mm)	(kg/m)	(m)	(m)	dell'ordine
1,25 / 32	39.00	0,780	0,530	23.00	0.22	-	10	362-0032-1003
1,5 / 38	45.00	0,660	0,450	26.00	0.26	10	-	362-0038-1003
- / 40	47.00	0,630	0,425	27.00	0.27	-	10	362-0040-1003
2 / 50-51	57.00	0,505	0,340	32.00	0.33	10	-	362-0050-1003
2,36 / 60	67.00	0,425	0,295	37.00	0.40	10	-	362-0060-1003
- / 70	79.00	0,365	0,210	44.00	0.46	10	-	362-0070-1003
- / 80	89.00	0,320	0,185	49.00	0.52	10	-	362-0080-1003
3,5 / 89-90	99.00	0,285	0,165	54.00	0.59	-	10	362-0090-1003
4 / 100-102	109.00	0,255	0,145	59.00	0.76	10	-	362-0100-1003
5 / 125-127	134.00	0,205	0,120	72.00	0.94	-	10	362-0125-1003
5,5 / 140	149.00	0,185	0,105	79.00	1.06	-	10	362-0140-1003
6 / 150-152	159.00	0,170	0,100	84.00	1.13	10	-	362-0150-1003
6,3 / 160	169.00	0,160	0,090	89.00	1.21	-	10	362-0160-1003
8 / 200-203	210.00	0,130	0,075	110.00	1.51	-	10	362-0200-1003
- / 250	260.00	0,105	0,060	135.00	1.88	-	10	362-0250-1003
- / 300	310.00	0,085	0,050	160.00	2.26	-	10	362-0300-1003

La sovrappressione e la sottopressione sono valori limite di funzionamento raccomandati, i prodotti possono essere sottoposti a carichi maggiori su richiesta. Il raggio di curvatura è misurato attraverso l'interno dell'arco del tubo. Ci riserviamo il diritto di apportare modifiche tecniche. Tutti i valori sono determinati a 20°C e sono dati approssimativi. Ulteriori informazioni su norres.com/it/tecnologia/.

Accessori



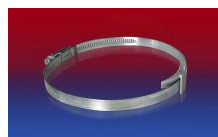
CLAMP 212 EC



CONNECT 228



CLAMP 217



CLAMP 210 BRIDGE
CLAMP



CLAMP 213



CONNECT 223



CLAMP 212



CONNECT 270-271