

Tuyau Polyéthylène électro-conducteur, moyennement lourd

Applications

- tuyau flexible / gaines pour les gaz et la poussière, la poudre, les fibres
- industrie chimique: vapeurs chimiques, tuyau de retour de vapeur sur bras de chargement, extraction de vapeur de peinture, extraction de brouillard
- zone de danger d'explosion
- mine de charbon, mines, tunnels: ventilation, extraction de méthane

Caractéristiques

- moyennement lourd
- bonne résistance aux bases et aux acides

- extrêmement bonne résistance aux produits chimiques
- Paroi électro-conductrice: paroi électro-conductrice $<10^3 \Omega$ (selon NFPA 652 $<10^6 \Omega$)
- Selon la norme ATEX 2014/34/EU (1999/92/EC) et TRGS 727 Allemande: pour le transport pneumatique de poussières inflammables et matière en vrac (à l'intérieur des zones 20, 21 et 22), aspiration de poussières combustibles (à l'intérieur de la zone 22)
- Selon la norme ATEX 2014/34/EU (1999/92/EC) et TRGS727 Allemande: pour le convoyage de liquides inflammables (à l'intérieur des zones 0, 1 et 2), pour le transport de liquides non inflammables, pour une utilisation dans les zones 1 et 2 (gaz), zone 0 (gaz)
- conforme à RoHS
- REACH selon --> Technologie / Informations techniques / REACH

Plage de température

- -35°C à 80°C

Construction

- Tuyau flexible profilé AIRDUC®
- fil en acier à ressorts intégré de façon fixe dans la paroi
- Paroi: Polyéthylène (PE) électro-conducteur
- Epaisseur de paroi environ 0,8 mm

Variantes proposées

- Autres mesures et longueurs disponibles sur demande
- noir (standard)

Ø intérieur	Ø extérieur	Surpression	Dépression	Rayon pliage	Poids	Longueurs de stock	Longueurs de la production	Numéro de
(in / mm)	(mm)	(bar)	(bar)	(mm)	(kg/m)	(m)	(m)	commande
1,25 / 32	39.00	0,780	0,530	23.00	0.22	-	10	362-0032-1003
1,5 / 38	45.00	0,660	0,450	26.00	0.26	10	-	362-0038-1003
- / 40	47.00	0,630	0,425	27.00	0.27	-	10	362-0040-1003
2 / 50-51	57.00	0,505	0,340	32.00	0.33	10	-	362-0050-1003
2,36 / 60	67.00	0,425	0,295	37.00	0.40	10	-	362-0060-1003
- / 70	79.00	0,365	0,210	44.00	0.46	10	-	362-0070-1003
- / 80	89.00	0,320	0,185	49.00	0.52	10	-	362-0080-1003
3,5 / 89-90	99.00	0,285	0,165	54.00	0.59	-	10	362-0090-1003
4 / 100-102	109.00	0,255	0,145	59.00	0.76	10	-	362-0100-1003
5 / 125-127	134.00	0,205	0,120	72.00	0.94	-	10	362-0125-1003
5,5 / 140	149.00	0,185	0,105	79.00	1.06	-	10	362-0140-1003
6 / 150-152	159.00	0,170	0,100	84.00	1.13	10	-	362-0150-1003
6,3 / 160	169.00	0,160	0,090	89.00	1.21	-	10	362-0160-1003
8 / 200-203	210.00	0,130	0,075	110.00	1.51	-	10	362-0200-1003
- / 250	260.00	0,105	0,060	135.00	1.88	-	10	362-0250-1003

Les pressions et dépressions sont des valeurs recommandées en seuil de fonctionnement; les produits peuvent être soumis à des valeurs plus élevées sur demande. Le rayon de courbure est mesuré à partir de l'axe de la gaine. Tout droit d'apporter des modifications techniques est réservé. Toutes les valeurs déterminées sont données à une température de 20°C environ. Données techniques complémentaires sur: www.norres.com/fr/technologie/.

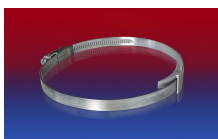
Accessoires



CONNECT 223



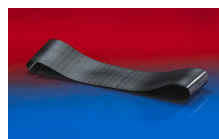
CLAMP 213



CLAMP 210 BRIDGE
CLAMP



CLAMP 217



CONNECT 228



CLAMP 212 EC



CLAMP 212



CONNECT 270-271