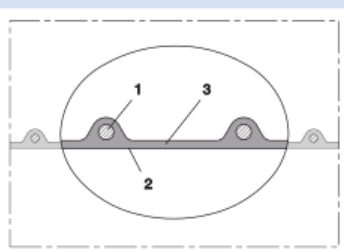


# AIRDUC® PE 362 FOOD (MD)



Tubo per alimenti in polietilene e tubi farmaceutici, peso medio

## Applicazioni

- tubo flessibile per gas e polveri, polveri, fibre
- Industria alimentare, industria farmaceutica: cibo, prodotti farmaceutici
- Promozione di es. Riso, cibo secco, prodotti a base di cereali, zucchero, latte in polvere, polvere, caffè, tè, cereali, farina, alimenti surgelati
- Miscelatore, asciugatrice, confezionatrice, riempimento e svuotamento big-bag, mulino
- Industria del tabacco: macchina per sigarette, estrazione del tabacco
- Aspirazione galvanica
- Industria chimica: vapori chimici, tubo di recupero del vapore al braccio di carico, fumi di vernice, aspirazione di nebbia di vernice

## Proprietà

- Esecuzione medio pesante
- Parete sicurezza alimentare secondo FDA 21 CFR 177.1520 3.1 e 3.2, regolamento UE 10/2011 e CE 1935/2004
- inodore e insapore
- buona resistenza agli alcali e agli acidi
- ottima resistenza chimica
- Processo di produzione secondo GMP CE 2023/2006
- Conforme alla normativa RoHS
- REACH in base a -> Informazioni tecniche / tecniche / REACH

## Campo di temperatura

- Da -35°C a 80°C

## Costruzione

- Tubo con profilo AIRDUC®
- armato con filo di acciaio armonico incorporato nella parete
- Parete: polietilene speciale (PE)
- Spessore della parete circa 0,8 mm

## Varianti di consegna

- Ulteriori dimensioni e lunghezze disponibili su richiesta
- trasparente (standard)
- Colori speciali: completamente colorati
- Personalizzato. La marcatura del prodotto

Ø interno	Ø esterno	Sovrapressione	Pressione di vuoto	Raggio di curvatura	Peso	Dimensioni a magazzino	Lunghezze di produzione	Numero
(Pollici/mm)	(mm)	(bar)	(bar)	(mm)	(kg/m)	(m)	(m)	dell'ordine
1 / 25	30.00	1,455	0,570	17.00	0.21	10	-	362-0025-0000
- / 28	34.00	1,375	0,540	20.00	0.25	10	-	362-0028-0000
- / 30	37.00	0,980	0,520	22.00	0.21	-	10	362-0030-0000
1,25 / 32	39.00	0,920	0,505	23.00	0.23	-	10	362-0032-0000
1,5 / 38	45.00	0,780	0,475	26.00	0.26	10	-	362-0038-0000
- / 40	47.00	0,740	0,460	27.00	0.28	10	-	362-0040-0000
2 / 50-51	57.00	0,595	0,395	32.00	0.34	10	-	362-0050-0000
- / 55	62.00	0,540	0,350	35.00	0.37	-	10	362-0055-0000
2,36 / 60	67.00	0,500	0,320	37.00	0.40	10	-	362-0060-0000
2,5 / 63-65	72.00	0,460	0,275	40.00	0.44	10	-	362-0065-0000
- / 70	79.00	0,430	0,230	44.00	0.56	10	-	362-0070-0000
3 / 75-76	84.00	0,400	0,210	47.00	0.60	10	-	362-0075-0000
- / 80	89.00	0,375	0,200	49.00	0.64	10	-	362-0080-0000
3,5 / 89-90	99.00	0,335	0,170	54.00	0.71	10	-	362-0090-0000
4 / 100-102	109.00	0,300	0,135	59.00	0.79	10	-	362-0100-0000
- / 110	119.00	0,275	0,120	64.00	0.86	10	-	362-0110-0000
4,72 / 120	129.00	0,250	0,115	69.00	0.94	-	10	362-0120-0000
5 / 125-127	134.00	0,240	0,090	72.00	0.98	10	-	362-0125-0000
6 / 150-152	159.00	0,200	0,090	84.00	1.16	-	10	362-0150-0000
6,3 / 160	169.00	0,190	0,075	89.00	1.24	-	10	362-0160-0000
8 / 200-203	210.00	0,150	0,060	110.00	1.55	-	10	362-0200-0000
- / 250	260.00	0,120	0,025	135.00	1.92	-	10	362-0250-0000

La sovrappressione e la sottopressione sono valori limite di funzionamento raccomandati, i prodotti possono essere sottoposti a carichi maggiori su richiesta. Il raggio di curvatura è misurato attraverso l'interno dell'arco del tubo. Ci riserviamo il diritto di apportare modifiche tecniche. Tutti i valori sono determinati a 20°C e sono dati approssimativi. Ulteriori informazioni su [norres.com/it/tecnologia/](http://norres.com/it/tecnologia/).

## Accessori



CLAMP 217



CONNECT 270-271



CLAMP 212



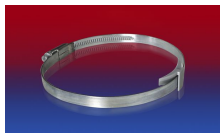
CLAMP 213



CONNECT 223



CLAMP 212 EC



CLAMP 210 BRIDGE CLAMP



CONNECT 228