

Tuyau Polyéthylène alimentaire et pharmaceutique, moyennement lourd

Applications

- tuyau flexible / gaines pour les gaz et la poussière, la poudre, les fibres
- l'industrie alimentaire, l'industrie pharmaceutique: alimentaire, pharmaceutique
- transport par exemple de : riz, aliments secs, sucre, lait en poudre, poudres, café, thé, céréales, farine, aliments congelés
- mélangeur, sèche-linge, machine d'emballage, sac en vrac (big bag) - chargement et le déchargement, moulin
- industrie du tabac: machine à cigarettes, convoyage du tabac
- extraction galvanique
- industrie chimique: vapeurs chimiques, tuyau de retour de vapeur sur bras de chargement, extraction de vapeur de peinture, extraction de brouillard

Caractéristiques

- moyennement lourd
- Paroi de qualité alimentaire, conforme aux normes FDA 21 CFR 177.1520 3.1 et 3.2, la directive EU 10/2011 et EC 1935/2004
- inodore et sans aucun goût
- bonne résistance aux bases et aux acides
- extrêmement bonne résistance aux produits chimiques
- Fabrication selon GMP EC 2023/2006
- conforme à RoHS
- REACH selon --> Technologie / Informations techniques / REACH

Plage de température

- -35°C à 80°C

Construction

- Tuyau flexible profilé AIRDUC®
- fil en acier à ressorts intégré de façon fixe dans la paroi
- Paroi: Polyéthylène spécial (PE)
- Epaisseur de paroi environ 0,8 mm

Variantes proposées

- Autres mesures et longueurs disponibles sur demande
- transparent (standard)
- Couleurs spéciales: entièrement coloré
- inscription spécifique au client

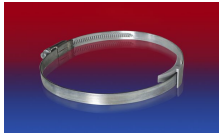
Ø intérieur	Ø extérieur	Surpression	Dépression	Rayon pliage	Poids	Longueurs de stock	Longueurs de la production	Numéro de
(in / mm)	(mm)	(bar)	(bar)	(mm)	(kg/m)	(m)	(m)	commande
1 / 25	30.00	1,455	0,570	17.00	0.21	10	-	362-0025-0000
- / 28	34.00	1,375	0,540	20.00	0.25	10	-	362-0028-0000
- / 30	37.00	0,980	0,520	22.00	0.21	-	10	362-0030-0000
1,25 / 32	39.00	0,920	0,505	23.00	0.23	-	10	362-0032-0000
1,5 / 38	45.00	0,780	0,475	26.00	0.26	10	-	362-0038-0000
- / 40	47.00	0,740	0,460	27.00	0.28	10	-	362-0040-0000
2 / 50-51	57.00	0,595	0,395	32.00	0.34	10	-	362-0050-0000
- / 55	62.00	0,540	0,350	35.00	0.37	-	10	362-0055-0000
2,36 / 60	67.00	0,500	0,320	37.00	0.40	10	-	362-0060-0000
2,5 / 63-65	72.00	0,460	0,275	40.00	0.44	10	-	362-0065-0000
- / 70	79.00	0,430	0,230	44.00	0.56	10	-	362-0070-0000
3 / 75-76	84.00	0,400	0,210	47.00	0.60	10	-	362-0075-0000
- / 80	89.00	0,375	0,200	49.00	0.64	10	-	362-0080-0000
3,5 / 89-90	99.00	0,335	0,170	54.00	0.71	10	-	362-0090-0000
4 / 100-102	109.00	0,300	0,135	59.00	0.79	10	-	362-0100-0000
- / 110	119.00	0,275	0,120	64.00	0.86	10	-	362-0110-0000
4,72 / 120	129.00	0,250	0,115	69.00	0.94	-	10	362-0120-0000
5 / 125-127	134.00	0,240	0,090	72.00	0.98	10	-	362-0125-0000
6 / 150-152	159.00	0,200	0,090	84.00	1.16	-	10	362-0150-0000
6,3 / 160	169.00	0,190	0,075	89.00	1.24	-	10	362-0160-0000
8 / 200-203	210.00	0,150	0,060	110.00	1.55	-	10	362-0200-0000

Les pressions et dépressions sont des valeurs recommandées en seuil de fonctionnement; les produits peuvent être soumis à des valeurs plus élevées sur demande. Le rayon de courbure est mesuré à partir de l'axe de la gaine. Tout droit d'apporter des modifications techniques est réservé. Toutes les valeurs déterminées sont données à une température de 20°C environ. Données techniques complémentaires sur: www.norres.com/fr/technologie/.

AIRDUC® PE 362 FOOD (MD)

Ø intérieur	Ø extérieur	Surpression	Dépression	Rayon pliage	Poids	Longueurs de stock	Longueurs de la production	Numéro de
(in / mm)	(mm)	(bar)	(bar)	(mm)	(kg/m)	(m)	(m)	commande
- / 250	260.00	0,120	0,025	135.00	1.92	-	10	362-0250-0000

Accessoires



CLAMP 210 BRIDGE
CLAMP



CONNECT 223



CLAMP 213



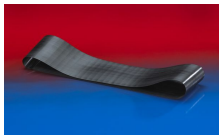
CLAMP 212 EC



CLAMP 217



CONNECT 270-271



CONNECT 228



CLAMP 212

Les pressions et dépressions sont des valeurs recommandées en seuil de fonctionnement; les produits peuvent être soumis à des valeurs plus élevées sur demande. Le rayon de courbure est mesuré à partir de l'axe de la gaine. Tout droit d'apporter des modifications techniques est réservé. Toutes les valeurs déterminées sont données à une température de 20 °C environ. Données techniques complémentaires sur: www.norres.com/fr/technologie/.