



## Polyetylenová hadice pro farmacie a potraviny, středně těžká

### Aplikace

- flexibilní hadice na horký vzduch, prach, sypké materiály a vlákna
- potravinářský průmysl a farmaceutický průmysl: potraviny, léky
- doprava např. rýže, sušené potraviny, cerálie, sušené mléko, káva, čaj, prášky, semena, mouka, mražené potraviny
- mixér, sušička, balicí stroj, plnění a vyprázdnování pytlů, mlýn
- tabákový průmysl: stroje na výrobu cigaret, doprava tabáku
- galvanická extrakce
- chemický průmysl: chemické výpary, zpětné hadice pro výpary, barevná mlha

### Vlastnosti

- středně odolná
- Stěna potravinářské kvality odpovídá: FDA 21 CFR 177.1520 3.1 a 3.2, EU-směrnice 10/2011 a EC 1935/2004
- bez zápachu a chuti
- dobrá odolnost vůči zásadám a kyselinám
- extrémně dobrá odolnost vůči chemikáliím
- výrobní proces dle GMP EC 2023/2006
- odpovídá směrnici RoHS
- REACH dle --> Technické informace / REACH

### Teplotní rozsah

- -35 °C až 80 °C

### Konstrukce

- AIRDUC® profil
- pružinový ocelový drát usazený pevně ve stěně hadice
- stěna: speciální polyethylen (PE)
- šířka stěny 0,8 mm cca.

### Varianty k dodání

- další průměry a délky jsou k dispozici na vyžádání
- transparentní (standart)
- speciální barva: zcela barevná
- zákaznické značení produktu

Vnitřní průměr	Vnější průměr	Přetlak	Podtlak	Poloměr ohybu	Hmotnost	Rozměry skladem	Výrobní délky	Číslo objednávky
(in / mm)	(mm)	(bar)	(bar)	(mm)	(kg/m)	(m)	(m)	
1 / 25	30.00	1,455	0,570	17.00	0.21	10	-	362-0025-0000
- / 28	34.00	1,375	0,540	20.00	0.25	10	-	362-0028-0000
- / 30	37.00	0,980	0,520	22.00	0.21	-	10	362-0030-0000
1,25 / 32	39.00	0,920	0,505	23.00	0.23	-	10	362-0032-0000
1,5 / 38	45.00	0,780	0,475	26.00	0.26	10	-	362-0038-0000
- / 40	47.00	0,740	0,460	27.00	0.28	10	-	362-0040-0000
2 / 50-51	57.00	0,595	0,395	32.00	0.34	10	-	362-0050-0000
- / 55	62.00	0,540	0,350	35.00	0.37	-	10	362-0055-0000
2,36 / 60	67.00	0,500	0,320	37.00	0.40	10	-	362-0060-0000
2,5 / 63-65	72.00	0,460	0,275	40.00	0.44	10	-	362-0065-0000
- / 70	79.00	0,430	0,230	44.00	0.56	10	-	362-0070-0000
3 / 75-76	84.00	0,400	0,210	47.00	0.60	10	-	362-0075-0000
- / 80	89.00	0,375	0,200	49.00	0.64	10	-	362-0080-0000
3,5 / 89-90	99.00	0,335	0,170	54.00	0.71	10	-	362-0090-0000
4 / 100-102	109.00	0,300	0,135	59.00	0.79	10	-	362-0100-0000
- / 110	119.00	0,275	0,120	64.00	0.86	10	-	362-0110-0000
4,72 / 120	129.00	0,250	0,115	69.00	0.94	-	10	362-0120-0000
5 / 125-127	134.00	0,240	0,090	72.00	0.98	10	-	362-0125-0000
6 / 150-152	159.00	0,200	0,090	84.00	1.16	-	10	362-0150-0000
6,3 / 160	169.00	0,190	0,075	89.00	1.24	-	10	362-0160-0000

Při přetlaku a podtlaku doporučujeme dodržet hranici provozní hodnoty. Bližší informace o vyšším zatížení jsou dostupné na vyžádání. Poloměr ohybu je měřen podle vnitřního zahnutí hadice. Právo učinit technické změny je vyhrazeno. Všechny hodnoty jsou stanoveny při teplotě 20 °C a jsou jen přibližné. Další technické údaje jsou dostupné na [www.norres.com/cz/technologie/](http://www.norres.com/cz/technologie/).

# AIRDUC® PE 362 FOOD (MD)

Vnitřní průměr	Vnější průměr	Přetlak	Podtlak	Poloměr ohybu	Hmotnost	Rozměry skladem	Výrobní délky	Číslo
(in / mm)	(mm)	(bar)	(bar)	(mm)	(kg/m)	(m)	(m)	objednávky
8 / 200-203	210.00	0,150	0,060	110.00	1.55	-	10	362-0200-0000
- / 250	260.00	0,120	0,025	135.00	1.92	-	10	362-0250-0000

## Příslušenství



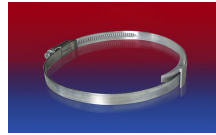
CONNECT 223



CLAMP 212



CLAMP 212 EC



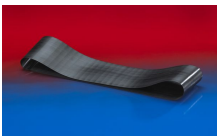
CLAMP 210 BRIDGE  
CLAMP



CLAMP 217



CLAMP 213



CONNECT 228



CONNECT 270-271

Při přetlaku a podtlaku doporučujeme dodržet hranici provozní hodnoty. Bližší informace o vyšším zatížení jsou dostupné na vyžádání. Poloměr ohybu je měřen podle vnitřního zahnutí hadice. Právo učinit technické změny je vyhrazeno. Všechny hodnoty jsou stanoveny při teplotě 20 °C a jsou jen přibližné. Další technické údaje jsou dostupné na [www.norres.com/cz/technologie/](http://www.norres.com/cz/technologie/).