

Hadice pro farmacie a potraviny, těžká

Aplikace

- flexibilní hadice s vysokou propustností na vzduch, abrazivní a sypké materiály, brusiva, granulát
- potravinářský průmysl a farmaceutický průmysl: potraviny, léky
- doprava např. rýže, sušené potraviny, cerálie, sušené mléko, káva, čaj, prášky, semena, mouka, mražené potraviny
- vakuový dopravník, vakuová násypka, sací dopravník, vakuová plnička
- paletovací lis, lis na tablety
- mixér, sušička, balicí stroj, plnění a vyprázdnění pytlů, mlýn
- letiště, letadlo, vagón, vlak, železnice, loď, člun, jachta: vyprázdnění toalet/ likvidace odpadu
- průmyslové vysavače, vysavače
- zemědělský průmysl: pneumatický transport zrna
- živočišná výroba: doprava krmiva
- papírový mlýn, papírový a celulózový průmysl: odpadní vody, odvod vzduchu
- průmyslové mycí stroje: hadice na mytí vodou

Vlastnosti

- odolná
- vysoce oděruvzdorná
- zvýšená odolnost vůči tlaku a vakuu
- Kompletní hadice schválena nezávislou testovací laboratoří dle EU-směrnice 10/2011, EC 1935/2004 a EU-směrnice 2015/174, polyuretan potravinářské kvality, odpovídá: FDA 21 CFR 177.2600
- Odpovídá EU-směrnici 10/2011 (potravinové simulanty A, B, C nebo E a D2) a EC 1935/2004
- bez zápachu a chuti
- odolnost vůči mikrobům a hydrolíze
- dobrá odolnost vůči olejům, benzínu a chemikáliím
- velmi dobrá flexibilita při nízkých teplotách
- samozhášecí dle: UL94-V2
- výrobní proces dle: GMP EC 2023/2006
- odpovídá směrnici RoHS

- REACH dle --> Technologie / Technické informace / REACH

Teplotní rozsah

- -40 °C až 90 °C
- krátkodobě až 125 °C

Konstrukce

- AIRDUC® profil
- pružinový ocelový drát usazený pevně ve stěně hadice
- stěna: speciální prémiový etér-polyuretan (Pre-PUR®)
- šířka stěny 1,4 - 1,5 mm cca.

Varianty k dodání

- další průměry a délky jsou k dispozici na vyžádání
- transparentní (standart)
- zákaznické značení produktu

Vnitřní průměr (in / mm)	Vnější průměr (mm)	Tlak dle DIN 26057 (při 50% prodloužení) (bar)	Podtlak DIN 26057 (axially fixed) (bar)	Poloměr ohybu (mm)	Hmotnost (kg/m)	Minimální částka (m)	Rozměry skladem (m)	Výrobní délky (m)	Číslo objednávky
standard									
- / 13	20.00	4,500 (8,59)	1,000 (1,00)	14.00	0.14	-	10	5	355-0013-1001
5/8 / 16	23.00	4,410 (7,14)	1,000 (1,00)	15.00	0.16	-	15	5 10	355-0016-1001
- / 20	27.00	4,250 (6,88)	1,000 (1,00)	17.00	0.23	-	10	5 15	355-0020-1001
- / 22	29.00	3,900 (6,31)	0,950 (1,00)	18.00	0.25	-	-	5 10 15	355-0022-1001
1 / 25	32.00	3,470 (5,61)	0,900 (1,00)	20.00	0.28	-	10	5 15	355-0025-1001
- / 30	40.00	3,600 (5,82)	0,880 (1,00)	25.00	0.42	-	-	5 10 15	355-0030-1001
1,25 / 32	42.00	3,395 (5,49)	0,875 (1,00)	26.00	0.44	-	10	5 15	355-0032-1001

Při přetlaku a podtlaku doporučujeme dodržet hranici provozní hodnoty. Bližší informace o vyšším zatížení jsou dostupné na vyžádání. Poloměr ohybu je měřen podle vnitřního zahnutí hadice. Právo učinit technické změny je vyhrazeno. Všechny hodnoty jsou stanoveny při teplotě 20 °C a jsou jen přibližné. Další technické údaje jsou dostupné na www.norres.com/cz/technologie/.

AIRDUC® PUR 355 FOOD (HD)

Vnitřní průměr	Vnější průměr	Tlak dle DIN 26057 (při 50% prodloužení)	Podtlak DIN 26057 (axially fixed)	Poloměr ohybu	Hmotnost	Minimální částka	Rozměry skladem	Výrobní délky	Číslo objednávky
(in / mm)	(mm)	(bar)	(bar)	(mm)	(kg/m)	(m)	(m)	(m)	
1,36 / 35	45.00	3,125 (5,05)	0,870 (1,00)	28.00	0.48	-	-	5 10 15	355-0035-1001
1,5 / 38	48.00	2,895 (4,68)	0,865 (1,00)	29.00	0.52	-	10 15	20	355-0038-1001
- / 40	50.00	2,760 (4,46)	0,855 (1,00)	30.00	0.54	-	10	5 15	355-0040-1001
1,75 / 44-45	55.00	2,470 (3,99)	0,845 (1,00)	33.00	0.60	-	-	5 10	355-0045-1001
2 / 50-51	60.00	2,235 (3,61)	0,835 (1,00)	35.00	0.66	-	10 15	5	355-0050-1001
- / 55	65.00	2,045 (3,30)	0,790 (1,00)	38.00	0.72	-	15	5 10	355-0055-1001
2,36 / 60	70.00	1,880 (3,03)	0,730 (1,00)	40.00	0.78	-	10	5 15	355-0060-1001
2,5 / 63-65	75.00	1,740 (2,81)	0,675 (1,00)	43.00	0.84	-	10 15	5	355-0065-1001
- / 70	81.00	1,620 (2,61)	0,605 (1,00)	62.00	0.98	-	10 15	5	355-0070-1001
3 / 75-76	86.00	1,515 (2,45)	0,555 (1,00)	66.00	1.05	-	10	5	355-0075-1001
- / 80	91.00	1,425 (2,30)	0,505 (1,00)	69.00	1.11	-	10	5	355-0080-1001
3,5 / 89-90	101.00	1,270 (2,05)	0,385 (0,89)	76.00	1.25	-	15	5 10	355-0090-1001
4 / 100-102	111.00	1,150 (1,85)	0,355 (0,95)	83.00	1.49	-	10	5 15	355-0100-1001
- / 110	121.00	1,045 (1,69)	0,325 (0,78)	90.00	1.63	-	10	5 15	355-0110-1001
4,5 / 114-115	126.00	1,000 (1,61)	0,300 (0,71)	94.00	1.68	-	10	5 15	355-0115-1001
4,72 / 120	131.00	0,960 (1,55)	0,280 (0,65)	97.00	1.77	-	-	5 10	355-0120-1001
5 / 125-127	136.00	0,925 (1,49)	0,265 (0,60)	101.00	1.84	-	10 15	5	355-0125-1001
- / 130	141.00	0,890 (1,43)	0,240 (0,56)	104.00	1.91	-	-	10	355-0130-1001
5,5 / 140	151.00	0,825 (1,33)	0,215 (0,48)	111.00	2.03	-	10	5	355-0140-1001
6 / 150-152	161.00	0,770 (1,24)	0,180 (0,56)	118.00	2.41	-	10 15	5	355-0150-1001
6,3 / 160	171.00	0,725 (1,17)	0,165 (0,49)	125.00	2.56	-	-	5 10 15	355-0160-1001
6,5 / 165	176.00	0,705 (1,13)	0,160 (0,46)	129.00	2.64	-	-	5 10	355-0165-1001
7 / 178-180	191.00	0,645 (1,04)	0,135 (0,39)	139.00	2.87	-	10	-	355-0180-1001
8 / 200-203	213.00	0,580 (0,94)	0,120 (0,35)	156.00	3.12	-	5 10 15	-	355-0200-1001
- / 250	263.00	0,465 (0,75)	0,075 (0,21)	191.00	3.88	-	10	5 15	355-0250-1001
- / 300	313.00	0,390 (0,63)	0,065 (0,19)	226.00	5.16	-	-	10	355-0300-1001

Při přetlaku a podtlaku doporučujeme dodržet hranici provozní hodnoty. Bližší informace o vyšším zatížení jsou dostupné na vyžádání. Poloměr ohybu je měřen podle vnitřního zahnutí hadice. Právo učinit technické změny je vyhrazeno. Všechny hodnoty jsou stanoveny při teplotě 20 °C a jsou jen přibližné. Další technické údaje jsou dostupné na www.norres.com/cz/technologie/.

AIRDUC® PUR 355 FOOD (HD)

Příslušenství



CONNECT PRESS ASSEMBLY 232



CONNECT MOULD ASSEMBLY 233



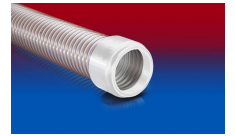
CLAMP 213



CLAMP 212



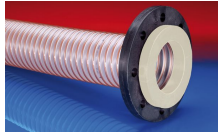
CONNECT ASEPTIC FITTING 249



CONNECT 245 FOOD



CONNECT DAIRY FITTING 247



CONNECT 244 FOOD



CONNECT 240 + 241 FOOD



CONNECT THREAD FITTING 234



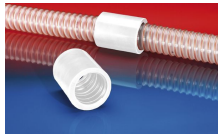
CONNECT 223



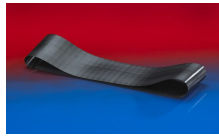
CONNECT 270-271



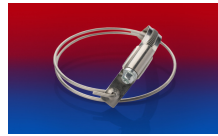
CLAMP 217



CONNECT 246 FOOD



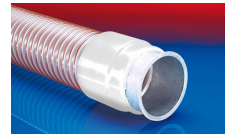
CONNECT 228



CLAMP 216



CONNECT TRI-CLAMP FITTING 245



CONNECT 243 FOOD



CLAMP 212 EC



CONNECT SAFETY CLAMP ASSEMBLY 231

Při přetlaku a podtlaku doporučujeme dodržet hranici provozní hodnoty. Bližší informace o vyšším zatížení jsou dostupné na vyžádání. Poloměr ohybu je měřen podle vnitřního zahnutí hadice. Právo učinit technické změny je vyhrazeno. Všechny hodnoty jsou stanoveny při teplotě 20 °C a jsou jen přibližné. Další technické údaje jsou dostupné na www.norres.com/cz/technologie/.