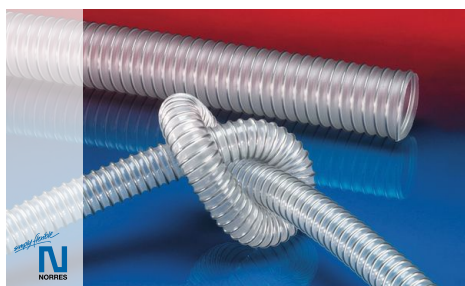


AIRDUC® PUR-INOX 351 FOOD-AS (MD)



Tubo antistatico per alimenti e tubo farmaceutico, medio peso e filo di acciaio inossidabile rinforzato (INOX)

Applicazioni

- tubo flessibile per polvere abrasiva, materiale sfuso, granuli e per gas
- Industria alimentare, industria farmaceutica: cibo, prodotti farmaceutici
- Promozione di es. Riso, cibo secco, prodotti a base di cereali, zucchero, latte in polvere, polvere, caffè, tè, cereali, farina, alimenti surgelati
- Trasportatori in depressione, trasportatore di aspirazione, sistema di dosaggio
- Comprimitrice
- Miscelatore, asciugatrice, confezionatrice, riempimento e svuotamento big-bag, mulino
- area potenzialmente esplosiva

Proprietà

- Esecuzione medio pesante
- altamente resistente all'abrasione
- L'ammissione al Regolamento UE 10/2011, CE 1935/2004 e UE 2015/174 da un laboratorio di test indipendente per il tubo completo, la qualità del cibo in poliuretano: FDA 21 CFR 177.2600

- Approvazione secondo il Regolamento UE 10/2011 (simulante alimentare E) e CE 1935/2004
- inodore e insapore
- resistente ai microbi e all'idrolisi
- buona resistenza a prodotti chimici, oli industriali e idrocarburi
- ottima flessibilità a freddo
- Parete permanentemente antistatica: secondo ISO 8031 resistenza di volume e resistenza superficiale $<10^9$ (secondo TRGS 727 $<2,5 \cdot 10^8 \Omega \cdot m$ and NFPA 652 $10^8-10^9 \Omega$)
- secondo ATEX 2014/34/UE (1999/92/CE) e TRGS 727 tedesco: trasporto pneumatico di polveri infiammabili e materiali sfusi (Zona 20, 21, 22 all'interno), aspirazione di polveri combustibili (Zona 22 all'interno)
- secondo ATEX 2014/34/UE (1999/92/CE) e TRGS 727 tedesco: per il trasporto di liquidi infiammabili (all'interno della zona 0, 1, 2), per il trasporto di liquidi non infiammabili, per l'uso in zona 1 e 2 (gas), per l'uso in zona 0 (gas)
- Processo di produzione secondo GMP CE 2023/2006
- Conforme alla normativa RoHS
- REACH in base a -> Informazioni tecniche / tecniche / REACH

Campo di temperatura

- Da -40°C a 90°C
- brevemente fino a 125°C

Costruzione

- Tubo con profilo AIRDUC®
- armato con filo di acciaio armonico incorporato nella parete
- Spirale: filo di acciaio inossidabile (INOX)
- Parete: permanente antistatico premium ether-poliuretano (Pre-PUR®)
- Spessore della parete circa 1,0 mm

Varianti di consegna

- Ulteriori dimensioni e lunghezze disponibili su richiesta
- trasparente (standard)
- Personalizzato. La marcatura del prodotto

Ø interno (Pollici/mm)	Ø esterno (mm)	Sovrapressione DIN 26057 (allungamento del 50%) (bar)	Vuoto DIN 26057 (fissato assialmente) (bar)	Raggio di curvatura (mm)	Peso (kg/m)	Dimensioni a magazzino (m)	Lunghezze di produzione (m)	Numero dell'ordine
1 / 25	33.00	2,640 (4,49)	0,680 (1,00)	22.00	0.22	10	5	351-0025-1018
1,25 / 32	40.00	2,090 (3,56)	0,440 (1,00)	28.00	0.28	10	5	351-0032-1018
1,5 / 38	46.00	1,775 (3,02)	0,370 (1,00)	32.00	0.32	10	5	351-0038-1018
- / 40	48.00	1,690 (2,87)	0,355 (1,00)	33.00	0.34	10	-	351-0040-1018
2 / 50-51	58.00	1,365 (2,32)	0,285 (1,00)	39.00	0.41	10	5	351-0050-1018
2,36 / 60	68.00	1,145 (1,94)	0,235 (0,82)	45.00	0.49	10	5	351-0060-1018
2,5 / 63-65	73.00	1,055 (1,79)	0,220 (0,70)	48.00	0.59	10	5	351-0065-1018
- / 70	79.00	0,985 (1,67)	0,145 (0,83)	52.00	0.59	10	5	351-0070-1018
3 / 75-76	84.00	0,920 (1,56)	0,135 (0,72)	55.00	0.64	10	5	351-0075-1018
- / 80	89.00	0,865 (1,46)	0,125 (0,64)	58.00	0.68	10	5	351-0080-1018
3,5 / 89-90	99.00	0,770 (1,30)	0,110 (0,50)	64.00	0.75	10	5	351-0090-1018
4 / 100-102	109.00	0,695 (1,18)	0,105 (0,66)	70.00	0.97	10	5	351-0100-1018
- / 110	119.00	0,630 (1,07)	0,095 (0,54)	76.00	1.06	-	5 10	351-0110-1018

La sovrappressione e la sottopressione sono valori limite di funzionamento raccomandati, i prodotti possono essere sottoposti a carichi maggiori su richiesta. Il raggio di curvatura è misurato attraverso l'interno dell'arco del tubo. Ci riserviamo il diritto di apportare modifiche tecniche. Tutti i valori sono determinati a 20°C e sono dati approssimativi. Ulteriori informazioni su norres.com/it/tecnologia/.

AIRDUC® PUR-INOX 351 FOOD-AS (MD)

Ø interno	Ø esterno	Sovrappressione DIN 26057 (allungamento del 50%)	Vuoto DIN 26057 (fissato assialmente)	Raggio di curvatura	Peso	Dimensioni a magazzino	Lunghezze di produzione	Numero
(Pollici/mm)	(mm)	(bar)	(bar)	(mm)	(kg/m)	(m)	(m)	dell'ordine
5 / 125-127	134.00	0,555 (0,94)	0,085 (0,42)	85.00	1.20	10	5	351-0125-1018
5,5 / 140	149.00	0,500 (0,84)	0,075 (0,33)	94.00	1.34	-	5 10	351-0140-1018
6 / 150-152	159.00	0,465 (0,79)	0,075 (0,37)	100.00	1.52	10	5	351-0150-1018
6,3 / 160	169.00	0,435 (0,74)	0,070 (0,32)	106.00	1.61	-	5 10	351-0160-1018
8 / 200-203	209.00	0,350 (0,59)	0,055 (0,2,0)	133.00	2.03	10	5	351-0200-1018

Accessori



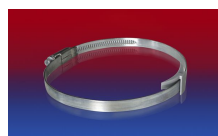
CLAMP 212 EC



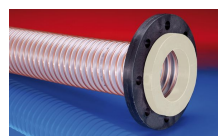
CONNECT ASEPTIC
FITTING 249



CONNECT 223



CLAMP 210 BRIDGE
CLAMP



CONNECT 244
FOOD



CONNECT 240 + 241
FOOD



CONNECT DAIRY
FITTING 247



CONNECT 228



CONNECT 243
FOOD



CONNECT THREAD
FITTING 234



CONNECT TRI-
CLAMP FITTING 245



CLAMP 212



CONNECT 246
FOOD



CONNECT 245
FOOD



CONNECT MOULD
ASSEMBLY 233



CONNECT 270-271



CLAMP 217



CLAMP 213

La sovrappressione e la sottopressione sono valori limite di funzionamento raccomandati, i prodotti possono essere sottoposti a carichi maggiori su richiesta. Il raggio di curvatura è misurato attraverso l'interno dell'arco del tubo. Ci riserviamo il diritto di apportare modifiche tecniche. Tutti i valori sono determinati a 20°C e sono dati approssimativi. Ulteriori informazioni su norres.com/it/tecnologia/.