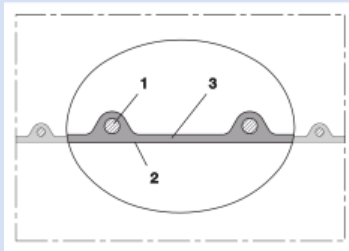
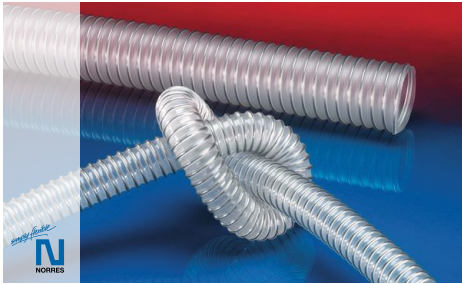


# AIRDUC® PUR-INOX 351 FOOD-AS (MD)



Tuyau antistatique alimentaire et pharmaceutique, moyennement lourd et renforcé, avec spire en acier inoxydable

## Applications

- tuyau flexible / gaines pour la poudre abrasive, les matériaux en vrac, granulat et pour les gaz
- l'industrie alimentaire, l'industrie pharmaceutique: alimentaire, pharmaceutique
- transport par exemple de : riz, aliments secs, sucre, lait en poudre, poudres, café, thé, céréales, farine, aliments congelés
- dispositif de transport par le vide, trémie à vide, convoyeur d'aspiration, système de dosage
- pastilleuse / presse à comprimés
- mélangeur, sèche-linge, machine d'emballage, sac en vrac (big bag) - chargement et le déchargement, moulin
- zone de danger d'explosion

## Caractéristiques

- moyennement lourd
- hautement résistant
- Tuyau complet testé et approuvé par un laboratoire indépendant selon les Directives EU 10/2011, EC 1935/2004 et EU 2015/174 et polyuréthane de qualité alimentaire, conforme à la norme FDA 21 CFR 177.2600

- Approuvé selon les Directives EU 10/2011 (simulant alimentaire E) et EC 1935/2004
- inodore et sans aucun goût
- résistant aux microbes et à l'hydrolyse
- bonne résistance à l'huile, à l'essence et aux produits chimiques
- reste très flexible même à froid
- Paroi antistatique dans la masse: selon ISO 8031 paroi électro-conductrice  $< 10^9 \Omega$  (selon TRGS 727  $< 2,5 \cdot 10^8 \Omega \cdot m$  & NFPA 652  $10^8 \cdot 10^9 \Omega$ ) & selon INERIS N°32724/18
- Selon la norme ATEX 2014/34/EU (1999/92/EC) et TRGS 727 Allemande: pour le transport pneumatique de poussières inflammables et matière en vrac (à l'intérieur des zones 20, 21 et 22), aspiration de poussières combustibles (à l'intérieur de la zone 22)
- Selon la norme ATEX 2014/34/EU (1999/92/EC) et TRGS727 Allemande: pour le convoyage de liquides inflammables (à l'intérieur des zones 0, 1 et 2), pour le transport de liquides non inflammables, pour une utilisation dans les zones 1 et 2 (gaz), zone 0 (gaz)
- Fabrication selon GMP EC 2023/2006
- conforme à RoHS
- REACH selon --> Technologie / Informations techniques / REACH

## Plage de température

- -40°C à 90°C
- brièvement jusqu'à 125°C

## Construction

- Tuyau flexible profilé AIRDUC®
- fil en acier à ressorts intégré de façon fixe dans la paroi
- Spirale: fil d'acier inoxydable (INOX)
- Paroi: ether-polyuréthane haut de gamme (Pre-PUR®) antistatique de manière permanente
- Epaisseur de paroi environ 1,0 mm

## Variantes proposées

- Autres mesures et longueurs disponibles sur demande
- transparent (standard)
- inscription spécifique au client

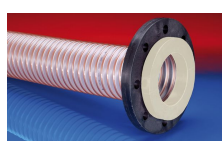
Ø intérieur	Ø extérieur	Surpression DIN 26057 (50% d'allongement)	Dépression DIN 26057 (fixée axialement sur unplan)	Rayon pliage	Poids	Longueurs de stock	Longueurs de la production	Numéro de commande
(in / mm)	(mm)	(bar)	(bar)	(mm)	(kg/m)	(m)	(m)	
1 / 25	33.00	2,640 (4,49)	0,680 (1,00)	22.00	0.22	10	5	351-0025-1018
1,25 / 32	40.00	2,090 (3,56)	0,440 (1,00)	28.00	0.28	10	5	351-0032-1018
1,5 / 38	46.00	1,775 (3,02)	0,370 (1,00)	32.00	0.32	10	5	351-0038-1018
- / 40	48.00	1,690 (2,87)	0,355 (1,00)	33.00	0.34	10	-	351-0040-1018
2 / 50-51	58.00	1,365 (2,32)	0,285 (1,00)	39.00	0.41	10	5	351-0050-1018
2,36 / 60	68.00	1,145 (1,94)	0,235 (0,82)	45.00	0.49	10	5	351-0060-1018
2,5 / 63-65	73.00	1,055 (1,79)	0,220 (0,70)	48.00	0.59	10	5	351-0065-1018
- / 70	79.00	0,985 (1,67)	0,145 (0,83)	52.00	0.59	10	5	351-0070-1018
3 / 75-76	84.00	0,920 (1,56)	0,135 (0,72)	55.00	0.64	10	5	351-0075-1018
- / 80	89.00	0,865 (1,46)	0,125 (0,64)	58.00	0.68	10	5	351-0080-1018

Les pressions et dépressions sont des valeurs recommandées en seuil de fonctionnement; les produits peuvent être soumis à des valeurs plus élevées sur demande. Le rayon de courbure est mesuré à partir de l'axe de la gaine. Tout droit d'apporter des modifications techniques est réservé. Toutes les valeurs déterminées sont données à une température de 20°C environ. Données techniques complémentaires sur: [www.norres.com/fr/technologie/](http://www.norres.com/fr/technologie/).

# AIRDUC® PUR-INOX 351 FOOD-AS (MD)

Ø intérieur	Ø extérieur	Surpression DIN 26057 (50% d'allongement)	Dépression DIN 26057 (fixée axialement sur unplan)	Rayon pliage	Poids	Longueurs de stock	Longueurs de la production	Numéro de
(in / mm)	(mm)	(bar)	(bar)	(mm)	(kg/m)	(m)	(m)	commande
3,5 / 89-90	99.00	0,770 (1,30)	0,110 (0,50)	64.00	0.75	10	5	351-0090-1018
4 / 100-102	109.00	0,695 (1,18)	0,105 (0,66)	70.00	0.97	10	5	351-0100-1018
- / 110	119.00	0,630 (1,07)	0,095 (0,54)	76.00	1.06	-	5 10	351-0110-1018
5 / 125-127	134.00	0,555 (0,94)	0,085 (0,42)	85.00	1.20	10	5	351-0125-1018
5,5 / 140	149.00	0,500 (0,84)	0,075 (0,33)	94.00	1.34	-	5 10	351-0140-1018
6 / 150-152	159.00	0,465 (0,79)	0,075 (0,37)	100.00	1.52	10	5	351-0150-1018
6,3 / 160	169.00	0,435 (0,74)	0,070 (0,32)	106.00	1.61	-	5 10	351-0160-1018
8 / 200-203	209.00	0,350 (0,59)	0,055 (0,2,0)	133.00	2.03	10	5	351-0200-1018

## Accessoires



CONNECT 244  
FOOD



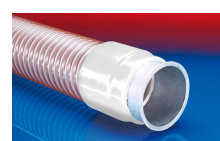
CONNECT 240 + 241  
FOOD



CONNECT DAIRY  
FITTING 247



CONNECT 228



CONNECT 243  
FOOD



CLAMP 213



CONNECT TRI-  
CLAMP FITTING 245



CONNECT ASEPTIC  
FITTING 249



CONNECT 223



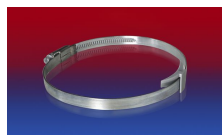
CLAMP 212 EC



CONNECT 270-271



CONNECT MOULD  
ASSEMBLY 233



CLAMP 210 BRIDGE  
CLAMP



CONNECT 245  
FOOD



CONNECT 246  
FOOD



CLAMP 212



CLAMP 217



CONNECT THREAD  
FITTING 234

Les pressions et dépressions sont des valeurs recommandées en seuil de fonctionnement; les produits peuvent être soumis à des valeurs plus élevées sur demande. Le rayon de courbure est mesuré à partir de l'axe de la gaine. Tout droit d'apporter des modifications techniques est réservé. Toutes les valeurs déterminées sont données à une température de 20°C environ. Données techniques complémentaires sur: [www.norres.com/fr/technologie/](http://www.norres.com/fr/technologie/).