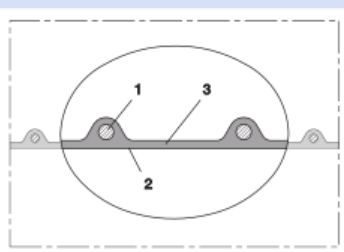
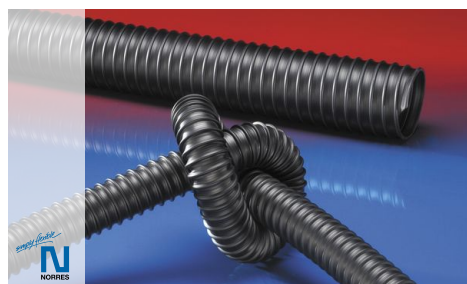


AIRDUC® PUR 351 EC (MD)



Tubo in poliuretano elettricamente conduttivo, peso medio

Applicazioni

- tubo flessibile per polvere abrasiva, materiale sfuso, granuli e per gas
- Aspirapolvere industriale, aspirapolvere
- area potenzialmente esplosiva
- Miniera, miniera, costruzione di tunnel: ventilazione, estrazione di gas metano

Proprietà

- altamente resistente all'abrasione
- buona resistenza a prodotti chimici, oli industriali e idrocarburi

- ottima flessibilità a freddo
- Parete elettricamente conduttiva: resistenza del volume e resistenza superficiale $<10^3$ (acc. to NFPA 652 $<10^6 \Omega$)
- secondo ATEX 2014/34/UE (1999/92/CE) e TRGS 727 tedesco: trasporto pneumatico di polveri infiammabili e materiali sfusi (Zona 20, 21, 22 all'interno), aspirazione di polveri combustibili (Zona 22 all'interno)
- secondo ATEX 2014/34/UE (1999/92/CE) e TRGS 727 tedesco: per il trasporto di liquidi infiammabili (all'interno della zona 0, 1, 2), per il trasporto di liquidi non infiammabili, per l'uso in zona 1 e 2 (gas), per l'uso in zona 0 (gas)
- secondo DIN 26057 tipo 2
- Conforme alla normativa RoHS
- REACH in base a -> Informazioni tecniche / tecniche / REACH

Campo di temperatura

- Da -40°C a 90°C

Costruzione

- Tubo con profilo AIRDUC®
- armato con filo di acciaio armonico incorporato nella parete
- Parete: poliuretano premium estere elettricamente conduttivo (Pre-PUR®)
- Spessore della parete circa 0,7 mm

Varianti di consegna

- Ulteriori dimensioni e lunghezze disponibili su richiesta
- nero (standard)
- Personalizzato. La marcatura del prodotto

Ø interno (Pollici/mm)	Ø esterno (mm)	Sovrapressione DIN 26057 (allungamento del 50%) (bar)	Vuoto DIN 26057 (fissato assialmente) (bar)	Raggio di curvatura (mm)	Peso (kg/m)	Dimensioni a magazzino (m)	Lunghezze di produzione (m)	Numero dell'ordine
1 / 25	32.00	2,445 (4,06)	0,460 (1,00)	23.00	0.20	10	-	351-0025-1003
- / 30	38.00	1,945 (3,22)	0,440 (1,00)	26.00	0.26	10	-	351-0030-1003
1,25 / 32	40.00	1,830 (3,03)	0,430 (1,00)	27.00	0.28	10	-	351-0032-1003
1,5 / 38	46.00	1,550 (2,56)	0,400 (1,00)	31.00	0.32	10	-	351-0038-1003
- / 40	48.00	1,475 (2,44)	0,390 (1,00)	32.00	0.34	10	-	351-0040-1003
1,75 / 44-45	53.00	1,315 (2,18)	0,360 (1,00)	35.00	0.38	10	-	351-0045-1003
2 / 50-51	58.00	1,190 (1,96)	0,340 (1,00)	38.00	0.41	10	-	351-0050-1003
2,36 / 60	68.00	0,995 (1,64)	0,265 (0,84)	44.00	0.49	10	-	351-0060-1003
2,5 / 63-65	73.00	0,920 (1,52)	0,235 (0,71)	47.00	0.53	10	-	351-0065-1003
- / 70	79.00	0,855 (1,41)	0,195 (0,84)	50.00	0.57	10	-	351-0070-1003
3 / 75-76	84.00	0,800 (1,32)	0,180 (0,73)	53.00	0.61	10	-	351-0075-1003
- / 80	89.00	0,750 (1,24)	0,165 (0,64)	56.00	0.65	10	-	351-0080-1003
3,5 / 89-90	99.00	0,670 (1,10)	0,145 (0,51)	62.00	0.73	10	-	351-0090-1003
4 / 100-102	109.00	0,605 (1,00)	0,115 (0,41)	68.00	0.79	10	-	351-0100-1003
- / 110	119.00	0,550 (0,91)	0,100 (0,34)	74.00	0.87	10	-	351-0110-1003
4,72 / 120	129.00	0,505 (0,83)	0,085 (0,28)	80.00	0.94	10	-	351-0120-1003
5 / 125-127	134.00	0,485 (0,80)	0,075 (0,26)	83.00	0.98	10	-	351-0125-1003
5,5 / 140	149.00	0,430 (0,71)	0,075 (0,21)	92.00	1.09	10	-	351-0140-1003
6 / 150-152	159.00	0,405 (0,67)	0,070 (0,37)	98.00	1.33	10	-	351-0150-1003
6,3 / 160	169.00	0,380 (0,63)	0,060 (0,32)	104.00	1.41	10	-	351-0160-1003

La sovrappressione e la sottopressione sono valori limite di funzionamento raccomandati, i prodotti possono essere sottoposti a carichi maggiori su richiesta. Il raggio di curvatura è misurato attraverso l'interno dell'arco del tubo. Ci riserviamo il diritto di apportare modifiche tecniche. Tutti i valori sono determinati a 20°C e sono dati approssimativi. Ulteriori informazioni su www.norres.com/it/tecnologia/.

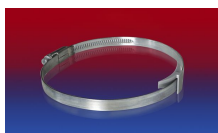
AIRDUC® PUR 351 EC (MD)

Ø interno	Ø esterno	Sovrapressione DIN 26057 (allungamento del 50%)	Vuoto DIN 26057 (fissato assialmente)	Raggio di curvatura	Peso	Dimensioni a magazzino	Lunghezze di produzione	Numero
(Pollici/mm)	(mm)	(bar)	(bar)	(mm)	(kg/m)	(m)	(m)	dell'ordine
7 / 178-180	189.00	0,335 (0,56)	0,050 (0,24)	116.00	1.59	10	-	351-0180-1003
8 / 200-203	209.00	0,305 (0,50)	0,050 (0,19)	128.00	1.76	10	-	351-0200-1003
- / 250	259.00	0,245 (0,40)	0,020 (0,11)	158.00	2.43	10	-	351-0250-1003

Accessori



CONNECT MOULD
ASSEMBLY 233



CLAMP 210 BRIDGE
CLAMP



CONNECT 223



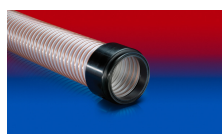
CONNECT 242



CONNECT THREAD
FITTING 234



CLAMP 212



CONNECT 245



CLAMP 213



CONNECT 270-271



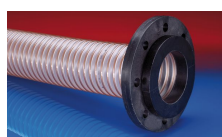
CLAMP 212 EC



CONNECT 228



CONNECT 240 + 241
AS



CONNECT 244



CONNECT 246 AS



CONNECT 240 EC



CLAMP 217



CONNECT 243

La sovrappressione e la sottopressione sono valori limite di funzionamento raccomandati, i prodotti possono essere sottoposti a carichi maggiori su richiesta. Il raggio di curvatura è misurato attraverso l'interno dell'arco del tubo. Ci riserviamo il diritto di apportare modifiche tecniche. Tutti i valori sono determinati a 20 °C e sono dati approssimativi. Ulteriori informazioni su norres.com/it/tecnologia/.