

Tuyau Polyuréthane electro-conducteur, moyennement lourd

Applications

- tuyau flexible / gaines pour la poudre abrasive, les matériaux en vrac, granulats et pour les gaz
- aspirateurs industriels, aspirateurs
- zone de danger d'explosion
- mine de charbon, mines, tunnels: ventilation, extraction de méthane

Caractéristiques

- hautement résistant
- bonne résistance à l'huile, à l'essence et aux produits chimiques

- reste très flexible même à froid
- Paroi électro-conductrice: paroi électro-conductrice $<10^3 \Omega$ (selon NFPA 652 $<10^6 \Omega$)
- Selon la norme ATEX 2014/34/EU (1999/92/EC) et TRGS 727 Allemande: pour le transport pneumatique de poussières inflammables et matière en vrac (à l'intérieur des zones 20, 21 et 22), aspiration de poussières combustibles (à l'intérieur de la zone 22)
- Selon la norme ATEX 2014/34/EU (1999/92/EC) et TRGS727 Allemande: pour le convoyage de liquides inflammables (à l'intérieur des zones 0, 1 et 2), pour le transport de liquides non inflammables, pour une utilisation dans les zones 1 et 2 (gaz), zone 0 (gaz)
- selon la norme DIN 26057 Type 2
- conforme à RoHS
- REACH selon --> Technologie / Informations techniques / REACH

Plage de température

- -40 °C à 90 °C

Construction

- Tuyau flexible profilé AIRDUC®
- fil en acier à ressorts intégré de façon fixe dans la paroi
- Paroi: ester-polyuréthane électro-conducteur haut de gamme (Pre-PUR®)
- Epaisseur de paroi environ 0,7 mm

Variantes proposées

- Autres mesures et longueurs disponibles sur demande
- noir (standard)
- inscription spécifique au client

Ø intérieur	Ø extérieur	Surpression DIN 26057 (50% d'allongement)	Dépression DIN 26057 (fixée axialement sur un plan)	Rayon pliage	Poids	Longueurs de stock	Longueurs de la production	Numéro de
(in / mm)	(mm)	(bar)	(bar)	(mm)	(kg/m)	(m)	(m)	commande
1 / 25	32.00	2,445 (4,06)	0,460 (1,00)	23.00	0.20	10	-	351-0025-1003
- / 30	38.00	1,945 (3,22)	0,440 (1,00)	26.00	0.26	10	-	351-0030-1003
1,25 / 32	40.00	1,830 (3,03)	0,430 (1,00)	27.00	0.28	10	-	351-0032-1003
1,5 / 38	46.00	1,550 (2,56)	0,400 (1,00)	31.00	0.32	10	-	351-0038-1003
- / 40	48.00	1,475 (2,44)	0,390 (1,00)	32.00	0.34	10	-	351-0040-1003
1,75 / 44-45	53.00	1,315 (2,18)	0,360 (1,00)	35.00	0.38	10	-	351-0045-1003
2 / 50-51	58.00	1,190 (1,96)	0,340 (1,00)	38.00	0.41	10	-	351-0050-1003
2,36 / 60	68.00	0,995 (1,64)	0,265 (0,84)	44.00	0.49	10	-	351-0060-1003
2,5 / 63-65	73.00	0,920 (1,52)	0,235 (0,71)	47.00	0.53	10	-	351-0065-1003
- / 70	79.00	0,855 (1,41)	0,195 (0,84)	50.00	0.57	10	-	351-0070-1003
3 / 75-76	84.00	0,800 (1,32)	0,180 (0,73)	53.00	0.61	10	-	351-0075-1003
- / 80	89.00	0,750 (1,24)	0,165 (0,64)	56.00	0.65	10	-	351-0080-1003
3,5 / 89-90	99.00	0,670 (1,10)	0,145 (0,51)	62.00	0.73	10	-	351-0090-1003
4 / 100-102	109.00	0,605 (1,00)	0,115 (0,41)	68.00	0.79	10	-	351-0100-1003
- / 110	119.00	0,550 (0,91)	0,100 (0,34)	74.00	0.87	10	-	351-0110-1003
4,72 / 120	129.00	0,505 (0,83)	0,085 (0,28)	80.00	0.94	10	-	351-0120-1003
5 / 125-127	134.00	0,485 (0,80)	0,075 (0,26)	83.00	0.98	10	-	351-0125-1003
5,5 / 140	149.00	0,430 (0,71)	0,075 (0,21)	92.00	1.09	10	-	351-0140-1003

Les pressions et dépressions sont des valeurs recommandées en seuil de fonctionnement; les produits peuvent être soumis à des valeurs plus élevées sur demande. Le rayon de courbure est mesuré à partir de l'axe de la gaine. Tout droit d'apporter des modifications techniques est réservé. Toutes les valeurs déterminées sont données à une température de 20 °C environ. Données techniques complémentaires sur: www.norres.com/fr/technologie/.

AIRDUC® PUR 351 EC (MD)

Ø intérieur	Ø extérieur	Surpression DIN 26057 (50% d'allongement)	Dépression DIN 26057 (fixée axialement sur unplan)	Rayon pliage	Poids	Longueurs de stock	Longueurs de la production	Numéro de
(in / mm)	(mm)	(bar)	(bar)	(mm)	(kg/m)	(m)	(m)	commande
6 / 150-152	159.00	0,405 (0,67)	0,070 (0,37)	98.00	1.33	10	-	351-0150-1003
6,3 / 160	169.00	0,380 (0,63)	0,060 (0,32)	104.00	1.41	10	-	351-0160-1003
7 / 178-180	189.00	0,335 (0,56)	0,050 (0,24)	116.00	1.59	10	-	351-0180-1003
8 / 200-203	209.00	0,305 (0,50)	0,050 (0,19)	128.00	1.76	10	-	351-0200-1003
- / 250	259.00	0,245 (0,40)	0,020 (0,11)	158.00	2.43	10	-	351-0250-1003

Accessoires



CONNECT THREAD
FITTING 234



CONNECT 228



CLAMP 217



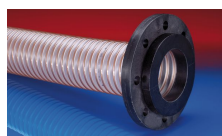
CONNECT MOULD
ASSEMBLY 233



CONNECT 243



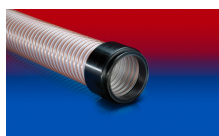
CONNECT 240 + 241
AS



CONNECT 244



CONNECT 246 AS



CONNECT 245



CLAMP 213



CLAMP 212 EC



CONNECT 223



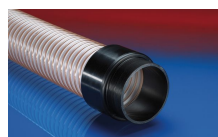
CONNECT 240 EC



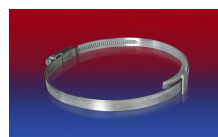
CONNECT 270-271



CLAMP 212



CONNECT 242



CLAMP 210 BRIDGE
CLAMP

Les pressions et dépressions sont des valeurs recommandées en seuil de fonctionnement; les produits peuvent être soumis à des valeurs plus élevées sur demande. Le rayon de courbure est mesuré à partir de l'axe de la gaine. Tout droit d'apporter des modifications techniques est réservé. Toutes les valeurs déterminées sont données à une température de 20 °C environ. Données techniques complémentaires sur: www.norres.com/fr/technologie/.