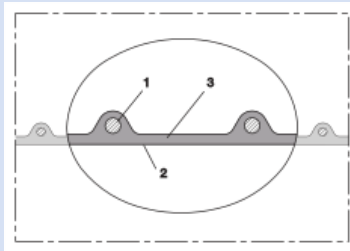
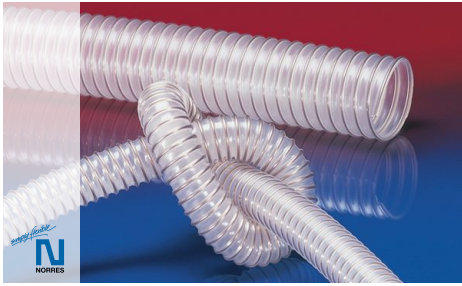


AIRDUC® PUR 351 FOOD (MD)



Tuyau alimentaire et pharmaceutique, moyennement lourd et renforcé

Applications

- tuyau flexible / gaines pour la poudre abrasive, les matériaux en vrac, granulats et pour les gaz
- l'industrie alimentaire, l'industrie pharmaceutique: alimentaire, pharmaceutique
- transport par exemple de : riz, aliments secs, sucre, lait en poudre, poudres, café, thé, céréales, farine, aliments congelés
- dispositif de transport par le vide, trémie à vide, convoyeur d'aspiration, système de dosage
- mélangeur, sèche-linge, machine d'emballage, sac en vrac (big bag) - chargement et le déchargement, moulin
- aspirateurs industriels, aspirateurs

Caractéristiques

- moyennement lourd
- hautement résistant

- Tuyau complet testé et approuvé par un laboratoire indépendant selon les Directives EU 10/2011, EC 1935/2004 et EU 2015/174 et polyuréthane de qualité alimentaire, conforme à la norme FDA 21 CFR 177.2600
- Approuvé selon les Directives EU 10/2011 (simulant alimentaire A, B, C ou E et D2) et EC 1935/2004
- inodore et sans aucun goût
- résistant aux microbes et à l'hydrolyse
- bonne résistance à l'huile, à l'essence et aux produits chimiques
- reste très flexible même à froid
- Fabrication selon GMP EC 2023/2006
- difficilement inflammable selon: UL94-HB
- conforme à RoHS
- REACH selon --> Technologie / Informations techniques / REACH

Plage de température

- -40°C à 90°C
- brièvement jusqu'à 125°C

Construction

- Tuyau flexible profilé AIRDUC®
- fil en acier à ressorts intégré de façon fixe dans la paroi
- Paroi: éther-polyuréthane spécial haut de gamme (Pre-PUR®)
- Epaisseur de paroi environ 1,0 mm

Variantes proposées

- Autres mesures et longueurs disponibles sur demande
- transparent (standard)
- inscription spécifique au client

Ø intérieur	Ø extérieur	Surpression DIN 26057 (50% d'allongement)	Dépression DIN 26057 (fixée axialement sur unplan)	Rayon pliage	Poids	Quantité minimale	Longueurs de stock	Longueurs de la production	Numéro de commande
(in / mm)	(mm)	(bar)	(bar)	(mm)	(kg/m)	(m)	(m)	(m)	
Version standard									
1 / 25	32.00	2,715 (5,85)	0,680 (1,00)	23.00	0.20	-	10	5 15 20	351-0025-0000
- / 30	38.00	2,290 (4,92)	0,470 (1,00)	27.00	0.26	-	10	5 15	351-0030-0000
1,25 / 32	40.00	2,155 (4,63)	0,440 (1,00)	28.00	0.28	-	10	5 15 20	351-0032-0000
1,36 / 35	43.00	1,975 (4,25)	0,405 (1,00)	30.00	0.30	-	10	5 15	351-0035-0000
1,5 / 38	46.00	1,830 (3,93)	0,370 (1,00)	32.00	0.32	-	10	5 15 20	351-0038-0000
- / 40	48.00	1,740 (3,74)	0,355 (1,00)	33.00	0.34	-	10 15 20	5	351-0040-0000
1,75 / 44-45	53.00	1,555 (3,33)	0,315 (1,00)	36.00	0.38	-	10	5 15	351-0045-0000
2 / 50-51	58.00	1,405 (3,01)	0,285 (1,00)	39.00	0.41	-	10 15 20	5	351-0050-0000
- / 55	63.00	1,280 (2,74)	0,255 (0,98)	42.00	0.45	-	10	5 15 20	351-0055-0000
2,36 / 60	68.00	1,175 (2,52)	0,235 (0,82)	45.00	0.49	-	10 15 20	5	351-0060-0000
2,5 / 63-65	73.00	1,090 (2,33)	0,220 (0,70)	48.00	0.53	-	10	5 15	351-0065-0000
- / 70	79.00	1,010 (2,17)	0,150 (0,84)	52.00	0.59	-	10 15	5	351-0070-0000
3 / 75-76	84.00	0,945 (2,03)	0,140 (0,73)	55.00	0.64	-	10	5 15 20	351-0075-0000
- / 80	89.00	0,890 (1,90)	0,130 (0,64)	58.00	0.68	-	10 15	5	351-0080-0000
3,5 / 89-90	99.00	0,790 (1,69)	0,115 (0,51)	64.00	0.75	-	10	5 15	351-0090-0000
4 / 100-102	109.00	0,715 (1,53)	0,110 (0,66)	70.00	0.97	-	10 15 20	5	351-0100-0000
- / 110	119.00	0,650 (1,39)	0,100 (0,54)	76.00	1.06	-	10	5 15	351-0110-0000

Les pressions et dépressions sont des valeurs recommandées en seuil de fonctionnement; les produits peuvent être soumis à des valeurs plus élevées sur demande. Le rayon de courbure est mesuré à partir de l'axe de la gaine. Tout droit d'apporter des modifications techniques est réservé. Toutes les valeurs déterminées sont données à une température de 20°C environ. Données techniques complémentaires sur: www.norres.com/fr/technologie/.

AIRDUC® PUR 351 FOOD (MD)

Ø intérieur	Ø extérieur	Surpression DIN 26057 (50% d'allongement)	Dépression DIN 26057 (fixée axialement sur unplan)	Rayon pliage	Poids	Quantité minimale	Longueurs de stock	Longueurs de la production	Numéro de
(in / mm)	(mm)	(bar)	(bar)	(mm)	(kg/m)	(m)	(m)	(m)	commande
4,5 / 114-115	124.00	0,620 (1,33)	0,095 (0,50)	79.00	1.11	-	10	5 15	351-0115-0000
4,72 / 120	129.00	0,595 (1,28)	0,090 (0,45)	82.00	1.16	-	10	5 15	351-0120-0000
5 / 125-127	134.00	0,575 (1,23)	0,090 (0,42)	85.00	1.20	-	10 15	5	351-0125-0000
- / 130	139.00	0,550 (1,18)	0,085 (0,39)	88.00	1.25	-	10	5 15	351-0130-0000
5,5 / 140	149.00	0,510 (1,10)	0,080 (0,33)	94.00	1.34	-	10	5 15	351-0140-0000
6 / 150-152	159.00	0,480 (1,02)	0,065 (0,36)	100.00	1.52	-	5 10 15	20	351-0150-0000
6,3 / 160	169.00	0,450 (0,96)	0,065 (0,32)	106.00	1.61	-	10	5 15	351-0160-0000
- / 170	179.00	0,425 (0,90)	0,060 (0,28)	110.00	1.71	-	10	-	351-0170-0000
- / 175	184.00	0,410 (0,88)	0,060 (0,26)	115.00	1.76	-	-	10	351-0175-0000
7 / 178-180	189.00	0,400 (0,85)	0,055 (0,24)	118.00	1.81	-	10	5 15	351-0180-0000
8 / 200-203	209.00	0,360 (0,77)	0,050 (0,19)	130.00	2.00	-	5 10 15	-	351-0200-0000
- / 225	234.00	0,320 (0,68)	0,040 (0,14)	145.00	2.16	-	10	5	351-0225-0000
- / 250	259.00	0,290 (0,62)	0,035 (0,11)	160.00	2.39	-	5 10	15	351-0250-0000
- / 275	284.00	0,260 (0,56)	0,035 (0,09)	175.00	2.63	-	-	5 10	351-0275-0000
11 / 280	289.00	0,260 (0,55)	0,030 (0,08)	178.00	2.67	-	-	5 10	351-0280-0000
- / 300	309.00	0,240 (0,51)	0,030 (0,07)	190.00	2.86	-	10	5	351-0300-0000
- / 315	324.00	0,230 (0,49)	0,030 (0,06)	199.00	3.00	-	-	5 10	351-0315-0000
- / 325	334.00	0,220 (0,47)	0,030 (0,06)	205.00	3.10	-	10	5	351-0325-0000
- / 350	359.00	0,205 (0,44)	0,025 (0,05)	220.00	3.33	-	10	5	351-0350-0000
- / 375	384.00	0,195 (0,41)	0,025 (0,05)	237.00	3.90	-	-	5 10	351-0375-0000
- / 400	409.00	0,180 (0,39)	0,025 (0,04)	250.00	4.27	-	10	5	351-0400-0000
- / 450	459.00	0,160 (0,34)	0,020 (0,03)	283.00	4.80	-	-	5 10	351-0450-0000
- / 500	509.00	0,145 (0,31)	0,020 (0,03)	315.00	5.33	-	-	5 10	351-0500-0000

Accessoires



CLAMP 212



CONNECT 240 + 241
FOOD



CONNECT DAIRY
FITTING 247



CONNECT 245
FOOD



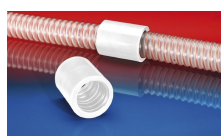
CONNECT ASEPTIC
FITTING 249



CONNECT MOULD
ASSEMBLY 233



CLAMP 213



CONNECT 246
FOOD



CONNECT 243
FOOD



CLAMP 217



CLAMP 210 BRIDGE
CLAMP



CONNECT 228



CONNECT 223



CONNECT 270-271



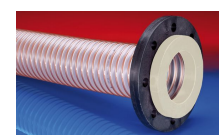
CONNECT TRI-
CLAMP FITTING 245



CONNECT THREAD
FITTING 234



CLAMP 212 EC



CONNECT 244
FOOD

Les pressions et dépressions sont des valeurs recommandées en seuil de fonctionnement; les produits peuvent être soumis à des valeurs plus élevées sur demande. Le rayon de courbure est mesuré à partir de l'axe de la gaine. Tout droit d'apporter des modifications techniques est réservé. Toutes les valeurs déterminées sont données à une température de 20°C environ. Données techniques complémentaires sur: www.norres.com/fr/technologie/.