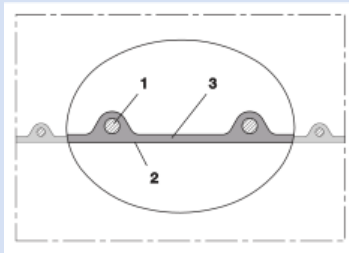
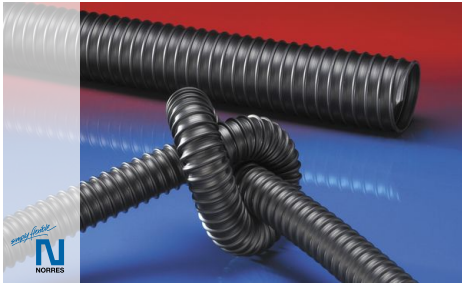


AIRDUC® PUR 350 AS BLACK (MD)



Antystatyczny wąż poliuretanowy, średnio ciężki, czarny

Aplikacje

- elastyczny wąż do gazów i ciernych pyłów, proszków, włókien
- Powietrze chłodzące: suszarki UV, suszarki IR, suszarki na podczerwień
- Urządzenia odciągowe, urządzenia odpylające, urządzenia filtrujące, odciągi mgły olejowej
- strefy zagrożone wybuchem
- Przemysł tekstylny, odciąg włókien: przędzarki, maszyny dziewiarskie, maszyny tkackie
- Przemysł pomieszczeń czystych: wentylacja pomieszczeń czystych, maszyny do produkcji półprzewodników
- węże grzewcze: wąż zewnętrzny stanowiący ochronę
- Obróbka powierzchni, przesył powrotny materiału w urządzeniach do śrutowania / urządzeniach piaskujących przy kabinach do śrutowania, stocznicach, szlifierki

Właściwości

- średniociężkie wykonanie

- bardzo odporny na ścieranie
- dobra odporność na oleje, benzynę oraz chemikalia
- bardzo elastyczny przy niskich temperaturach
- Ścianka trwale antystatyczna: zgodny z ISO 8031 rezystancja skrośna i powierzchniowa $<10^9 \Omega$ (zgodny z TRGS 727 $<2,5 \cdot 10^8 \Omega \cdot m$ & NFPA 652 $10^8-10^9 \Omega$)
- zgodnie z ATEX 2014/34 / UE (1999/92 / WE) i niemieckim TRGS 727: pneumatyczny transport łatwopalnych pyłów i materiałów sypkich (strefa 20, 21, 22 wewnątrz), zasysanie pyłów łatwopalnych (strefa 22 wewnątrz)
- zgodnie z ATEX 2014/34 / UE (1999/92 / WE) i niemiecką TRGS 727: do transportu płynów łatwopalnych (wewnątrz strefy 0, 1, 2), do transportu płynów niepalnych, do stosowania w strefie 1 i 2 (gazy), do stosowania w strefie 0 (gazy)
- zgodny z DIN 26057 Typ 2
- dostosowany do przepisów dyrektywy RoHS
- REACH zgodnie z --> Technika / Informacje techniczne / REACH

Zakres temperatur

- -40°C do 90°C

- krótkotrwale do 125°C

Konstrukcja

- AIRDUC® wąż profilowy
- drut ze stali sprężynowej zatopiony na stałe w ścianie
- ścianka: permanentnie antystatyczny poliuretan estrowy premium (Pre-PUR®)
- Grubość ścianki ok. 0,7 mm

Warianty dostaw

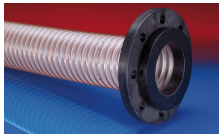
- inne wymiary i długości dostępne na zamówienie
- czarny (standard)
- kolory specjalne: całościowo barwiony
- nadruk według specyfikacji klienta

Ø wewnętrzna (in / mm)	Ø-zewn. (mm)	Nadciśnienie DIN 26057 (50% wydłużenia) (bar)	Podciśnienie DIN 26057 (ustawiony osiowo) (bar)	promień gięcia (mm)	Waga (kg/m)	długości składowania (m)	Nr zam.
- / 40	47.00	1,555 (3,46)	0,470 (1,00)	32.00	0.33	10	350-0040-3030
2 / 50-51	57.00	1,250 (2,78)	0,380 (1,00)	38.00	0.40	10	350-0050-3030
2,36 / 60	67.00	1,050 (2,33)	0,315 (0,83)	44.00	0.48	10	350-0060-3030
- / 70	77.00	0,900 (2,00)	0,185 (0,83)	50.00	0.56	10	350-0070-3030
3 / 75-76	82.00	0,840 (1,87)	0,175 (0,72)	53.00	0.59	10	350-0075-3030
- / 80	87.00	0,790 (1,75)	0,160 (0,64)	56.00	0.64	10	350-0080-3030
4 / 100-102	107.00	0,635 (1,41)	0,135 (0,66)	68.00	0.80	10	350-0100-3030
4,72 / 120	127.00	0,530 (1,17)	0,115 (0,46)	80.00	0.95	10	350-0120-3030
5 / 125-127	132.00	0,510 (1,13)	0,110 (0,42)	83.00	0.98	10	350-0125-3030
5,5 / 140	147.00	0,455 (1,01)	0,095 (0,33)	92.00	1.09	10	350-0140-3030
6 / 150-152	157.00	0,425 (0,94)	0,075 (0,36)	98.00	1.40	10	350-0150-3030
6,3 / 160	167.00	0,400 (0,88)	0,070 (0,31)	104.00	1.50	10	350-0160-3030
8 / 200-203	207.00	0,320 (0,71)	0,055 (0,19)	128.00	1.86	10	350-0200-3030
- / 250	257.00	0,255 (0,57)	0,045 (0,12)	158.00	2.31	10	350-0250-3030

Nad i podciśnienie są zalecanymi eksploatacyjnymi wartościami granicznymi, na specjalne zamówienie produkty mogą być poddawane wyższemu obciążeniu. Promień gięcia mierzony na wewnętrznej stronie gięcia węża. Zastrzega się prawo do dokonywania zmian technicznych. Wszystkie wartości pomierzono w temperaturze 20 °C i są one wartościami przybliżonymi. Dalsze dane techniczne są dostępne na stronie www.norres.com/pl/technika/.

AIRDUC® PUR 350 AS BLACK (MD)

Akcesoria



CONNECT 244



CONNECT 240 + 241
AS



CONNECT THREAD
FITTING 234



CONNECT MOULD
ASSEMBLY 233



CONNECT 240 EC



CLAMP 212



CLAMP 217



CONNECT 228



CONNECT 223



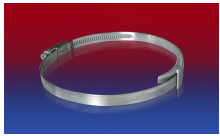
CONNECT 243



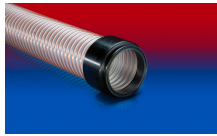
CONNECT TRI-
CLAMP FITTING 245



CLAMP 213



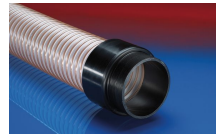
CLAMP 210 BRIDGE
CLAMP



CONNECT 245



CONNECT 246 AS



CONNECT 242



CONNECT DAIRY
FITTING 247



CONNECT 270-271



CONNECT ASEPTIC
FITTING 249

Nad i podciśnienie są zalecanymi eksploatacyjnymi wartościami granicznymi, na specjalne zamówienie produkty mogą być poddawane wyższemu obciążeniu. Promień gięcia mierzony na wewnętrznej stronie gięcia węża. Zastrzega się prawo do dokonywania zmian technicznych. Wszystkie wartości pomierzone w temperaturze 20 °C i są one wartościami przybliżonymi. Dalsze dane techniczne są dostępne na stronie www.norres.com/pl/technika/.