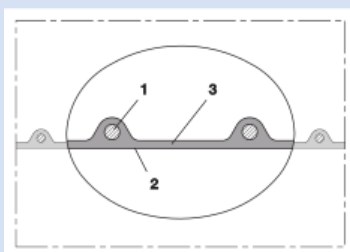
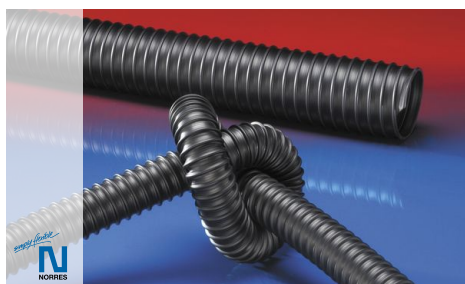


AIRDUC® PUR 350 AS BLACK (MD)



Tuyau Polyuréthane antistatique, moyennement lourd, noir

Applications

- tuyau flexible / gaines pour la poudre abrasive, les matériaux en vrac, granulats et pour les gaz
- alimentation en air: sécheur UV, sécheur IR
- unité d'extraction, système de dépoussiérage, système de filtration, extraction de brouillard d'huile
- zone de danger d'explosion
- industrie textile, extraction des fibres: machine à filer, machine à tricoter, machine à tisser
- ventilation de pièce propre, machine de production de semi-conducteurs
- tuyau de chauffage : tuyau extérieur comme gaine de protection
- préparation de surface: grenailage / sablage par exemple : chambre de récupération, chantier naval, machine à décaper, machine de préparation de revêtements de sol, rectifieuse de sol

Caractéristiques

- moyennement lourd

- hautement résistant
- bonne résistance à l'huile, à l'essence et aux produits chimiques
- reste très flexible même à froid
- Paroi antistatique dans la masse: selon ISO 8031 paroi électro-conductrice $< 10^9 \Omega$ (selon TRGS 727 $< 2,5 \cdot 10^8 \Omega \cdot m$ & NFPA 652 $10^8 - 10^9 \Omega$)
- Selon la norme ATEX 2014/34/EU (1999/92/EC) et TRGS 727 Allemande: pour le transport pneumatique de poussières inflammables et matière en vrac (à l'intérieur des zones 20, 21 et 22), aspiration de poussières combustibles (à l'intérieur de la zone 22)
- Selon la norme ATEX 2014/34/EU (1999/92/EC) et TRGS 727 Allemande: pour le convoyage de liquides inflammables (à l'intérieur des zones 0, 1 et 2), pour le transport de liquides non inflammables, pour une utilisation dans les zones 1 et 2 (gaz), zone 0 (gaz)
- selon la norme DIN 26057 Type 2
- conforme à RoHS
- REACH selon --> Technologie / Informations techniques / REACH

Plage de température

- -40°C à 90°C

- brièvement jusqu'à 125°C

Construction

- Tuyau flexible profilé AIRDUC®
- fil en acier à ressorts intégré de façon fixe dans la paroi
- Paroi: ester-polyuréthane haut de gamme (Pre-PUR®) antistatique de manière permanente
- Epaisseur de paroi environ 0,7 mm

Variantes proposées

- Autres mesures et longueurs disponibles sur demande
- noir (standard)
- Couleurs spéciales: entièrement coloré
- inscription spécifique au client

Ø intérieur	Ø extérieur	Surpression DIN 26057 (50% d'allongement)	Dépression DIN 26057 (fixée axialement sur un plan)	Rayon pliage	Poids	Longueurs de stock	Numéro de
(in / mm)	(mm)	(bar)	(bar)	(mm)	(kg/m)	(m)	commande
- / 40	47.00	1,555 (3,46)	0,470 (1,00)	32.00	0.33	10	350-0040-3030
2 / 50-51	57.00	1,250 (2,78)	0,380 (1,00)	38.00	0.40	10	350-0050-3030
2,36 / 60	67.00	1,050 (2,33)	0,315 (0,83)	44.00	0.48	10	350-0060-3030
- / 70	77.00	0,900 (2,00)	0,185 (0,83)	50.00	0.56	10	350-0070-3030
3 / 75-76	82.00	0,840 (1,87)	0,175 (0,72)	53.00	0.59	10	350-0075-3030
- / 80	87.00	0,790 (1,75)	0,160 (0,64)	56.00	0.64	10	350-0080-3030
4 / 100-102	107.00	0,635 (1,41)	0,135 (0,66)	68.00	0.80	10	350-0100-3030
4,72 / 120	127.00	0,530 (1,17)	0,115 (0,46)	80.00	0.95	10	350-0120-3030
5 / 125-127	132.00	0,510 (1,13)	0,110 (0,42)	83.00	0.98	10	350-0125-3030
5,5 / 140	147.00	0,455 (1,01)	0,095 (0,33)	92.00	1.09	10	350-0140-3030
6 / 150-152	157.00	0,425 (0,94)	0,075 (0,36)	98.00	1.40	10	350-0150-3030
6,3 / 160	167.00	0,400 (0,88)	0,070 (0,31)	104.00	1.50	10	350-0160-3030
8 / 200-203	207.00	0,320 (0,71)	0,055 (0,19)	128.00	1.86	10	350-0200-3030

Les pressions et dépressions sont des valeurs recommandées en seuil de fonctionnement; les produits peuvent être soumis à des valeurs plus élevées sur demande. Le rayon de courbure est mesuré à partir de l'axe de la gaine. Tout droit d'apporter des modifications techniques est réservé. Toutes les valeurs déterminées sont données à une température de 20°C environ. Données techniques complémentaires sur: www.norres.com/fr/technologie/.

AIRDUC® PUR 350 AS BLACK (MD)

Ø intérieur	Ø extérieur	Surpression DIN 26057 (50% d'allongement)	Dépression DIN 26057 (fixée axialement sur un plan)	Rayon pliage	Poids	Longueurs de stock	Numéro de
(in / mm)	(mm)	(bar)	(bar)	(mm)	(kg/m)	(m)	commande
- / 250	257.00	0,255 (0,57)	0,045 (0,12)	158.00	2.31	10	350-0250-3030

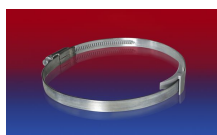
Accessoires



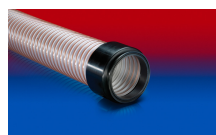
CONNECT DAIRY
FITTING 247



CONNECT 228



CLAMP 210 BRIDGE
CLAMP



CONNECT 245



CONNECT THREAD
FITTING 234



CLAMP 212



CLAMP 217



CONNECT MOULD
ASSEMBLY 233



CONNECT 246 AS



CONNECT 223



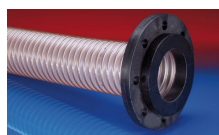
CONNECT 240 EC



CONNECT ASEPTIC
FITTING 249



CLAMP 213



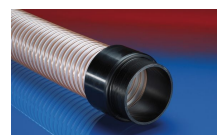
CONNECT 244



CONNECT TRI-
CLAMP FITTING 245



CONNECT 270-271



CONNECT 242



CONNECT 240 + 241
AS



CONNECT 243

Les pressions et dépressions sont des valeurs recommandées en seuil de fonctionnement; les produits peuvent être soumis à des valeurs plus élevées sur demande. Le rayon de courbure est mesuré à partir de l'axe de la gaine. Tout droit d'apporter des modifications techniques est réservé. Toutes les valeurs déterminées sont données à une température de 20 °C environ. Données techniques complémentaires sur: www.norres.com/fr/technologie/.