

Antistatischer Polyurethanschlauch, mittelschwer, schwarz

Anwendungen

- flexibler Schlauch für abrasives Pulver, Schüttgut, Granulat und für Gase
- Kühlluft: UV Trockner, IR/Infrarot Trockner
- Absauganlage, Entstaubungsanlage, Filteranlage, Ölnebelabsaugung
- explosionsgefährdeter Bereich
- Textilindustrie, Faserabsaugung: Spinnmaschine, Strickmaschine, Webmaschine
- Reinraumbelüftung, Halbleiterfertigungsmaschine
- Heizschlauch: Außenschlauch als Schutzschlauch
- Oberflächenbearbeitung: Kugelstrahlmittel/ Sandstrahlmittel Rückführung z.B. an Strahlkabine, Schiffswerft, Stripper, Boden-Fräse, Schleifmaschine

Eigenschaften

- mittelschwere Ausführung

- hoch abriebfest
- gute Öl-, Benzin- und Chemikalienbeständigkeit
- sehr gute Kälteflexibilität
- Wandung permanent antistatisch: gemäß ISO 8031 Durchgangs- und Oberflächenwiderstand $<10^9 \Omega$ (gemäß TRGS 727 $<2,5 \cdot 10^8 \Omega \cdot m$ und NFPA 652 10^8 - $10^9 \Omega$)
- gemäß TRGS 727 & ATEX 2014/34/EU (1999/92/EG): zum pneumatischen Transport brennbarer Stäube & Schüttgüter (Zone 20,21,22 im Inneren), zur Aspiration brennbarer Stäube (Zone 22 im Inneren)
- gemäß TRGS 727 & ATEX 2014/34/EU (1999/92/EG): zum Fördern für brennbare Flüssigkeiten (innen Zone 0,1,2), zum Fördern für nicht brennbare Flüssigkeiten, zum Einsatz in Zone 1 & 2(Gase), zum Einsatz in Zone 0(Gase)
- gemäß DIN 26057 Typ 2
- RoHS konform
- REACH gemäß --> Technik / Technische Informationen / REACH

Temperaturbereich

- -40°C bis 90°C

- kurzzeitig bis 125°C

Konstruktion

- AIRDUC® Profilschlauch
- in der Wandung fest eingegossener Federstahldraht
- Wandung: permanent-antistatisches Premium Ester-Polyurethan (Pre-PUR®)
- Wandstärke ca. 0,7 mm

Liefervarianten

- weitere Abmessungen und Längen auf Anfrage lieferbar
- schwarz (Standard)
- Sonderfarben: voll eingefärbt
- kundenspez. Sonderaufdruck

Ø- Innen (inch/mm)	Ø - Außen (mm)	Überdruck DIN 26057 (50% Dehnung) (bar)	Unterdruck DIN 26057 (Axial fixiert) (bar)	Biege- radius (mm)	Gewicht (kg/m)	Lager- längen (m)	Bestellnummer
- / 40	47.00	1,555 (3,46)	0,470 (1,00)	32.00	0.33	10	350-0040-3030
2 / 50-51	57.00	1,250 (2,78)	0,380 (1,00)	38.00	0.40	10	350-0050-3030
2,36 / 60	67.00	1,050 (2,33)	0,315 (0,83)	44.00	0.48	10	350-0060-3030
- / 70	77.00	0,900 (2,00)	0,185 (0,83)	50.00	0.56	10	350-0070-3030
3 / 75-76	82.00	0,840 (1,87)	0,175 (0,72)	53.00	0.59	10	350-0075-3030
- / 80	87.00	0,790 (1,75)	0,160 (0,64)	56.00	0.64	10	350-0080-3030
4 / 100-102	107.00	0,635 (1,41)	0,135 (0,66)	68.00	0.80	10	350-0100-3030
4,72 / 120	127.00	0,530 (1,17)	0,115 (0,46)	80.00	0.95	10	350-0120-3030
5 / 125-127	132.00	0,510 (1,13)	0,110 (0,42)	83.00	0.98	10	350-0125-3030
5,5 / 140	147.00	0,455 (1,01)	0,095 (0,33)	92.00	1.09	10	350-0140-3030
6 / 150-152	157.00	0,425 (0,94)	0,075 (0,36)	98.00	1.40	10	350-0150-3030
6,3 / 160	167.00	0,400 (0,88)	0,070 (0,31)	104.00	1.50	10	350-0160-3030
8 / 200-203	207.00	0,320 (0,71)	0,055 (0,19)	128.00	1.86	10	350-0200-3030
- / 250	257.00	0,255 (0,57)	0,045 (0,12)	158.00	2.31	10	350-0250-3030

Über- und Unterdruck sind empfohlene Betriebsgrenzwerte, Produkte können auf Anfrage höher belastet werden. Der Biegeradius wird durch die Innenseite des Schlauchbogens gemessen. Technische Änderungen vorbehalten. Alle Angaben sind allgemeine Orientierungswerte und beziehen sich auf 20 °C. Weitere Informationen finden Sie in unserem Technik-Bereich unter www.norres.com/de/technik/.

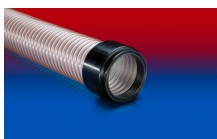
Zubehör



CONNECT 223



CONNECT 270-271



CONNECT 245



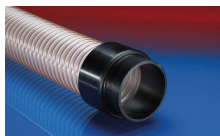
CONNECT ASEPTIC
FITTING 249



CONNECT 243



CONNECT DAIRY
FITTING 247



CONNECT 242



CLAMP 217



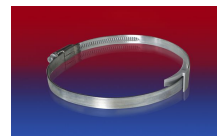
CONNECT TRI-
CLAMP FITTING 245
AS



CONNECT 240 + 241
AS



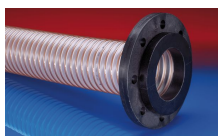
CLAMP 213



CLAMP 210 BRIDGE
CLAMP



CONNECT MOULD
ASSEMBLY 233



CONNECT 244



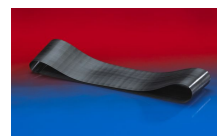
CONNECT 240 EC



CONNECT 246 AS



CLAMP 212



CONNECT 228



CONNECT THREAD
FITTING 234