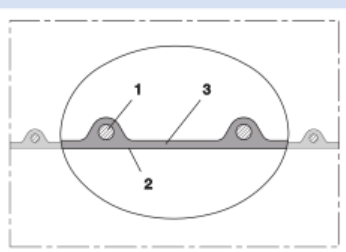


AIRDUC® PUR 350 FOOD-AS (MD)



Tubo antistatico per alimenti e tubo farmaceutico, peso medio

Applicazioni

- tubo flessibile per polvere abrasiva, materiale fuso, granuli e per gas
- Industria alimentare, industria farmaceutica: cibo, prodotti farmaceutici
- Promozione di es. Riso, cibo secco, prodotti a base di cereali, zucchero, latte in polvere, polvere, caffè, tè, cereali, farina, alimenti surgelati
- Miscelatore, asciugatrice, confezionatrice, riempimento e svuotamento big-bag, mulino
- area potenzialmente esplosiva
- Ventilazione della camera pulita, macchina per la produzione di semiconduttori
- Cartiera, industria cartaria: acque reflue, aria di scarico
- Dispositivo medico / tecnologia medica, assistenza sanitaria: tubo di protezione del cavo, tubo dell'aria, tubo di aspirazione
- Veicoli comunali: tosaerba, falciatrici, aspirapolveri / raccoglitori di foglie

Proprietà

- Esecuzione medio pesante

- altamente resistente all'abrasione
- Parete sicurezza alimentare secondo il regolamento EU 10/2011, CE 1935/2004 e UE 2015/174, FDA 21 CFR 177.2600
- inodore e insapore
- resistente ai microbi e all'idrolisi
- buona resistenza a prodotti chimici, oli industriali e idrocarburi
- ottima flessibilità a freddo
- Parete permanentemente antistatica: secondo ISO 8031 resistenza di volume e resistenza superficiale $<10^9 \Omega$ (secondo TRGS 727 $<2,5 \cdot 10^8 \Omega \cdot m$ e NFPA 652 $10^8-10^9 \Omega$)
- secondo ATEX 2014/34/UE (1999/92/CE) e TRGS 727 tedesco: trasporto pneumatico di polveri infiammabili e materiali sfusi (Zona 20, 21, 22 all'interno), aspirazione di polveri combustibili (Zona 22 all'interno)
- secondo ATEX 2014/34/UE (1999/92/CE) e TRGS 727 tedesco: per il trasporto di liquidi infiammabili (all'interno della zona 0, 1, 2), per il trasporto di liquidi non infiammabili, per l'uso in zona 1 e 2 (gas), per l'uso in zona 0 (gas)
- secondo DIN 26057 tipo 2
- Processo di produzione secondo GMP CE 2023/2006
- Conforme alla normativa RoHS

- REACH in base a -> Informazioni tecniche / tecniche / REACH

Campo di temperatura

- Da -40°C a 90°C
- brevemente fino a 125°C

Costruzione

- Tubo con profilo AIRDUC®
- armato con filo di acciaio armonico incorporato nella parete
- Parete: permanente antistatico premium ether-poliuretano (Pre-PUR®)
- Spessore della parete circa 0,7 mm

Varianti di consegna

- Ulteriori dimensioni e lunghezze disponibili su richiesta
- trasparente (standard)
- Personalizzato. La marcatura del prodotto

Ø interno (Pollici/mm)	Ø esterno (mm)	Sovrapressione DIN 26057 (allungamento del 50%) (bar)	Vuoto DIN 26057 (fissato assialmente) (bar)	Raggio di curvatura (mm)	Peso (kg/m)	Dimensioni a magazzino (m)	Lunghezze di produzione (m)	Numero dell'ordine
Standard								
1 / 25	32.00	2,445 (5,45)	0,755 (1,00)	23.00	0.20	10	5 15	350-0025-0000
- / 30	37.00	2,055 (4,57)	0,630 (1,00)	26.00	0.24	10	5 15	350-0030-0000
1,25 / 32	39.00	1,930 (4,29)	0,590 (1,00)	27.00	0.25	10	5 15	350-0032-0000
1,36 / 35	42.00	1,770 (3,94)	0,540 (1,00)	29.00	0.27	10	5 15	350-0035-0000
1,5 / 38	45.00	1,635 (3,64)	0,495 (1,00)	31.00	0.29	10	5 15	350-0038-0000
- / 40	47.00	1,555 (3,46)	0,470 (1,00)	32.00	0.31	10 15	5	350-0040-0000
1,75 / 44-45	52.00	1,390 (3,08)	0,420 (1,00)	35.00	0.34	10	5 15	350-0045-0000
2 / 50-51	57.00	1,250 (2,78)	0,380 (1,00)	38.00	0.38	10 15 20	5	350-0050-0000
- / 55	62.00	1,140 (2,53)	0,345 (0,99)	41.00	0.41	10	5 15	350-0055-0000
2,36 / 60	67.00	1,050 (2,33)	0,315 (0,83)	44.00	0.45	10	5 15	350-0060-0000
2,5 / 63-65	70.00	0,970 (2,15)	0,290 (0,71)	47.00	0.48	10	5 15	350-0065-0000
- / 70	77.00	0,900 (2,00)	0,185 (0,83)	50.00	0.51	10	5 15	350-0070-0000

La sovrappressione e la sottopressione sono valori limite di funzionamento raccomandati, i prodotti possono essere sottoposti a carichi maggiori su richiesta. Il raggio di curvatura è misurato attraverso l'interno dell'arco del tubo. Ci riserviamo il diritto di apportare modifiche tecniche. Tutti i valori sono determinati a 20°C e sono dati approssimativi. Ulteriori informazioni su norres.com/it/tecnologia/.

AIRDUC® PUR 350 FOOD-AS (MD)

Ø interno	Ø esterno	Sovrappressione DIN 26057 (allungamento del 50%)	Vuoto DIN 26057 (fissato assialmente)	Raggio di curvatura	Peso	Dimensioni a magazzino	Lunghezze di produzione	Numero
(Pollici/mm)	(mm)	(bar)	(bar)	(mm)	(kg/m)	(m)	(m)	dell'ordine
3 / 75-76	82.00	0,840 (1,87)	0,175 (0,72)	53.00	0.55	10	5 15	350-0075-0000
- / 80	87.00	0,790 (1,75)	0,160 (0,64)	56.00	0.58	10 15	5	350-0080-0000
3,5 / 89-90	97.00	0,705 (1,56)	0,145 (0,51)	62.00	0.65	10	5 15	350-0090-0000
4 / 100-102	107.00	0,635 (1,41)	0,135 (0,66)	68.00	0.86	10 15	5	350-0100-0000
- / 110	117.00	0,575 (1,28)	0,125 (0,55)	74.00	0.93	10 15	5	350-0110-0000
4,5 / 114-115	122.00	0,550 (1,22)	0,120 (0,50)	77.00	0.97	10	5 15	350-0115-0000
4,72 / 120	127.00	0,530 (1,17)	0,115 (0,46)	80.00	1.01	10	5 15	350-0120-0000
5 / 125-127	132.00	0,510 (1,13)	0,110 (0,42)	83.00	1.06	10	5 15	350-0125-0000
- / 130	137.00	0,490 (1,08)	0,105 (0,39)	86.00	1.09	10	5 15	350-0130-0000
5,5 / 140	147.00	0,455 (1,01)	0,095 (0,33)	92.00	1.17	10	5 15	350-0140-0000
6 / 150-152	157.00	0,425 (0,94)	0,075 (0,36)	98.00	1.29	10	5 15	350-0150-0000
6,3 / 160	167.00	0,400 (0,88)	0,070 (0,31)	104.00	1.36	10	5 15	350-0160-0000
- / 170	177.00	0,375 (0,83)	0,065 (0,28)	108.00	1.58	-	5 10 15	350-0170-0000
- / 175	182.00	0,365 (0,81)	0,065 (0,26)	113.00	1.49	10	5 15	350-0175-0000
7 / 178-180	187.00	0,355 (0,78)	0,060 (0,24)	116.00	1.53	10	5 15	350-0180-0000
8 / 200-203	207.00	0,320 (0,71)	0,055 (0,19)	128.00	1.71	10	5 15	350-0200-0000
- / 225	232.00	0,285 (0,63)	0,050 (0,15)	143.00	1.90	5 10	15	350-0225-0000
- / 250	257.00	0,255 (0,57)	0,045 (0,12)	158.00	2.11	10	5 15	350-0250-0000
10 / 254	261.00	0,250 (0,56)	0,045 (0,11)	160.00	2.14	-	5 10	350-0254-0000
- / 275	282.00	0,230 (0,51)	0,040 (0,09)	173.00	2.32	-	5	350-0275-0000
11 / 280	287.00	0,230 (0,51)	0,040 (0,09)	176.00	2.36	-	10	350-0280-0000
- / 300	307.00	0,215 (0,47)	0,035 (0,08)	188.00	2.52	10	5	350-0300-0000
- / 350	357.00	0,185 (0,40)	0,030 (0,05)	218.00	2.94	10	5	350-0350-0000
14 / 356	363.00	0,180 (0,40)	0,030 (0,06)	222.00	3.00	-	5 10	350-0356-0000
- / 400	407.00	0,160 (0,35)	0,030 (0,05)	248.00	3.80	10	5	350-0400-0000
- / 450	457.00	0,140 (0,32)	0,025 (0,04)	281.00	4.28	-	5 10	350-0450-0000

stampa neutra: <ID> antistatico + resistente ai microbi + ritardante di fiamma <numero di lotto neutro> / nessun taglio

- / 40	47.00	1,555 (3,46)	0,470 (1,00)	32.00	0.33	10	-	350-0040-0007
2 / 50-51	57.00	1,250 (2,78)	0,380 (1,00)	38.00	0.40	10	-	350-0050-0007
2,5 / 63-65	70.00	0,970 (2,15)	0,290 (0,71)	47.00	0.52	10	-	350-0065-0007
- / 75	82.00	0,840 (1,87)	0,175 (0,72)	53.00	0.59	10	-	350-0075-0007
- / 80	87.00	0,790 (1,75)	0,160 (0,64)	56.00	0.64	10	-	350-0080-0007
4 / 100-102	107.00	0,635 (1,41)	0,135 (0,66)	68.00	0.80	10	-	350-0100-0007
4,72 / 120	127.00	0,530 (1,17)	0,115 (0,46)	80.00	0.95	10	-	350-0120-0007
5 / 125-127	132.00	0,510 (1,13)	0,110 (0,42)	83.00	0.98	10	-	350-0125-0007
5,5 / 140	147.00	0,455 (1,01)	0,095 (0,33)	92.00	1.09	10	-	350-0140-0007
6 / 150-152	157.00	0,425 (0,94)	0,075 (0,36)	98.00	1.40	10	-	350-0150-0007
6,3 / 160	167.00	0,400 (0,88)	0,070 (0,31)	104.00	1.50	10	-	350-0160-0007
7 / 178-180	187.00	0,355 (0,78)	0,060 (0,24)	116.00	1.67	10	-	350-0180-0007
8 / 200-203	207.00	0,320 (0,71)	0,055 (0,19)	128.00	1.86	10	-	350-0200-0007

Accessori

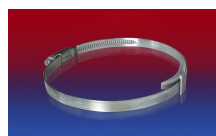
CONNECT 240 + 241
FOOD



CONNECT ASEPTIC FITTING 249



CLAMP 217



CLAMP 210 BRIDGE CLAMP



CONNECT DAIRY FITTING 247



CONNECT THREAD FITTING 234

La sovrappressione e la sottopressione sono valori limite di funzionamento raccomandati, i prodotti possono essere sottoposti a carichi maggiori su richiesta. Il raggio di curvatura è misurato attraverso l'interno dell'arco del tubo. Ci riserviamo il diritto di apportare modifiche tecniche. Tutti i valori sono determinati a 20°C e sono dati approssimativi. Ulteriori informazioni su norres.com/it/tecnologia/.

AIRDUC® PUR 350 FOOD-AS (MD)



CONNECT 246
FOOD



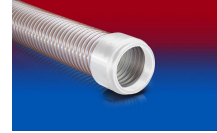
CONNECT MOULD
ASSEMBLY 233



CONNECT 223



CLAMP 213



CONNECT 245
FOOD



CONNECT 228



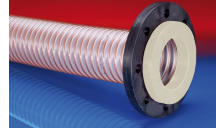
CONNECT 243
FOOD



CONNECT TRI-
CLAMP FITTING 245



CONNECT 270-271



CONNECT 244
FOOD



CLAMP 212

La sovrappressione e la sottopressione sono valori limite di funzionamento raccomandati, i prodotti possono essere sottoposti a carichi maggiori su richiesta. Il raggio di curvatura è misurato attraverso l'interno dell'arco del tubo. Ci riserviamo il diritto di apportare modifiche tecniche. Tutti i valori sono determinati a 20°C e sono dati approssimativi. Ulteriori informazioni su norres.com/it/tecnologia/.