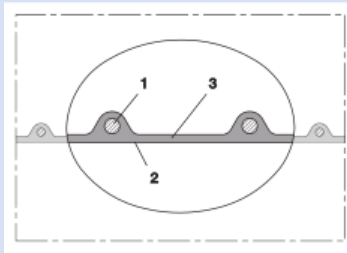
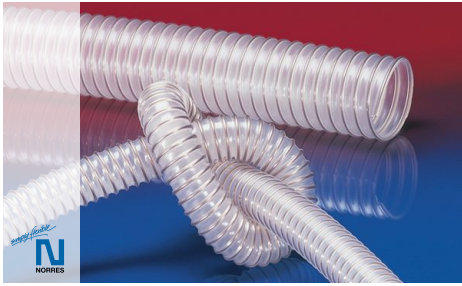


# AIRDUC® PUR 350 FOOD-AS (MD)



## Tuyau antistatique alimentaire et pharmaceutique, moyennement lourd

### Applications

- tuyau flexible / gaines pour la poudre abrasive, les matériaux en vrac, granulats et pour les gaz
- l'industrie alimentaire, l'industrie pharmaceutique: alimentaire, pharmaceutique
- transport par exemple de : riz, aliments secs, sucre, lait en poudre, poudres, café, thé, céréales, farine, aliments congelés
- mélangeur, sèche-linge, machine d'emballage, sac en vrac (big bag) - chargement et le déchargement, moulin
- zone de danger d'explosion
- ventilation de pièce propre, machine de production de semi-conducteurs
- papeterie, industrie du papier et de la pâte : eaux usées et extraction de l'air
- dispositif médical / technologie médicale, secteur de la santé: conduit de câble de protection, le tuyau d'alimentation en air, tuyau d'aspiration
- véhicule municipal: tondeuse à gazon, faucheuse, souffleur de feuilles / aspire feuille

### Caractéristiques

- moyennement lourd

- hautement résistant
- Paroi de qualité alimentaire, conforme aux Directives EU 10/2011, EC 1935/2004 et EU 2015/174 et à la norme FDA 21 CFR 177.2600
- inodore et sans aucun goût
- résistant aux microbes et à l'hydrolyse
- bonne résistance à l'huile, à l'essence et aux produits chimiques
- reste très flexible même à froid
- Paroi antistatique dans la masse: selon ISO 8031 paroi électro-conductrice <math> < 10^9 \Omega </math> (selon TRGS 727 <math> < 2,5 \cdot 10^8 \Omega \cdot m </math> & NFPA 652 <math> 10^8-10^9 \Omega </math>)
- Selon la norme ATEX 2014/34/EU (1999/92/EC) et TRGS 727 Allemande: pour le transport pneumatique de poussières inflammables et matière en vrac (à l'intérieur des zones 20, 21 et 22), aspiration de poussières combustibles (à l'intérieur de la zone 22)
- Selon la norme ATEX 2014/34/EU (1999/92/EC) et TRGS727 Allemande: pour le convoyage de liquides inflammables (à l'intérieur des zones 0, 1 et 2), pour le transport de liquides non inflammables, pour une utilisation dans les zones 1 et 2 (gaz), zone 0 (gaz)
- selon la norme DIN 26057 Type 2
- Fabrication selon GMP EC 2023/2006
- conforme à RoHS

- REACH selon --> Technologie / Informations techniques / REACH

### Plage de température

- -40°C à 90°C
- brièvement jusqu'à 125°C

### Construction

- Tuyau flexible profilé AIRDUC®
- fil en acier à ressorts intégré de façon fixe dans la paroi
- Paroi: ether-polyuréthane haut de gamme (Pre-PUR®) antistatique de manière permanente
- Epaisseur de paroi environ 0,7 mm

### Variantes proposées

- Autres mesures et longueurs disponibles sur demande
- transparent (standard)
- inscription spécifique au client

Ø intérieur (in / mm)	Ø extérieur (mm)	Suppression DIN 26057 (50% d'allongement) (bar)	Dépression DIN 26057 (fixée axialement sur unplan) (bar)	Rayon pliage (mm)	Poids (kg/m)	Longueurs de stock (m)	Longueurs de la production (m)	Numéro de commande
<b>standard</b>								
1 / 25	32.00	2,445 (5,45)	0,755 (1,00)	23.00	0.20	<b>10</b>	5 15	350-0025-0000
- / 30	37.00	2,055 (4,57)	0,630 (1,00)	26.00	0.24	<b>10</b>	5 15	350-0030-0000
1,25 / 32	39.00	1,930 (4,29)	0,590 (1,00)	27.00	0.25	<b>10</b>	5 15	350-0032-0000
1,36 / 35	42.00	1,770 (3,94)	0,540 (1,00)	29.00	0.27	<b>10</b>	5 15	350-0035-0000
1,5 / 38	45.00	1,635 (3,64)	0,495 (1,00)	31.00	0.29	<b>10</b>	5 15	350-0038-0000
- / 40	47.00	1,555 (3,46)	0,470 (1,00)	32.00	0.31	<b>10 15</b>	5	350-0040-0000
1,75 / 44-45	52.00	1,390 (3,08)	0,420 (1,00)	35.00	0.34	<b>10</b>	5 15	350-0045-0000
2 / 50-51	57.00	1,250 (2,78)	0,380 (1,00)	38.00	0.38	<b>10 15 20</b>	5	350-0050-0000
- / 55	62.00	1,140 (2,53)	0,345 (0,99)	41.00	0.41	<b>10</b>	5 15	350-0055-0000

Les pressions et dépressions sont des valeurs recommandées en seuil de fonctionnement; les produits peuvent être soumis à des valeurs plus élevées sur demande. Le rayon de courbure est mesuré à partir de l'axe de la gaine. Tout droit d'apporter des modifications techniques est réservé. Toutes les valeurs déterminées sont données à une température de 20°C environ. Données techniques complémentaires sur: [www.norres.com/fr/technologie/](http://www.norres.com/fr/technologie/).

# AIRDUC® PUR 350 FOOD-AS (MD)

Ø intérieur	Ø extérieur	Surpression DIN 26057 (50% d'allongement)	Dépression DIN 26057 (fixée axialement sur unplan)	Rayon pliage	Poids	Longueurs de stock	Longueurs de la production	Numéro de commande
(in / mm)	(mm)	(bar)	(bar)	(mm)	(kg/m)	(m)	(m)	
2,36 / 60	67.00	1,050 (2,33)	0,315 (0,83)	44.00	0.45	10	5 15	350-0060-0000
2,5 / 63-65	70.00	0,970 (2,15)	0,290 (0,71)	47.00	0.48	10	5 15	350-0065-0000
- / 70	77.00	0,900 (2,00)	0,185 (0,83)	50.00	0.51	10	5 15	350-0070-0000
3 / 75-76	82.00	0,840 (1,87)	0,175 (0,72)	53.00	0.55	10	5 15	350-0075-0000
- / 80	87.00	0,790 (1,75)	0,160 (0,64)	56.00	0.58	10 15	5	350-0080-0000
3,5 / 89-90	97.00	0,705 (1,56)	0,145 (0,51)	62.00	0.65	10	5 15	350-0090-0000
4 / 100-102	107.00	0,635 (1,41)	0,135 (0,66)	68.00	0.86	10 15	5	350-0100-0000
- / 110	117.00	0,575 (1,28)	0,125 (0,55)	74.00	0.93	10 15	5	350-0110-0000
4,5 / 114-115	122.00	0,550 (1,22)	0,120 (0,50)	77.00	0.97	10	5 15	350-0115-0000
4,72 / 120	127.00	0,530 (1,17)	0,115 (0,46)	80.00	1.01	10	5 15	350-0120-0000
5 / 125-127	132.00	0,510 (1,13)	0,110 (0,42)	83.00	1.06	10	5 15	350-0125-0000
- / 130	137.00	0,490 (1,08)	0,105 (0,39)	86.00	1.09	10	5 15	350-0130-0000
5,5 / 140	147.00	0,455 (1,01)	0,095 (0,33)	92.00	1.17	10	5 15	350-0140-0000
6 / 150-152	157.00	0,425 (0,94)	0,075 (0,36)	98.00	1.29	10	5 15	350-0150-0000
6,3 / 160	167.00	0,400 (0,88)	0,070 (0,31)	104.00	1.36	10	5 15	350-0160-0000
- / 170	177.00	0,375 (0,83)	0,065 (0,28)	108.00	1.58	-	5 10 15	350-0170-0000
- / 175	182.00	0,365 (0,81)	0,065 (0,26)	113.00	1.49	10	5 15	350-0175-0000
7 / 178-180	187.00	0,355 (0,78)	0,060 (0,24)	116.00	1.53	10	5 15	350-0180-0000
8 / 200-203	207.00	0,320 (0,71)	0,055 (0,19)	128.00	1.71	10	5 15	350-0200-0000
- / 225	232.00	0,285 (0,63)	0,050 (0,15)	143.00	1.90	5 10	15	350-0225-0000
- / 250	257.00	0,255 (0,57)	0,045 (0,12)	158.00	2.11	10	5 15	350-0250-0000
10 / 254	261.00	0,250 (0,56)	0,045 (0,11)	160.00	2.14	-	5 10	350-0254-0000
- / 275	282.00	0,230 (0,51)	0,040 (0,09)	173.00	2.32	-	5	350-0275-0000
11 / 280	287.00	0,230 (0,51)	0,040 (0,09)	176.00	2.36	-	10	350-0280-0000
- / 300	307.00	0,215 (0,47)	0,035 (0,08)	188.00	2.52	10	5	350-0300-0000
- / 350	357.00	0,185 (0,40)	0,030 (0,05)	218.00	2.94	10	5	350-0350-0000
14 / 356	363.00	0,180 (0,40)	0,030 (0,06)	222.00	3.00	-	5 10	350-0356-0000
- / 400	407.00	0,160 (0,35)	0,030 (0,05)	248.00	3.80	10	5	350-0400-0000
- / 450	457.00	0,140 (0,32)	0,025 (0,04)	281.00	4.28	-	5 10	350-0450-0000

## Empreinte neutre: <ID> antistatic + microbe resistant <neutral batch no.> / pas de coupe

- / 40	47.00	1,555 (3,46)	0,470 (1,00)	32.00	0.33	10	-	350-0040-0007
2 / 50-51	57.00	1,250 (2,78)	0,380 (1,00)	38.00	0.40	10	-	350-0050-0007
2,5 / 63-65	70.00	0,970 (2,15)	0,290 (0,71)	47.00	0.52	10	-	350-0065-0007
- / 75	82.00	0,840 (1,87)	0,175 (0,72)	53.00	0.59	10	-	350-0075-0007
- / 80	87.00	0,790 (1,75)	0,160 (0,64)	56.00	0.64	10	-	350-0080-0007
4 / 100-102	107.00	0,635 (1,41)	0,135 (0,66)	68.00	0.80	10	-	350-0100-0007
4,72 / 120	127.00	0,530 (1,17)	0,115 (0,46)	80.00	0.95	10	-	350-0120-0007
5 / 125-127	132.00	0,510 (1,13)	0,110 (0,42)	83.00	0.98	10	-	350-0125-0007
5,5 / 140	147.00	0,455 (1,01)	0,095 (0,33)	92.00	1.09	10	-	350-0140-0007
6 / 150-152	157.00	0,425 (0,94)	0,075 (0,36)	98.00	1.40	10	-	350-0150-0007
6,3 / 160	167.00	0,400 (0,88)	0,070 (0,31)	104.00	1.50	10	-	350-0160-0007
7 / 178-180	187.00	0,355 (0,78)	0,060 (0,24)	116.00	1.67	10	-	350-0180-0007
8 / 200-203	207.00	0,320 (0,71)	0,055 (0,19)	128.00	1.86	10	-	350-0200-0007

## Accessoires

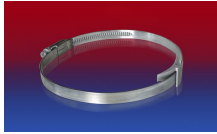
CONNECT 240 + 241  
FOOD

Les pressions et dépressions sont des valeurs recommandées en seuil de fonctionnement; les produits peuvent être soumis à des valeurs plus élevées sur demande. Le rayon de courbure est mesuré à partir de l'axe de la gaine. Tout droit d'apporter des modifications techniques est réservé. Toutes les valeurs déterminées sont données à une température de 20°C environ. Données techniques complémentaires sur: [www.norres.com/fr/technologie/](http://www.norres.com/fr/technologie/).

# AIRDUC® PUR 350 FOOD-AS (MD)



CONNECT TRI-CLAMP FITTING 245



CLAMP 210 BRIDGE CLAMP



CONNECT 223



CONNECT DAIRY FITTING 247



CONNECT THREAD FITTING 234



CONNECT MOULD ASSEMBLY 233



CONNECT 243 FOOD



CONNECT 270-271



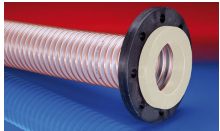
CLAMP 212



CONNECT 228



CONNECT ASEPTIC FITTING 249



CONNECT 244 FOOD



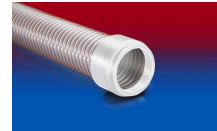
CLAMP 217



CONNECT 246 FOOD



CLAMP 213



CONNECT 245 FOOD

Les pressions et dépressions sont des valeurs recommandées en seuil de fonctionnement; les produits peuvent être soumis à des valeurs plus élevées sur demande. Le rayon de courbure est mesuré à partir de l'axe de la gaine. Tout droit d'apporter des modifications techniques est réservé. Toutes les valeurs déterminées sont données à une température de 20 °C environ. Données techniques complémentaires sur: [www.norres.com/fr/technologie/](http://www.norres.com/fr/technologie/).