

Tubo in poliuretano antistatico, peso medio, resistente ai microbi

Applicazioni

- tubo flessibile per alta produttività di polvere abrasiva, materiale sfuso, granuli e gas
- Sistema di estrazione, sistema di depolverazione, sistema di filtraggio, aspirazione di nebbia d'olio
- Compressore / compressore, compressore canale laterale, pompa a vuoto, pompa a pressione, pompa
- Veicolo municipale: spazzatrice
- Veicoli comunali: tosaerba, falciatrici, aspirapolveri / raccoglitori di foglie

Proprietà

- Esecuzione medio pesante
- altamente resistente all'abrasione

- maggiore resistenza alla pressione e al vuoto
- resistente ai microbi
- buona resistenza a prodotti chimici, oli industriali e idrocarburi
- ottima flessibilità a freddo
- Parete permanentemente antistatica: secondo ISO 8031 resistenza di volume e resistenza superficiale ca. $10^9 \Omega$
- Conforme alla normativa RoHS
- REACH in base a -> Informazioni tecniche / tecniche / REACH

Campo di temperatura

- Da -40 °C a 90 °C

- brevemente fino a 125 °C

Costruzione

- Tubo per film PROTAPE®
- Filo di acciaio rivestito in plastica integrato nella parete
- Parete: premium poliuretano (Pre-PUR®) antistatico permanente
- Spessore della parete circa 0,9 mm

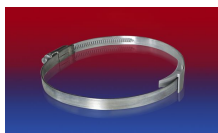
Varianti di consegna

- Ulteriori dimensioni e lunghezze disponibili su richiesta
- trasparente (standard)
- Impronta: <ID> antistatico + resistente ai microbi (numero di lotto neutro)

Ø interno (Pollici/mm)	Ø esterno (mm)	Sovrapressione DIN 26057 (allungamento del 50%) (bar)	Vuoto DIN 26057 (fissato assialmente) (bar)	Raggio di curvatura (mm)	Peso (kg/m)	Dimensioni a magazzino (m)	Numero dell'ordine
- / 40	49.00	1,020 (2,640)	0,505 (1,000)	38.00	0.46	10	333-0040-0007
2 / 50-51	59.50	0,815 (2,187)	0,41 (0,95)	48.00	0.60	10	333-0050-0007
2,36 / 60	69.00	0,685 (1,770)	0,350 (0,900)	58.00	0.70	10	333-0060-0007
2,5 / 63-65	73.50	0,635 (1,635)	0,320 (0,775)	63.00	0.75	10	333-0065-0007
- / 70	79.00	0,590 (1,520)	0,300 (0,670)	68.00	0.81	10	333-0070-0007
3 / 75-76	84.50	0,550 (1,420)	0,280 (0,590)	73.00	0.87	10	333-0075-0007
- / 80	89.00	0,515 (1,330)	0,260 (0,520)	78.00	0.92	10	333-0080-0007
4 / 100-102	113.50	0,415 (1,070)	0,110 (0,485)	98.00	0.99	10	333-0100-0007
5 / 125-127	138.50	0,335 (0,855)	0,090 (0,315)	123.00	1.22	10	333-0125-0007
5,5 / 140	152.00	0,295 (0,765)	0,080 (0,250)	138.00	1.35	10	333-0140-0007
6 / 150-152	163.50	0,275 (0,715)	0,075 (0,220)	148.00	1.45	10	333-0150-0007
6,3 / 160	172.00	0,260 (0,670)	0,070 (0,195)	158.00	1.53	10	333-0160-0007
7 / 178-180	192.00	0,230 (0,595)	0,060 (0,150)	178.00	1.71	10	333-0180-0007
8 / 200-203	214.50	0,210 (0,535)	0,055 (0,125)	198.00	1.92	10	333-0200-0007
- / 250	263.00	0,165 (0,430)	0,045 (0,095)	248.00	2.52	10	333-0250-0007

Accessori

La sovrappressione e la sottopressione sono valori limite di funzionamento raccomandati, i prodotti possono essere sottoposti a carichi maggiori su richiesta. Il raggio di curvatura è misurato attraverso l'interno dell'arco del tubo. Ci riserviamo il diritto di apportare modifiche tecniche. Tutti i valori sono determinati a 20 °C e sono dati approssimativi. Ulteriori informazioni su norres.com/it/tecnologia/.



CLAMP 210 BRIDGE
CLAMP



CONNECT 223



CLAMP 217



CLAMP 213



CLAMP 212



CONNECT 270-271



CONNECT 228