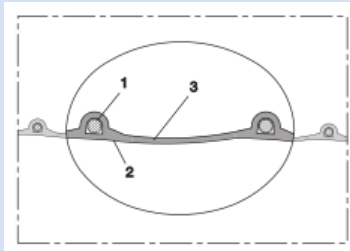


PROTAPE® PUR 333 AS (MD)



Tuyau Polyuréthane antistatique, moyennement lourd, résistant à la migration de microbes dans la gaine

Applications

- tuyau flexible / gaines pour un débit élevé de poudre abrasive, les matériaux en vrac, granulat et pour les gaz
- unité d'extraction, système de dépoussiérage, système de filtration, extraction de brouillard d'huile
- compresseur, ventilateur, pompe à vide, pompe à pression, pompe
- Véhicule municipal : autolaveuse, balayeuse de voirie
- véhicule municipal: tondeuse à gazon, faucheuse, souffleur de feuilles / aspire feuille

Caractéristiques

- moyennement lourd
- hautement résistant

- une résistance plus élevée à la pression et au vide
- résistant aux microbes
- bonne résistance à l'huile, à l'essence et aux produits chimiques
- reste très flexible même à froid
- Paroi antistatique dans la masse: selon ISO 8031 paroi électro-conductible $10^9 \Omega$
- conforme à RoHS
- REACH selon --> Technologie / Informations techniques / REACH

Plage de température

- -40°C à 90°C

- brièvement jusqu'à 125°C

Construction

- Tuyau flexible en film PROTAPE®
- Fil d'acier plastifié intégré dans la paroi
- Paroi: ester-polyuréthane haut de gamme (Pre-PUR®) antistatique de manière permanente
- Epaisseur de paroi environ 0,9 mm

Variantes proposées

- Autres mesures et longueurs disponibles sur demande
- transparent (standard)
- Imprimé: <ID> antistatic + microbe resistant (neutral batch no.)

Ø intérieur	Ø extérieur	Surpression DIN 26057 (50% d'allongement)	Dépression DIN 26057 (fixée axialement sur unplan)	Rayon pliage	Poids	Longueurs de stock	Numéro de commande
(in / mm)	(mm)	(bar)	(bar)	(mm)	(kg/m)	(m)	
- / 40	49.00	1,020 (2,640)	0,505 (1,000)	38.00	0.46	10	333-0040-0007
2 / 50-51	59.50	0,815 (2,187)	0,41 (0,95)	48.00	0.60	10	333-0050-0007
2,36 / 60	69.00	0,685 (1,770)	0,350 (0,900)	58.00	0.70	10	333-0060-0007
2,5 / 63-65	73.50	0,635 (1,635)	0,320 (0,775)	63.00	0.75	10	333-0065-0007
- / 70	79.00	0,590 (1,520)	0,300 (0,670)	68.00	0.81	10	333-0070-0007
3 / 75-76	84.50	0,550 (1,420)	0,280 (0,590)	73.00	0.87	10	333-0075-0007
- / 80	89.00	0,515 (1,330)	0,260 (0,520)	78.00	0.92	10	333-0080-0007
4 / 100-102	113.50	0,415 (1,070)	0,110 (0,485)	98.00	0.99	10	333-0100-0007
5 / 125-127	138.50	0,335 (0,855)	0,090 (0,315)	123.00	1.22	10	333-0125-0007
5,5 / 140	152.00	0,295 (0,765)	0,080 (0,250)	138.00	1.35	10	333-0140-0007
6 / 150-152	163.50	0,275 (0,715)	0,075 (0,220)	148.00	1.45	10	333-0150-0007
6,3 / 160	172.00	0,260 (0,670)	0,070 (0,195)	158.00	1.53	10	333-0160-0007
7 / 178-180	192.00	0,230 (0,595)	0,060 (0,150)	178.00	1.71	10	333-0180-0007
8 / 200-203	214.50	0,210 (0,535)	0,055 (0,125)	198.00	1.92	10	333-0200-0007
- / 250	263.00	0,165 (0,430)	0,045 (0,095)	248.00	2.52	10	333-0250-0007

Accessoires

Les pressions et dépressions sont des valeurs recommandées en seuil de fonctionnement; les produits peuvent être soumis à des valeurs plus élevées sur demande. Le rayon de courbure est mesuré à partir de l'axe de la gaine. Tout droit d'apporter des modifications techniques est réservé. Toutes les valeurs déterminées sont données à une température de 20°C environ. Données techniques complémentaires sur: www.norres.com/fr/technologie/.

PROTAPE® PUR 333 AS (MD)



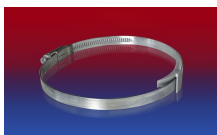
CONNECT 223



CLAMP 213



CONNECT 270-271



CLAMP 210 BRIDGE
CLAMP



CONNECT 228



CLAMP 217



CLAMP 212

Les pressions et dépressions sont des valeurs recommandées en seuil de fonctionnement; les produits peuvent être soumis à des valeurs plus élevées sur demande. Le rayon de courbure est mesuré à partir de l'axe de la gaine. Tout droit d'apporter des modifications techniques est réservé. Toutes les valeurs déterminées sont données à une température de 20 °C environ. Données techniques complémentaires sur: www.norres.com/fr/technologie/.