

Antistatická polyuretanová hadice, středně těžká, odolná mikrobům

Aplikace

- flexibilní hadice s vysokou propustností na vzduch, abrazivní a sypké materiály, brusiva, granulát
- odsávací jednotka, odprášení systému, filtrační systém, extrakce olejové mlhy
- kompresory, dmychadla s bočním kanálem, vakuové pumpy, tlakové pumpy, pumpy
- komunální vozidla: zametač, zametací vozidlo
- komunální vozidla: sekačka na trávu, svahová sekačka, sběrač listí

Vlastnosti

- středně odolná
- vysoce oděruvzdorná

- zvýšená odolnost vůči tlaku a vakuu
- odolnost vůči mikrobům
- dobrá odolnost vůči olejům, benzínu a chemikáliím
- velmi dobrá flexibilita při nízkých teplotách
- Permanentně antistatická stěna: v souladu s ISO 8031 elektrický a povrchový odpor cca. $10^9 \Omega$
- odpovídá směrnici RoHS
- REACH dle --> Technologie / Technické informace / REACH

Teplotní rozsah

- 40°C až 90°C

- krátkodobě až 125°C

Konstrukce

- PROTAPE® hadice
- Spirála z pružinové oceli potažená plastem a integrovaná ve stěně
- stěna: permanentně antistatický prémiový ester-polyuretan (Pre-PUR®)
- šířka stěny 0,9 mm cca.

Varianty k dodání

- další průměry a délky jsou k dispozici na vyžádání
- transparentní (standart)
- Vyčištěno: <ID> antistatic + microbe resistant (neutral batch no.)

Vnitřní průměr	Vnější průměr	Tlak dle DIN 26057 (při 50% prodloužení)	Podtlak DIN 26057 (axiálně fixováno)	Poloměr ohybu	Hmotnost	Rozměry skladem	Číslo
(in / mm)	(mm)	(bar)	(bar)	(mm)	(kg/m)	(m)	objednávky
- / 40	49.00	1,020 (2,640)	0,505 (1,000)	38.00	0.46	10	333-0040-0007
2 / 50-51	59.50	0,815 (2,187)	0,41 (0,95)	48.00	0.60	10	333-0050-0007
2,36 / 60	69.00	0,685 (1,770)	0,350 (0,900)	58.00	0.70	10	333-0060-0007
2,5 / 63-65	73.50	0,635 (1,635)	0,320 (0,775)	63.00	0.75	10	333-0065-0007
- / 70	79.00	0,590 (1,520)	0,300 (0,670)	68.00	0.81	10	333-0070-0007
3 / 75-76	84.50	0,550 (1,420)	0,280 (0,590)	73.00	0.87	10	333-0075-0007
- / 80	89.00	0,515 (1,330)	0,260 (0,520)	78.00	0.92	10	333-0080-0007
4 / 100-102	113.50	0,415 (1,070)	0,110 (0,485)	98.00	0.99	10	333-0100-0007
5 / 125-127	138.50	0,335 (0,855)	0,090 (0,315)	123.00	1.22	10	333-0125-0007
5,5 / 140	152.00	0,295 (0,765)	0,080 (0,250)	138.00	1.35	10	333-0140-0007
6 / 150-152	163.50	0,275 (0,715)	0,075 (0,220)	148.00	1.45	10	333-0150-0007
6,3 / 160	172.00	0,260 (0,670)	0,070 (0,195)	158.00	1.53	10	333-0160-0007
7 / 178-180	192.00	0,230 (0,595)	0,060 (0,150)	178.00	1.71	10	333-0180-0007
8 / 200-203	214.50	0,210 (0,535)	0,055 (0,125)	198.00	1.92	10	333-0200-0007
- / 250	263.00	0,165 (0,430)	0,045 (0,095)	248.00	2.52	10	333-0250-0007

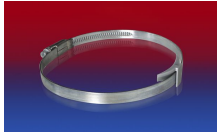
Příslušenství

Při přetlaku a podtlaku doporučujeme dodržet hranici provozní hodnoty. Bližší informace o vyšším zatížení jsou dostupné na vyžádání. Poloměr ohybu je měřen podle vnitřního zahnutí hadice. Právo učinit technické změny je vyhrazeno. Všechny hodnoty jsou stanoveny při teplotě 20°C a jsou jen přibližné. Další technické údaje jsou dostupné na www.norres.com/cz/technologie/.

PROTAPE® PUR 333 AS (MD)



CLAMP 212



CLAMP 210 BRIDGE
CLAMP



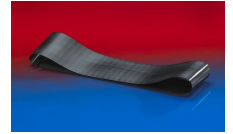
CLAMP 213



CONNECT 270-271



CLAMP 217



CONNECT 228



CONNECT 223

Při přetlaku a podtlaku doporučujeme dodržet hranici provozní hodnoty. Bližší informace o vyšším zatížení jsou dostupné na vyžádání. Poloměr ohybu je měřen podle vnitřního zahnutí hadice. Právo učinit technické změny je vyhrazeno. Všechny hodnoty jsou stanoveny při teplotě 20 °C a jsou jen přibližné. Další technické údaje jsou dostupné na www.norres.com/cz/technologie/.