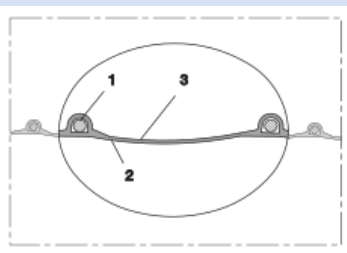
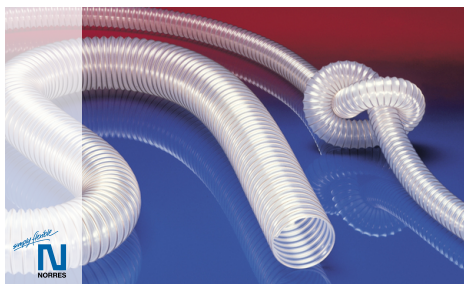


# PROTAPE® PUR 332 SE (LD)



Wąż wyciągowo-nadmuchowy zgodny z DIN 4102-B1, lekki

## Aplikacje

- elastyczny wąż do gazów i ciernych pyłów, proszków, włókien
- Pojazdy szynowe, pociągi, koleje, tramwaje, łodzie, statki, jachty: wentylacja, ogrzewanie, odprowadzenie wody z dachu, przesył piasku do hamowania, instalacje sanitarne

## Właściwości

- lekkie wykonanie
- wysokoelastyczny i ściśliwy 3:1
- odporny na ścieranie
- odporny na mikroby i hydrolizę

- dobra odporność na oleje, benzynę oraz chemikalia
- trudno zapalny wg DIN 4102-B1, FMVSS 302
- dostosowany do przepisów dyrektywy RoHS
- REACH zgodnie z --> Technika / Informacje techniczne / REACH

## Zakres temperatur

- -40 °C do 90 °C
- krótkotrwale do 125 °C

## Konstrukcja

- PROTAPE® wąż foliowy
- drut ze stali sprężynowej umieszczony w ściance węża
- wytłaczana taśma
- ścianka: specjalny poliuretan premium (Pre-PUR®) z dodatkiem ognioochronnym
- Grubość ścianki ok. 0,6 mm

## Warianty dostaw

- inne wymiary i długości dostępne na zamówienie
- transparentny (standard)
- kolory specjalne: częściowo barwiony, całościowo barwiony
- nadruk według specyfikacji klienta

Ø wewnętrzna	Ø-zewn.	nadciśnienie	Podciśnienie	promień gięcia	Waga	długości produkcyjne	Nr zam.
(in / mm)	(mm)	(bar)	(bar)	(mm)	(kg/m)	(m)	
- / 40	47.00	1,015	0,300	47.00	0.26	15	332-0040-0000
2,5 / 63-65	73.00	0,630	0,180	73.00	0.47	10 15	332-0065-0000

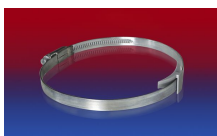
## Akcesoria



CLAMP 212



CONNECT 270-271



CLAMP 210 BRIDGE CLAMP



CLAMP 213



CONNECT 223



CLAMP 217

Nad i podciśnienie są zalecanymi eksploatacyjnymi wartościami granicznymi, na specjalne zamówienie produkty mogą być poddawane wyższym obciążeniom. Promień gięcia mierzony na wewnętrznej stronie gięcia węża. Zastrzega się prawo do dokonywania zmian technicznych. Wszystkie wartości pomierzono w temperaturze 20 °C i są one wartościami przybliżonymi. Dalsze dane techniczne są dostępne na stronie [www.norres.com/pl/technika/](http://www.norres.com/pl/technika/).