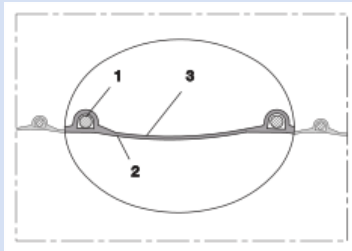
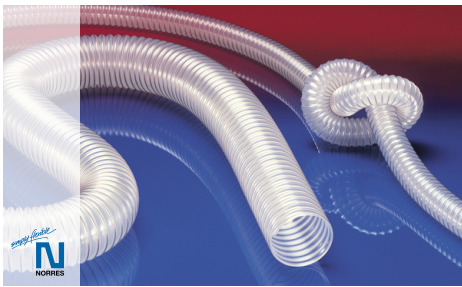


# PROTAPE® PUR 332 SE (LD)



Tuyau d'aspiration et de refoulement, selon les normes DIN 4102-B, léger

## Applications

- tuyau flexible / gaine pour les gaz et poussières abrasives, la poudre, les fibres
- véhicule ferroviaire, train, chemin de fer, tramway, bateau / navire, yacht: ventilation, chauffage, évacuation des eaux pluviales, transport de sable dans les systèmes de freinage de véhicules ferroviaires, installation sanitaire

## Caractéristiques

- version légère
- ultra souple + compressible 3 : 1
- résistant à l'abrasion
- résistant aux microbes et à l'hydrolyse

- bonne résistance à l'huile, à l'essence et aux produits chimiques
- difficilement inflammable selon: DIN 4102-B1, FMVSS 302
- conforme à RoHS
- REACH selon --> Technologie / Informations techniques / REACH

## Plage de température

- -40 °C à 90 °C
- brièvement jusqu'à 125 °C

## Construction

- Tuyau flexible en film PROTAPE®
- fil en acier à ressorts intégré dans la paroi
- bande extrudée
- Paroi: polyuréthane spécial haut de gamme avec additif anti-inflammable (Pre-PUR®)
- Epaisseur de paroi environ 0,6 mm

## Variantes proposées

- Autres mesures et longueurs disponibles sur demande
- transparent (standard)
- Couleurs spéciales: partiellement coloré, entièrement coloré
- inscription spécifique au client

Ø intérieur	Ø extérieur	Surpression	Dépression	Rayon pliage	Poids	Longueurs de la production	Numéro de
(in / mm)	(mm)	(bar)	(bar)	(mm)	(kg/m)	(m)	commande
- / 40	47.00	1,015	0,300	47.00	0.26	15	332-0040-0000
2,5 / 63-65	73.00	0,630	0,180	73.00	0.47	10 15	332-0065-0000

## Accessoires



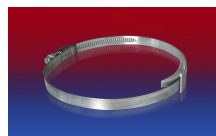
CONNECT 223



CLAMP 213



CLAMP 212



CLAMP 210 BRIDGE CLAMP



CONNECT 270-271



CLAMP 217

Les pressions et dépressions sont des valeurs recommandées en seuil de fonctionnement; les produits peuvent être soumis à des valeurs plus élevées sur demande. Le rayon de courbure est mesuré à partir de l'axe de la gaine. Tout droit d'apporter des modifications techniques est réservé. Toutes les valeurs déterminées sont données à une température de 20 °C environ. Données techniques complémentaires sur: [www.norres.com/fr/technologie/](http://www.norres.com/fr/technologie/).