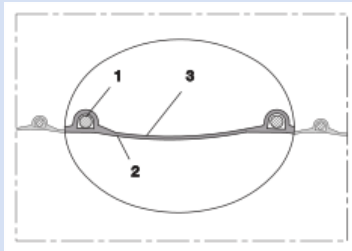
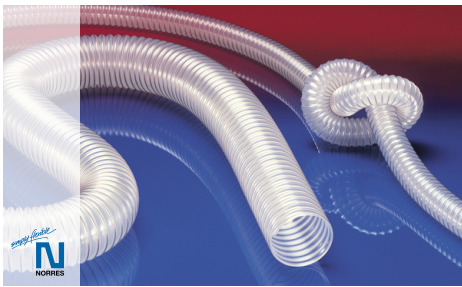


# PROTAPE® PUR 332 SE (LD)



Saugschlauch und Druckschlauch gemäß DIN 4102-B1, leicht

## Anwendungen

- flexibler Schlauch für Gase und für abrasive Stäube, Pulver, Fasern
- Schienenfahrzeug, Zug, Eisenbahn, Straßenbahn, Boot, Schiff, Yacht: Belüftung, Heizung, Dachentwässerung, Bremssandförderung, Sanitärinstallation

## Eigenschaften

- leichte Ausführung
- hochflexibel + stauchbar 3:1
- abriebfest
- mikrobe- und hydrolysefest

- gute Öl-, Benzin- und Chemikalienbeständigkeit
- schwerentflammbar nach: DIN 4102-B1, FMVSS 302
- RoHS konform
- REACH gemäß --> Technik / Technische Informationen / REACH

## Temperaturbereich

- -40 °C bis 90 °C
- kurzzeitig bis 125 °C

## Konstruktion

- PROTAPE® Folienschlauch
- in der Wandung eingebetteter Federstahldraht
- extrudiertes Band
- Wandung: spezial Premium Polyurethan mit Flammenschutzadditiv (Pre-PUR®)
- Wandstärke ca. 0,6 mm

## Liefervarianten

- weitere Abmessungen und Längen auf Anfrage lieferbar
- transparent (Standard)
- Sonderfarben: teileingefärbt, voll eingefärbt
- kundenspez. Sonderaufdruck

Ø - Innen	Ø - Außen	Überdruck	Unterdruck	Biegeradius	Gewicht	Fertigungslängen	Bestellnummer
(inch/mm)	(mm)	(bar)	(bar)	(mm)	(kg/m)	(m)	
- / 40	47.00	1,015	0,300	47.00	0.26	15	332-0040-0000
2,5 / 63-65	73.00	0,630	0,180	73.00	0.47	10 15	332-0065-0000

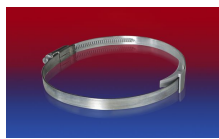
## Zubehör



CLAMP 213



CLAMP 212



CLAMP 210 BRIDGE CLAMP



CONNECT 270-271



CONNECT 223



CLAMP 217

Über- und Unterdruck sind empfohlene Betriebsgrenzwerte, Produkte können auf Anfrage höher belastet werden. Der Biegeradius wird durch die Innenseite des Schlauchbogens gemessen. Technische Änderungen vorbehalten. Alle Angaben sind allgemeine Orientierungswerte und beziehen sich auf 20 °C. Weitere Informationen finden Sie in unserem Technik-Bereich unter [www.norres.com/de/technik/](http://www.norres.com/de/technik/).