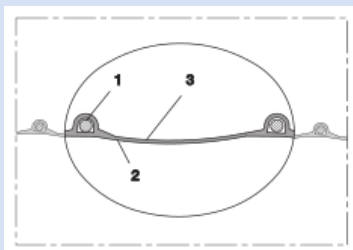
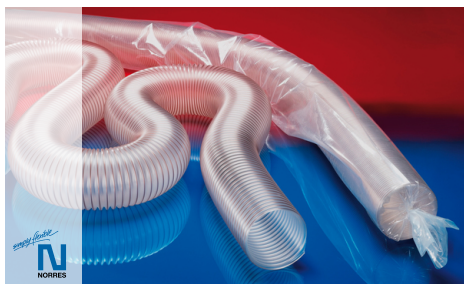


# PROTAPE® PUR 331 FOOD (XLD)



Wąż do przemysłu spożywczego i farmaceutycznego, super lekki

## Aplikacje

- elastyczny wąż do gazów i ciernych pyłów, proszków, włókien
- przemysł spożywczy, farmaceutyczny: artykuły spożywcze, farmaceutyki
- transport: ryż, suche środki spożywcze, produkty zbożowe, cukier, mleko w proszku, proszki, kawa, herbata, zboże, mąka, mrożone środki spożywcze
- mieszarki, suszarki, maszyny do pakowania, systemy napełniania i opróżniania worków typu big-bag, młyny
- Urządzenia odciągowe, urządzenia odpylające, urządzenia filtrujące, odciągi mgły olejowej

## Właściwości

- superlekkie wykonanie
- wysokoelastyczny i ściśliwy 3:1

- odporny na ścieranie
- Zatwierdzone przez niezależne laboratorium badawcze dla kompletnego węża wg. dyrektywy UE 10/2011 i WE 1935/2004 oraz do dyrektywy UE 2015/174, poliuretan spożywczy zgodny z: FDA 21 CFR 177.2600
- Zatwierdzenie wg dyrektywy UE 10/2011 (płyn modelowy A, B, C lub E i D2) oraz WE 1935/2004
- odporny na mikroby i hydrolizę
- bezwonny i bezsmakowy
- dobra odporność na oleje, benzynę oraz chemikalia
- dostosowany do przepisów dyrektywy RoHS
- REACH zgodnie z --> Technika / Informacje techniczne / REACH

## Zakres temperatur

- -40°C do 90°C
- krótkotrwałe do 125°C

## Konstrukcja

- PROTAPE® wąż foliowy
- drut ze stali sprężynowej umieszczony w ściance węża
- ścianka: specjalny poliuretan eterowy premium (Pre PUR®)
- Grubość ścianki ok. 0,4 mm

## Warianty dostaw

- inne wymiary i długości dostępne na zamówienie
- transparentny (standard)
- nadruk według specyfikacji klienta

Ø wewnętrzna (in / mm)	Ø-zewn. (mm)	Nadciśnienie DIN 26057 (50% wydłużenia) (bar)	Podciśnienie DIN 26057 (ustawiony osiowo) (bar)	promień gięcia (mm)	Waga (kg/m)	długości składowania (m)	długości produkcyjne (m)	Nr zam.
<b>standard</b>								
2 / 50-51	58.50	0,480 (1,42)	0,170 (0,85)	33.00	0.27	-	5 15	331-0050-0000
2,36 / 60	68.00	0,405 (1,19)	0,145 (0,59)	38.00	0.32	-	5 10 15	331-0060-0000
3 / 75-76	83.50	0,325 (0,95)	0,115 (0,39)	45.00	0.40	-	5 10 15	331-0075-0000
- / 80	88.00	0,305 (0,89)	0,110 (0,34)	48.00	0.42	-	5 10 15	331-0080-0000
4 / 100-102	109.50	0,245 (0,71)	0,055 (0,30)	58.00	0.49	-	5 15	331-0100-0000
6 / 150-152	159.50	0,160 (0,48)	0,035 (0,13)	83.00	0.85	-	5 15	331-0150-0000
6,3 / 160	168.00	0,150 (0,45)	0,035 (0,12)	88.00	0.90	-	5 10	331-0160-0000
<b>Special type DB.PLA: Polyurethane food safe according to FDA, no approval according to EU regulation for the entire hose, stocked only in Italy</b>								
2 / 50-51	59.00	0,861	0,499	30.00	0.25	-	5 15	331-0050-5020
2,36 / 60	68.00	0,719	0,417	36.00	0.30	-	5 15	331-0060-5020
- / 70	78.00	0,617	0,358	42.00	0.36	-	5 15	331-0070-5020
3 / 75-76	84.00	0,577	0,334	45.00	0.38	-	5 15	331-0075-5020
- / 80	88.00	0,541	0,341	48.00	0.41	-	5 15	331-0080-5020
3,5 / 89-90	98.00	0,481	0,279	53.00	0.44	-	5 15	331-0090-5020
4 / 100-102	109.00	0,434	0,251	60.00	0.46	-	5 15	331-0100-5020
- / 110	118.00	0,394	0,229	66.00	0.50	-	5 15	331-0110-5020
4,72 / 120	128.00	0,362	0,21	72.00	0.54	-	5 15	331-0120-5020
5 / 125-127	134.00	0,347	0,201	75.00	0.59	-	5 15	331-0125-5020
- / 130	138.00	0,334	0,194	78.00	0.64	-	5 15	331-0130-5020

Nad i podciśnienie są zalecanymi eksploatacyjnymi wartościami granicznymi, na specjalne zamówienie produkty mogą być poddawane wyższemu obciążeniu. Promień gięcia mierzony na wewnętrznej stronie gięcia węża. Zastrzega się prawo do dokonywania zmian technicznych. Wszystkie wartości pomierzono w temperaturze 20 °C i są one wartościami przybliżonymi. Dalsze dane techniczne są dostępne na stronie [www.norres.com/pl/technika/](http://www.norres.com/pl/technika/).

# PROTAPE® PUR 331 FOOD (XLD)

Ø wewnętrzna	Ø-zewn.	Nadciśnienie DIN 26057 (50% wydłużenia)	Podciśnienie DIN 26057 (ustawiony osiowo)	promień gięcia	Waga	długości składowania	długości produkcyjne	Nr zam.
(in / mm)	(mm)	(bar)	(bar)	(mm)	(kg/m)	(m)	(m)	
5,5 / 140	148.00	0,31	0,180	84.00	0.67	-	5 15	331-0140-5020
6 / 150-152	159.00	0,290	0,168	90.00	0.71	-	5 15	331-0150-5020
6,3 / 160	169.00	0,272	0,158	96.00	0.76	-	5 15	331-0160-5020
7 / 178-180	189.00	0,242	0,140	107.00	0.81	-	5 15	331-0180-5020
8 / 200-203	211.00	0,218	0,126	120.00	0.95	-	5 15	331-0200-5020
- / 225	234.00	0,193	0,112	135.00	1.04	-	5	331-0225-5020
- / 250	260.00	0,174	0,101	150.00	1.13	-	5	331-0250-5020
- / 300	310.00	0,145	0,084	180.00	1.55	-	5	331-0300-5020
- / 350	360.00	0,125	0,072	210.00	1.82	-	5	331-0350-5020
- / 400	410.00	0,109	0,063	240.00	2.10	-	5	331-0400-5020
- / 450	460.00	0,097	0,056	270.00	2.41	-	5	331-0450-5020

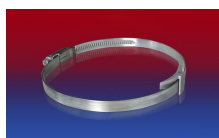
## Akcesoria



CLAMP 217



CLAMP 212



CLAMP 210 BRIDGE  
CLAMP



CLAMP 213



CONNECT 223



CONNECT 270-271

Nad i podciśnienie są zalecanymi eksploatacyjnymi wartościami granicznymi, na specjalne zamówienie produkty mogą być poddawane wyższemu obciążeniu. Promień gięcia mierzony na wewnętrznej stronie gięcia węży. Zastrzega się prawo do dokonywania zmian technicznych. Wszystkie wartości pomierzono w temperaturze 20 °C i są one wartościami przybliżonymi. Dalsze dane techniczne są dostępne na stronie [www.norres.com/pl/technika/](http://www.norres.com/pl/technika/).