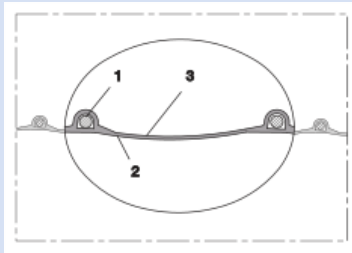
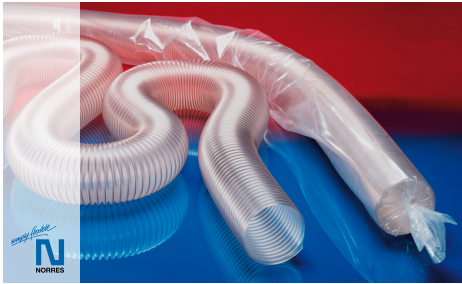


# PROTAPE® PUR 331 FOOD (XLD)



Tubo flessibile per alimentare e tubo per farmaci, super leggero

## Applicazioni

- tubo flessibile per gas e polveri abrasive, polveri, fibre
- Industria alimentare, industria farmaceutica: cibo, prodotti farmaceutici
- Promozione di es. Riso, cibo secco, prodotti a base di cereali, zucchero, latte in polvere, polvere, caffè, tè, cereali, farina, alimenti surgelati
- Miscelatore, asciugatrice, confezionatrice, riempimento e svuotamento big-bag, mulino
- Sistema di estrazione, sistema di depolverazione, sistema di filtraggio, aspirazione di nebbia d'olio

## Proprietà

- esecuzione super leggera
- altamente flessibile + comprimibile 3:1

- resistente all'abrasione
- L'ammissione al Regolamento UE 10/2011, CE 1935/2004 e UE 2015/174 da un laboratorio di test indipendente per il tubo completo, la qualità del cibo in poliuretano: FDA 21 CFR 177.2600
- Approvazione secondo il Regolamento UE 10/2011 (simulanti alimentari A, B, C o E e D2) e CE 1935/2004
- resistente ai microbi e all'idrolisi
- inodore e insapore
- buona resistenza a prodotti chimici, oli industriali e idrocarburi
- Conforme alla normativa RoHS
- REACH in base a -> Informazioni tecniche / tecniche / REACH

## Campo di temperatura

- Da -40°C a 90°C
- brevemente fino a 125°C

## Costruzione

- Tubo per film PROTAPE®
- armato con filo di acciaio armonico incorporato nella parete
- Parete: speciale poliuretano etere premium (Pre-PUR®)
- Spessore della parete circa 0,4 mm

## Varianti di consegna

- Ulteriori dimensioni e lunghezze disponibili su richiesta
- trasparente (standard)
- Personalizzato. La marcatura del prodotto

Ø interno (Pollici/mm)	Ø esterno (mm)	Sovrapressione DIN 26057 (allungamento del 50%) (bar)	Vuoto DIN 26057 (fissato assialmente) (bar)	Raggio di curvatura (mm)	Peso (kg/m)	Dimensioni a magazzino (m)	Lunghezze di produzione (m)	Numero dell'ordine
---------------------------	-------------------	-------------------------------------------------------------------	---------------------------------------------------------	--------------------------------	----------------	----------------------------------	-----------------------------------	-----------------------

### Standard

2 / 50-51	58.50	0,480 (1,42)	0,170 (0,85)	33.00	0.27	-	5 15	331-0050-0000
2,36 / 60	68.00	0,405 (1,19)	0,145 (0,59)	38.00	0.32	-	5 10 15	331-0060-0000
3 / 75-76	83.50	0,325 (0,95)	0,115 (0,39)	45.00	0.40	-	5 10 15	331-0075-0000
- / 80	88.00	0,305 (0,89)	0,110 (0,34)	48.00	0.42	-	5 10 15	331-0080-0000
4 / 100-102	109.50	0,245 (0,71)	0,055 (0,30)	58.00	0.49	-	5 15	331-0100-0000
6 / 150-152	159.50	0,160 (0,48)	0,035 (0,13)	83.00	0.85	-	5 15	331-0150-0000
6,3 / 160	168.00	0,150 (0,45)	0,035 (0,12)	88.00	0.90	-	5 10	331-0160-0000

### Tipo speciale DB.PLA: Poliuretano è sicura per alimenti seconda la FDA, nessuna approvazione secondo il regolamento EU per l'intero tubo, stoccato solo in Italia

2 / 50-51	59.00	0,861	0,499	30.00	0.25	-	5 15	331-0050-5020
2,36 / 60	68.00	0,719	0,417	36.00	0.30	-	5 15	331-0060-5020
- / 70	78.00	0,617	0,358	42.00	0.36	-	5 15	331-0070-5020
3 / 75-76	84.00	0,577	0,334	45.00	0.38	-	5 15	331-0075-5020
- / 80	88.00	0,541	0,341	48.00	0.41	-	5 15	331-0080-5020
3,5 / 89-90	98.00	0,481	0,279	53.00	0.44	-	5 15	331-0090-5020
4 / 100-102	109.00	0,434	0,251	60.00	0.46	-	5 15	331-0100-5020
- / 110	118.00	0,394	0,229	66.00	0.50	-	5 15	331-0110-5020
4,72 / 120	128.00	0,362	0,21	72.00	0.54	-	5 15	331-0120-5020
5 / 125-127	134.00	0,347	0,201	75.00	0.59	-	5 15	331-0125-5020

La sovrappressione e la sottopressione sono valori limite di funzionamento raccomandati, i prodotti possono essere sottoposti a carichi maggiori su richiesta. Il raggio di curvatura è misurato attraverso l'interno dell'arco del tubo. Ci riserviamo il diritto di apportare modifiche tecniche. Tutti i valori sono determinati a 20°C e sono dati approssimativi. Ulteriori informazioni su [norres.com/it/tecnologia/](http://norres.com/it/tecnologia/).

# PROTAPE® PUR 331 FOOD (XLD)

Ø interno	Ø esterno	Sovrapressione DIN 26057 (allungamento del 50%)	Vuoto DIN 26057 (fissato assialmente)	Raggio di curvatura	Peso	Dimensioni a magazzino	Lunghezze di produzione	Numero
(Pollici/mm)	(mm)	(bar)	(bar)	(mm)	(kg/m)	(m)	(m)	dell'ordine
- / 130	138.00	0,334	0,194	78.00	0.64	-	5 15	331-0130-5020
5,5 / 140	148.00	0,31	0,180	84.00	0.67	-	5 15	331-0140-5020
6 / 150-152	159.00	0,290	0,168	90.00	0.71	-	5 15	331-0150-5020
6,3 / 160	169.00	0,272	0,158	96.00	0.76	-	5 15	331-0160-5020
7 / 178-180	189.00	0,242	0,140	107.00	0.81	-	5 15	331-0180-5020
8 / 200-203	211.00	0,218	0,126	120.00	0.95	-	5 15	331-0200-5020
- / 225	234.00	0,193	0,112	135.00	1.04	-	5	331-0225-5020
- / 250	260.00	0,174	0,101	150.00	1.13	-	5	331-0250-5020
- / 300	310.00	0,145	0,084	180.00	1.55	-	5	331-0300-5020
- / 350	360.00	0,125	0,072	210.00	1.82	-	5	331-0350-5020
- / 400	410.00	0,109	0,063	240.00	2.10	-	5	331-0400-5020
- / 450	460.00	0,097	0,056	270.00	2.41	-	5	331-0450-5020

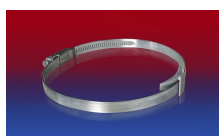
## Accessori



CLAMP 212



CONNECT 223



CLAMP 210 BRIDGE  
CLAMP



CLAMP 213



CONNECT 270-271



CLAMP 217

La sovrappressione e la sottopressione sono valori limite di funzionamento raccomandati, i prodotti possono essere sottoposti a carichi maggiori su richiesta. Il raggio di curvatura è misurato attraverso l'interno dell'arco del tubo. Ci riserviamo il diritto di apportare modifiche tecniche. Tutti i valori sono determinati a 20°C e sono dati approssimativi. Ulteriori informazioni su [norres.com/it/tecnologia/](http://norres.com/it/tecnologia/).