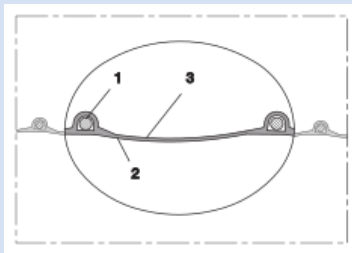
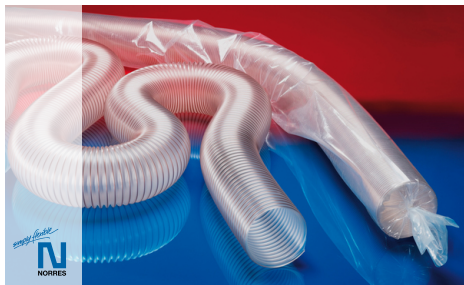


PROTAPE® PUR 331 FOOD (XLD)



Lebensmittelschlauch und Pharmaschlauch, superleicht

Anwendungen

- flexibler Schlauch für Gase und für abrasive Stäube, Pulver, Fasern
- Lebensmittelindustrie, Pharmaindustrie: Lebensmittel, Pharmazeutika
- Förderung von z.B. Reis, trockene Lebensmittel, Getreideprodukte, Zucker, Milchpulver, Pulver, Kaffee, Tee, Getreide, Mehl, gefrorene Lebensmittel
- Mischer, Trockner, Verpackungsmaschine, Big-Bag Befüllung und Entleerung, Mühle
- Absauganlage, Entstaubungsanlage, Filteranlage, Önebelabsaugung

Eigenschaften

- superleichte Ausführung
- hochflexibel + stauchbar 3:1

- abriebfest
- Zulassung nach EU-Verordnung 10/2011, EG 1935/2004 und EU 2015/174 durch ein unabhängiges Prüfinstitut für den gesamten Schlauch, Polyurethan lebensmittelecht nach: FDA 21 CFR 177.2600
- Zulassung nach EU-Verordnung 10/2011 (Lebensmittelsimulanzien A, B, C oder E und D2) sowie EG 1935/2004
- mikrobe- und hydrolysefest
- geruchs- und geschmacksfrei
- gute Öl-, Benzin- und Chemikalienbeständigkeit
- RoHS konform
- REACH gemäß --> Technik / Technische Informationen / REACH

Temperaturbereich

- -40°C bis 90°C
- kurzzeitig bis 125°C

Konstruktion

- PROTAPE® Folienschlauch
- in der Wandung eingebetteter Federstahldraht
- Wandung: spezial Premium Ether-Polyurethan (Pre-PUR®)
- Wandstärke ca. 0,4 mm

Liefervarianten

- weitere Abmessungen und Längen auf Anfrage lieferbar
- transparent (Standard)
- kundenspez. Sonderaufdruck

Ø- Innen (inch/mm)	Ø - Außen (mm)	Überdruck DIN 26057 (50% Dehnung) (bar)	Unterdruck DIN 26057 (Axial fixiert) (bar)	Biege- radius (mm)	Gewicht (kg/m)	Lager- längen (m)	Fertigungs- längen (m)	Bestellnummer
-----------------------	-------------------	--	---	--------------------------	-------------------	-------------------------	------------------------------	---------------

standard								
2 / 50-51	58.50	0,480 (1,42)	0,170 (0,85)	33.00	0.27	-	5 15	331-0050-0000
2,36 / 60	68.00	0,405 (1,19)	0,145 (0,59)	38.00	0.32	-	5 10 15	331-0060-0000
3 / 75-76	83.50	0,325 (0,95)	0,115 (0,39)	45.00	0.40	-	5 10 15	331-0075-0000
- / 80	88.00	0,305 (0,89)	0,110 (0,34)	48.00	0.42	-	5 10 15	331-0080-0000
4 / 100-102	109.50	0,245 (0,71)	0,055 (0,30)	58.00	0.49	-	5 15	331-0100-0000
6 / 150-152	159.50	0,160 (0,48)	0,035 (0,13)	83.00	0.85	-	5 15	331-0150-0000
6,3 / 160	168.00	0,150 (0,45)	0,035 (0,12)	88.00	0.90	-	5 10	331-0160-0000

Sondertyp DB.PLA: Polyurethan lebensmittelecht nach FDA, keine Zulassung nach EU-Verordnung für den gesamten Schlauch, Lagerware nur in Italien								
2 / 50-51	59.00	0,861	0,499	30.00	0.25	-	5 15	331-0050-5020
2,36 / 60	68.00	0,719	0,417	36.00	0.30	-	5 15	331-0060-5020
- / 70	78.00	0,617	0,358	42.00	0.36	-	5 15	331-0070-5020
3 / 75-76	84.00	0,577	0,334	45.00	0.38	-	5 15	331-0075-5020
- / 80	88.00	0,541	0,341	48.00	0.41	-	5 15	331-0080-5020
3,5 / 89-90	98.00	0,481	0,279	53.00	0.44	-	5 15	331-0090-5020
4 / 100-102	109.00	0,434	0,251	60.00	0.46	-	5 15	331-0100-5020
- / 110	118.00	0,394	0,229	66.00	0.50	-	5 15	331-0110-5020
4,72 / 120	128.00	0,362	0,21	72.00	0.54	-	5 15	331-0120-5020
5 / 125-127	134.00	0,347	0,201	75.00	0.59	-	5 15	331-0125-5020
- / 130	138.00	0,334	0,194	78.00	0.64	-	5 15	331-0130-5020
5,5 / 140	148.00	0,31	0,180	84.00	0.67	-	5 15	331-0140-5020

Über- und Unterdruck sind empfohlene Betriebsgrenzwerte, Produkte können auf Anfrage höher belastet werden. Der Biegeradius wird durch die Innenseite des Schlauchbogens gemessen. Technische Änderungen vorbehalten. Alle Angaben sind allgemeine Orientierungswerte und beziehen sich auf 20 °C. Weitere Informationen finden Sie in unserem Technik-Bereich unter www.norres.com/de/technik/.

PROTAPE® PUR 331 FOOD (XLD)

Ø- Innen (inch/mm)	Ø - Außen (mm)	Überdruck DIN 26057 (50% Dehnung) (bar)	Unterdruck DIN 26057 (Axial fixiert) (bar)	Biege- radius (mm)	Gewicht (kg/m)	Lager- längen (m)	Fertigungs- längen (m)	Bestellnummer
6 / 150-152	159.00	0,290	0,168	90.00	0.71	-	5 15	331-0150-5020
6,3 / 160	169.00	0,272	0,158	96.00	0.76	-	5 15	331-0160-5020
7 / 178-180	189.00	0,242	0,140	107.00	0.81	-	5 15	331-0180-5020
8 / 200-203	211.00	0,218	0,126	120.00	0.95	-	5 15	331-0200-5020
- / 225	234.00	0,193	0,112	135.00	1.04	-	5	331-0225-5020
- / 250	260.00	0,174	0,101	150.00	1.13	-	5	331-0250-5020
- / 300	310.00	0,145	0,084	180.00	1.55	-	5	331-0300-5020
- / 350	360.00	0,125	0,072	210.00	1.82	-	5	331-0350-5020
- / 400	410.00	0,109	0,063	240.00	2.10	-	5	331-0400-5020
- / 450	460.00	0,097	0,056	270.00	2.41	-	5	331-0450-5020

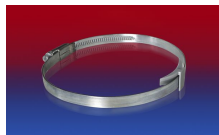
Zubehör



CONNECT 270-271



CLAMP 213



CLAMP 210 BRIDGE
CLAMP



CLAMP 217



CONNECT 223



CLAMP 212

Über- und Unterdruck sind empfohlene Betriebsgrenzwerte, Produkte können auf Anfrage höher belastet werden. Der Biegeradius wird durch die Innenseite des Schlauchbogens gemessen. Technische Änderungen vorbehalten. Alle Angaben sind allgemeine Orientierungswerte und beziehen sich auf 20 °C. Weitere Informationen finden Sie in unserem Technik-Bereich unter www.norres.com/de/technik/.