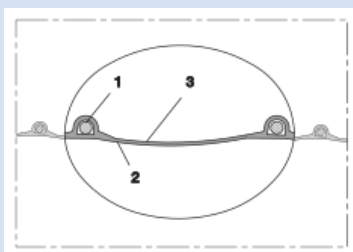
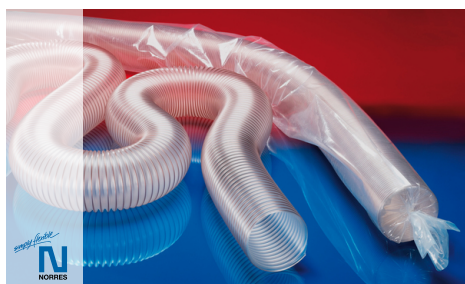


PROTAPE® PUR 331 FOOD (XLD)



Hadice pro farmacie a potraviny, super lehká

Aplikace

- flexibilní hadice na vzduch, prach, abrazivní sypké materiály a vlákna
- potravinářský průmysl a farmaceutický průmysl: potraviny, léky
- doprava např. rýže, sušené potraviny, cerálie, sušené mléko, káva, čaj, prášky, semena, mouka, mražené potraviny
- mixér, sušička, balicí stroj, plnění a vyprázdnování pytlů, mlýn
- odsávací jednotka, odprášení systému, filtrační systém, extrakce olejové mlhy

Vlastnosti

- super lehká
- velmi ohebná + stlačitelná 3:1

- odolná vůči abrazi
- Kompletní hadice schválena nezávislou testovací laboratoří dle EU-směrnice 10/2011, EC 1935/2004 a EU-směrnice 2015/174, polyuretan potravinářské kvality, odpovídá: FDA 21 CFR 177.2600
- Odpovídá EU-směrnici 10/2011 (potravinové simulanty A, B, C nebo E a D2) a EC 1935/2004
- odolnost vůči mikrobům a hydrolíze
- bez zápachu a chuti
- dobrá odolnost vůči olejům, benzínu a chemikáliím
- odpovídá směrnici RoHS
- REACH dle --> Technologie / Technické informace / REACH

Teplotní rozsah

- -40 °C až 90 °C
- krátkodobě až 125 °C

Konstrukce

- PROTAPE® hadice
- pružinový ocelový drát integrovaný ve stěně hadice
- stěna: speciální prémiový etér-polyuretan (Pre-PUR®)
- šířka stěny 0,4 mm cca.

Varianty k dodání

- další průměry a délky jsou k dispozici na vyžádání
- transparentní (standart)
- zákaznické značení produktu

Vnitřní průměr (in / mm)	Vnější průměr (mm)	Tlak dle DIN 26057 (při 50% prodloužení) (bar)	Podtlak DIN 26057 (axially fixed) (bar)	Poloměr ohybu (mm)	Hmotnost (kg/m)	Rozměry skladem (m)	Výrobní délky (m)	Číslo objednávky
standard								
2 / 50-51	58.50	0,480 (1,42)	0,170 (0,85)	33.00	0.27	-	5 15	331-0050-0000
2,36 / 60	68.00	0,405 (1,19)	0,145 (0,59)	38.00	0.32	-	5 10 15	331-0060-0000
3 / 75-76	83.50	0,325 (0,95)	0,115 (0,39)	45.00	0.40	-	5 10 15	331-0075-0000
- / 80	88.00	0,305 (0,89)	0,110 (0,34)	48.00	0.42	-	5 10 15	331-0080-0000
4 / 100-102	109.50	0,245 (0,71)	0,055 (0,30)	58.00	0.49	-	5 15	331-0100-0000
6 / 150-152	159.50	0,160 (0,48)	0,035 (0,13)	83.00	0.85	-	5 15	331-0150-0000
6,3 / 160	168.00	0,150 (0,45)	0,035 (0,12)	88.00	0.90	-	5 10	331-0160-0000
Special type DB.PLA: Polyurethane food safe according to FDA, no approval according to EU regulation for the entire hose, stocked only in Italy								
2 / 50-51	59.00	0,861	0,499	30.00	0.25	-	5 15	331-0050-5020
2,36 / 60	68.00	0,719	0,417	36.00	0.30	-	5 15	331-0060-5020
- / 70	78.00	0,617	0,358	42.00	0.36	-	5 15	331-0070-5020
3 / 75-76	84.00	0,577	0,334	45.00	0.38	-	5 15	331-0075-5020
- / 80	88.00	0,541	0,341	48.00	0.41	-	5 15	331-0080-5020
3,5 / 89-90	98.00	0,481	0,279	53.00	0.44	-	5 15	331-0090-5020
4 / 100-102	109.00	0,434	0,251	60.00	0.46	-	5 15	331-0100-5020
- / 110	118.00	0,394	0,229	66.00	0.50	-	5 15	331-0110-5020

Při přetlaku a podtlaku doporučujeme dodržet hranici provozní hodnoty. Bližší informace o vyšším zatížení jsou dostupné na vyžádání. Poloměr ohybu je měřen podle vnitřního zahnutí hadice. Právo učinit technické změny je vyhrazeno. Všechny hodnoty jsou stanoveny při teplotě 20 °C a jsou jen přibližné. Další technické údaje jsou dostupné na www.norres.com/cz/technologie/.

PROTAPE® PUR 331 FOOD (XLD)

Vnitřní průměr	Vnější průměr	Tlak dle DIN 26057 (při 50% prodloužení)	Podtlak DIN 26057 (axially fixed)	Poloměr ohybu	Hmotnost	Rozměry skladem	Výrobní délky	Číslo objednávky
(in / mm)	(mm)	(bar)	(bar)	(mm)	(kg/m)	(m)	(m)	
4,72 / 120	128.00	0,362	0,21	72.00	0.54	-	5 15	331-0120-5020
5 / 125-127	134.00	0,347	0,201	75.00	0.59	-	5 15	331-0125-5020
- / 130	138.00	0,334	0,194	78.00	0.64	-	5 15	331-0130-5020
5,5 / 140	148.00	0,31	0,180	84.00	0.67	-	5 15	331-0140-5020
6 / 150-152	159.00	0,290	0,168	90.00	0.71	-	5 15	331-0150-5020
6,3 / 160	169.00	0,272	0,158	96.00	0.76	-	5 15	331-0160-5020
7 / 178-180	189.00	0,242	0,140	107.00	0.81	-	5 15	331-0180-5020
8 / 200-203	211.00	0,218	0,126	120.00	0.95	-	5 15	331-0200-5020
- / 225	234.00	0,193	0,112	135.00	1.04	-	5	331-0225-5020
- / 250	260.00	0,174	0,101	150.00	1.13	-	5	331-0250-5020
- / 300	310.00	0,145	0,084	180.00	1.55	-	5	331-0300-5020
- / 350	360.00	0,125	0,072	210.00	1.82	-	5	331-0350-5020
- / 400	410.00	0,109	0,063	240.00	2.10	-	5	331-0400-5020
- / 450	460.00	0,097	0,056	270.00	2.41	-	5	331-0450-5020

Příslušenství



CLAMP 212



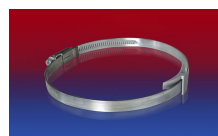
CONNECT 270-271



CLAMP 213



CONNECT 223



CLAMP 210 BRIDGE CLAMP



CLAMP 217

Při přetlaku a podtlaku doporučujeme dodržet hranici provozní hodnoty. Bližší informace o vyšším zatížení jsou dostupné na vyžádání. Poloměr ohybu je měřen podle vnitřního zahnutí hadice. Právo učinit technické změny je vyhrazeno. Všechny hodnoty jsou stanoveny při teplotě 20 °C a jsou jen přibližné. Další technické údaje jsou dostupné na www.norres.com/cz/technologie/.