

PROTAPE® PUR 330 AS BLACK (LD)



Tube in poliuretano antistatico, leggero, nero

Applicazioni

- tubo flessibile per gas e polveri abrasive, polveri, fibre
- Sistema di estrazione, sistema di depolverazione, sistema di filtraggio, aspirazione di nebbia d'olio
- Braccio di aspirazione
- area potenzialmente esplosiva
- Industria tessile, estrazione di fibre: filatoio, macchina per maglieria, macchina per tessere
- Stalla animali: ventilazione
- Ventilazione della camera pulita, macchina per la produzione di semiconduttori
- Trattamento delle superfici: sabbiatura e recupero della graniglia metallica, ad esempio presso la cabina di sabbiatura, cantieristica navale, impianti di sverniciatura, impianti per trattamenti superficiali di pavimenti industriali
- Tubo di riscaldamento: tubo esterno come tubo di protezione

Proprietà

- Esecuzione leggera e rinforzata
- altamente flessibile + comprimibile 3:1
- resistente all'abrasione
- buona resistenza a prodotti chimici, oli industriali e idrocarburi
- ottima flessibilità a freddo
- Parete permanentemente antistatica: secondo ISO 8031 resistenza di volume e resistenza superficiale $<10^9$ (secondo NFPA 652 10^8 - 10^9 Ω)
- secondo TRGS 727 e ATEX 2014/34 / CE (1999/92 / CE): per l'aspirazione di polveri combustibili (zona 22) nell'interno di convogliamento per liquidi non infiammabili, per uso in zona 1 e 2 (gas)
- Conforme alla normativa RoHS
- REACH in base a -> Informazioni tecniche / tecniche / REACH

Campo di temperatura

- Da -40 °C a 90 °C

- brevemente fino a 125 °C

Costruzione

- Tubo per film PROTAPE®
- armato con filo di acciaio armonico incorporato nella parete
- Parete: premium poliuretano (Pre-PUR®) antistatico permanente
- Spessore della parete circa 0,6 mm

Varianti di consegna

- Ulteriori dimensioni e lunghezze disponibili su richiesta
- nero (standard)
- Colori speciali: parzialmente tinti, completamente tinti
- Personalizzato. La marcatura del prodotto

Ø interno (Pollici/mm)	Ø esterno (mm)	Sovrappressione DIN 26057 (allungamento del 50%) (bar)	Vuoto DIN 26057 (fissato assialmente) (bar)	Raggio di curvatura (mm)	Peso (kg/m)	Dimensioni a magazzino (m)	Numero dell'ordine
- / 40	47.00	1,020 (2,64)	0,335 (0,69)	27.00	0.23	10	330-0040-3030
2 / 50-51	58.00	0,820 (2,12)	0,220 (0,87)	33.00	0.37	10	330-0050-3030
2,36 / 60	68.00	0,685 (1,77)	0,180 (0,61)	38.00	0.43	10	330-0060-3030
3 / 75-76	83.00	0,550 (1,42)	0,145 (0,40)	46.00	0.54	10	330-0075-3030
- / 80	88.00	0,515 (1,33)	0,135 (0,35)	48.00	0.57	10	330-0080-3030
4 / 100-102	108.00	0,415 (1,07)	0,080 (0,31)	68.00	0.68	10	330-0100-3030
4,72 / 120	128.00	0,345 (0,89)	0,065 (0,22)	68.00	0.80	10	330-0120-3030
5 / 125-127	133.00	0,335 (0,86)	0,065 (0,20)	71.00	0.84	10	330-0125-3030
5,5 / 140	148.00	0,295 (0,76)	0,055 (0,16)	78.00	0.84	10	330-0140-3030
6 / 150-152	158.00	0,275 (0,71)	0,055 (0,14)	83.00	1.00	10	330-0150-3030
6,3 / 160	168.00	0,260 (0,67)	0,050 (0,12)	88.00	1.05	10	330-0160-3030
8 / 200-203	208.00	0,210 (0,54)	0,030 (0,11)	108.00	1.34	10	330-0200-3030

Accessori

La sovrappressione e la sottopressione sono valori limite di funzionamento raccomandati, i prodotti possono essere sottoposti a carichi maggiori su richiesta. Il raggio di curvatura è misurato attraverso l'interno dell'arco del tubo. Ci riserviamo il diritto di apportare modifiche tecniche. Tutti i valori sono determinati a 20 °C e sono dati approssimativi. Ulteriori informazioni su norres.com/it/tecnologia/.

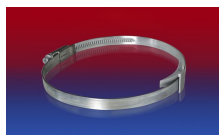
PROTAPE® PUR 330 AS BLACK (LD)



CLAMP 212



CONNECT 223



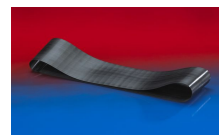
CLAMP 210 BRIDGE
CLAMP



CLAMP 217



CLAMP 213



CONNECT 228



CONNECT 270-271

La sovrappressione e la sottopressione sono valori limite di funzionamento raccomandati, i prodotti possono essere sottoposti a carichi maggiori su richiesta. Il raggio di curvatura è misurato attraverso l'interno dell'arco del tubo. Ci riserviamo il diritto di apportare modifiche tecniche. Tutti i valori sono determinati a 20°C e sono dati approssimativi. Ulteriori informazioni su norres.com/it/tecnologia/.