

PROTAPE® PUR 330 AS BLACK (LD)



Antistatischer Polyurethanschlauch, leicht, schwarz

Anwendungen

- flexibler Schlauch für Gase und für abrasive Stäube, Pulver, Fasern
- Absauganlage, Entstaubungsanlage, Filteranlage, Ölnebelabsaugung
- Absaugarm
- explosionsgefährdeter Bereich
- Textilindustrie, Faserabsaugung: Spinnmaschine, Strickmaschine, Webmaschine
- Tierstall: Belüftung
- Reinraumbelüftung, Halbleiterfertigungsmaschine
- Oberflächenbearbeitung: Kugelstrahlmittel/ Sandstrahlmittel Rückführung z.B. an Strahlkabine, Schiffswerft, Stripper, Boden-Fräse, Schleifmaschine
- Heizschlauch: Außenschlauch als Schutzschlauch

Eigenschaften

- leichte und verstärkte Ausführung
- hochflexibel + stauchbar 3:1
- abriebfest
- gute Öl-, Benzin- und Chemikalienbeständigkeit
- sehr gute Kälteflexibilität
- Wandung permanent antistatisch: gemäß ISO 8031 Durchgangs- und Oberflächenwiderstand $< 10^9 \Omega$ (gemäß NFPA 652 10^8 - $10^9 \Omega$)
- gemäß TRGS 727 und ATEX 2014/34/EU (1999/92/EG): zur Aspiration brennbarer Stäube (Zone 22 im Inneren), zum Fördern für nicht brennbare Flüssigkeiten, zum Einsatz in Zone 1 und 2 (Gase)
- RoHS konform
- REACH gemäß --> Technik / Technische Informationen / REACH

Temperaturbereich

- -40 °C bis 90 °C

- kurzzeitig bis 125 °C

Konstruktion

- PROTAPE® Folienschlauch
- in der Wandung eingebetteter Federstahldraht
- Wandung: permanent-antistatisches Premium Ester-Polyurethan (Pre-PUR®)
- Wandstärke ca. 0,6 mm

Liefervarianten

- weitere Abmessungen und Längen auf Anfrage lieferbar
- schwarz (Standard)
- Sonderfarben: teileingefärbt, voll eingefärbt
- kundenspez. Sonderaufdruck

Ø- Innen (inch/mm)	Ø - Außen (mm)	Überdruck DIN 26057 (50% Dehnung) (bar)	Unterdruck DIN 26057 (Axial fixiert) (bar)	Biege- radius (mm)	Gewicht (kg/m)	Lager- längen (m)	Bestellnummer
- / 40	47.00	1,020 (2,64)	0,335 (0,69)	27.00	0.23	10	330-0040-3030
2 / 50-51	58.00	0,820 (2,12)	0,220 (0,87)	33.00	0.37	10	330-0050-3030
2,36 / 60	68.00	0,685 (1,77)	0,180 (0,61)	38.00	0.43	10	330-0060-3030
3 / 75-76	83.00	0,550 (1,42)	0,145 (0,40)	46.00	0.54	10	330-0075-3030
- / 80	88.00	0,515 (1,33)	0,135 (0,35)	48.00	0.57	10	330-0080-3030
4 / 100-102	108.00	0,415 (1,07)	0,080 (0,31)	68.00	0.68	10	330-0100-3030
4,72 / 120	128.00	0,345 (0,89)	0,065 (0,22)	68.00	0.80	10	330-0120-3030
5 / 125-127	133.00	0,335 (0,86)	0,065 (0,20)	71.00	0.84	10	330-0125-3030
5,5 / 140	148.00	0,295 (0,76)	0,055 (0,16)	78.00	0.84	10	330-0140-3030
6 / 150-152	158.00	0,275 (0,71)	0,055 (0,14)	83.00	1.00	10	330-0150-3030
6,3 / 160	168.00	0,260 (0,67)	0,050 (0,12)	88.00	1.05	10	330-0160-3030
8 / 200-203	208.00	0,210 (0,54)	0,030 (0,11)	108.00	1.34	10	330-0200-3030

Zubehör

Über- und Unterdruck sind empfohlene Betriebsgrenzwerte, Produkte können auf Anfrage höher belastet werden. Der Biegeradius wird durch die Innenseite des Schlauchbogens gemessen. Technische Änderungen vorbehalten. Alle Angaben sind allgemeine Orientierungswerte und beziehen sich auf 20 °C. Weitere Informationen finden Sie in unserem Technik-Bereich unter www.norres.com/de/technik/.

PROTAPE® PUR 330 AS BLACK (LD)



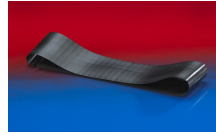
CLAMP 212



CONNECT 270-271



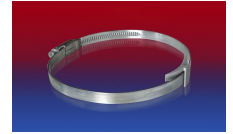
CLAMP 213



CONNECT 228



CLAMP 217



CLAMP 210 BRIDGE
CLAMP



CONNECT 223

Über- und Unterdruck sind empfohlene Betriebsgrenzwerte, Produkte können auf Anfrage höher belastet werden. Der Biegeradius wird durch die Innenseite des Schlauchbogens gemessen. Technische Änderungen vorbehalten. Alle Angaben sind allgemeine Orientierungswerte und beziehen sich auf 20 °C. Weitere Informationen finden Sie in unserem Technik-Bereich unter www.norres.com/de/technik/.