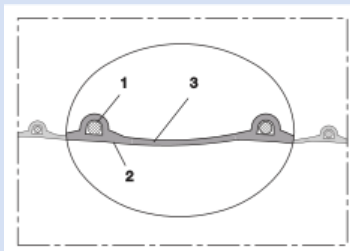


PROTAPE® PUR 330 AS BLACK (LD)



Antistatická polyuretanová hadice, lehká, černá

Aplikace

- flexibilní hadice na vzduch, prach, abrazivní sypké materiály a vlákna
- odsávací jednotka, odprášení systému, filtrační systém, extrakce olejové mlhy
- odsávací rameno
- prostor s nebezpečím výbuchu
- textilní průmysl, výroba vláken: spřádací a dopřádací stroje, pletací stroje, tkalcovské stavy
- živočišná výroba: ventilace stájí, stodol
- ventilace čistých provozů, stroje na výrobu polovodičů
- příprava povrchu: tryskání/pískování, pískovací (tryskáci) komora, loděnice, stahovací stroj, brousící stroje a stroje na přípravu podlah
- hadice k topení - venkovní hadice jako ochrana

Vlastnosti

- super lehká a vyztužená
- velmi ohebná + stlačitelná 3:1
- odolná vůči abrazi
- dobrá odolnost vůči olejům, benzínu a chemikáliím
- velmi dobrá flexibilita při nízkých teplotách
- Permanentně antistatická stěna: v souladu s ISO 8031 - elektrický a povrchový odpor $<10^9 \Omega$ (v souladu s NFPA 652 $10^8-10^9 \Omega$)
- v souladu s ATEX 2014/34/EU (1999/92/EC) a německou TRGS 727: odsávání hořlavého prachu (zóna 22, uvnitř), pro přepravu nehořlavých kapalin, pro použití v zónách 1 a 2 (plyny)
- odpovídá směrnici RoHS
- REACH dle --> Technologie / Technické informace / REACH

Teplotní rozsah

- -40°C až 90°C

- krátkodobě až 125°C

Konstrukce

- PROTAPE® hadice
- pružinový ocelový drát integrovaný ve stěně hadice
- stěna: permanentně antistatický prémiový ester-polyuretan (Pre-PUR®)
- šířka stěny 0,6 mm cca.

Varianty k dodání

- další průměry a délky jsou k dispozici na vyžádání
- černá (standart)
- speciální barva: částečně barevná, zcela barevná
- zákaznické značení produktu

Vnitřní průměr	Vnější průměr	Tlak dle DIN 26057 (při 50% prodloužení)	Podtlak DIN 26057 (axiálně fixováno)	Poloměr ohybu	Hmotnost	Rozměry skladem	Číslo
(in / mm)	(mm)	(bar)	(bar)	(mm)	(kg/m)	(m)	objednávky
- / 40	47.00	1,020 (2,64)	0,335 (0,69)	27.00	0.23	10	330-0040-3030
2 / 50-51	58.00	0,820 (2,12)	0,220 (0,87)	33.00	0.37	10	330-0050-3030
2,36 / 60	68.00	0,685 (1,77)	0,180 (0,61)	38.00	0.43	10	330-0060-3030
3 / 75-76	83.00	0,550 (1,42)	0,145 (0,40)	46.00	0.54	10	330-0075-3030
- / 80	88.00	0,515 (1,33)	0,135 (0,35)	48.00	0.57	10	330-0080-3030
4 / 100-102	108.00	0,415 (1,07)	0,080 (0,31)	68.00	0.68	10	330-0100-3030
4,72 / 120	128.00	0,345 (0,89)	0,065 (0,22)	68.00	0.80	10	330-0120-3030
5 / 125-127	133.00	0,335 (0,86)	0,065 (0,20)	71.00	0.84	10	330-0125-3030
5,5 / 140	148.00	0,295 (0,76)	0,055 (0,16)	78.00	0.84	10	330-0140-3030
6 / 150-152	158.00	0,275 (0,71)	0,055 (0,14)	83.00	1.00	10	330-0150-3030
6,3 / 160	168.00	0,260 (0,67)	0,050 (0,12)	88.00	1.05	10	330-0160-3030
8 / 200-203	208.00	0,210 (0,54)	0,030 (0,11)	108.00	1.34	10	330-0200-3030

Při přetlaku a podtlaku doporučujeme dodržet hranici provozní hodnoty. Bližší informace o vyšším zatížení jsou dostupné na vyžádání. Poloměr ohybu je měřen podle vnitřního zahnutí hadice. Právo učinit technické změny je vyhrazeno. Všechny hodnoty jsou stanoveny při teplotě 20 °C a jsou jen přibližné. Další technické údaje jsou dostupné na www.norres.com/cz/technologie/.

PROTAPE® PUR 330 AS BLACK (LD)

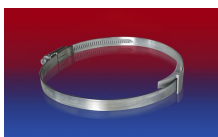
Příslušenství



CONNECT 228



CONNECT 223



CLAMP 210 BRIDGE
CLAMP



CLAMP 213



CLAMP 212



CLAMP 217



CONNECT 270-271