

Tubo antistatico per alimenti e tubo farmaceutico, leggero, filo di acciaio INOX

Applicazioni

- tubo flessibile per gas e polveri abrasive, polveri, fibre
- Industria alimentare, industria farmaceutica: cibo, prodotti farmaceutici
- Promozione di es. Riso, cibo secco, prodotti a base di cereali, zucchero, latte in polvere, polvere, caffè, tè, cereali, farina, alimenti surgelati
- Braccio di aspirazione
- area potenzialmente esplosiva
- Miscelatore, asciugatrice, confezionatrice, riempimento e svuotamento big-bag, mulino

Proprietà

- Esecuzione leggera e rinforzata
- altamente flessibile + comprimibile 3:1
- resistente all'abrasione

- L'ammissione al Regolamento UE 10/2011, CE 1935/2004 e UE 2015/174 da un laboratorio di test indipendente per il tubo completo, la qualità del cibo in poliuretano: FDA 21 CFR 177.2600
- Approvazione secondo il Regolamento UE 10/2011 (simulante alimentare E) e CE 1935/2004
- inodore e insapore
- resistente ai microbi e all'idrolisi
- buona resistenza a prodotti chimici, oli industriali e idrocarburi
- ottima flessibilità a freddo
- Parete permanentemente antistatica: secondo ISO 8031 resistenza di volume e resistenza superficiale $<10^9 \Omega$ (secondo TRGS 727 $<2,5 \cdot 10^8 \Omega \cdot m$ e NFPA 652 $10^8 \cdot 10^9 \Omega$)
- secondo ATEX 2014/34/UE (1999/92/CE) e TRGS 727 tedesco: trasporto pneumatico di polveri infiammabili e materiali sfusi (Zona 20, 21, 22 all'interno), aspirazione di polveri combustibili (Zona 22 all'interno)
- secondo ATEX 2014/34/UE (1999/92/CE) e TRGS 727 tedesco: per il trasporto di liquidi infiammabili (all'interno della zona 0, 1, 2), per il trasporto di liquidi non infiammabili, per l'uso in zona 1 e 2 (gas), per l'uso in zona 0 (gas)
- Processo di produzione secondo GMP CE 2023/2006
- Conforme alla normativa RoHS

- REACH in base a -> Informazioni tecniche / tecniche / REACH

Campo di temperatura

- Da -40°C a 90°C

Costruzione

- Tubo per film PROTAPE®
- armato con filo di acciaio armonico incorporato nella parete
- Spirale: filo di acciaio inossidabile (INOX)
- Parete: permanente antistatico premium ether-poliuretano (Pre-PUR®)
- Spessore della parete circa 0,6 mm

Varianti di consegna

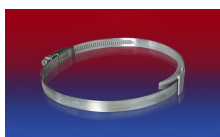
- Ulteriori dimensioni e lunghezze disponibili su richiesta
- trasparente (standard)
- Personalizzato. La marcatura del prodotto

Ø interno (Pollici/mm)	Ø esterno (mm)	Sovrapressione DIN 26057 (allungamento del 50%) (bar)	Vuoto DIN 26057 (fissato assialmente) (bar)	Raggio di curvatura (mm)	Peso (kg/m)	Dimensioni a magazzino (m)	Lunghezze di produzione (m)	Numero dell'ordine
1,5 / 38	45.00	1,075 (4,36)	0,355 (0,77)	26.00	0.22	10	5	330-0038-1018
- / 40	47.00	1,020 (4,15)	0,335 (0,69)	27.00	0.24	10	5	330-0040-1018
2 / 50-51	58.00	0,820 (3,34)	0,220 (0,87)	33.00	0.38	10	5	330-0050-1018
2,36 / 60	68.00	0,685 (2,80)	0,180 (0,61)	38.00	0.44	10	5	330-0060-1018
2,5 / 63-65	73.00	0,635 (2,59)	0,165 (0,52)	41.00	0.47	-	5 10	330-0065-1018
- / 70	78.00	0,590 (2,41)	0,155 (0,45)	43.00	0.51	10	5	330-0070-1018
3 / 75-76	83.00	0,550 (2,25)	0,145 (0,40)	46.00	0.55	10	5	330-0075-1018
- / 80	88.00	0,515 (2,11)	0,135 (0,35)	48.00	0.58	10	5	330-0080-1018
4 / 100-102	108.00	0,415 (1,70)	0,080 (0,31)	58.00	0.69	10	5	330-0100-1018
5 / 125-127	133.00	0,335 (1,36)	0,065 (0,20)	71.00	0.85	10	5	330-0125-1018
6 / 150-152	158.00	0,275 (1,14)	0,055 (0,14)	83.00	1.01	10	5	330-0150-1018
6,3 / 160	168.00	0,260 (1,07)	0,050 (0,12)	88.00	1.07	10	5	330-0160-1018

La sovrappressione e la sottopressione sono valori limite di funzionamento raccomandati, i prodotti possono essere sottoposti a carichi maggiori su richiesta. Il raggio di curvatura è misurato attraverso l'interno dell'arco del tubo. Ci riserviamo il diritto di apportare modifiche tecniche. Tutti i valori sono determinati a 20°C e sono dati approssimativi. Ulteriori informazioni su norres.com/it/tecnologia/.

Ø interno	Ø esterno	Sovrapressione DIN 26057 (allungamento del 50%)	Vuoto DIN 26057 (fissato assialmente)	Raggio di curvatura	Peso	Dimensioni a magazzino	Lunghezze di produzione	Numero
(Pollici/mm)	(mm)	(bar)	(bar)	(mm)	(kg/m)	(m)	(m)	dell'ordine
7 / 178-180	188.00	0,230 (0,95)	0,045 (0,10)	98.00	1.20	-	10	330-0180-1018
8 / 200-203	208.00	0,210 (0,85)	0,030 (0,11)	108.00	1.35	10	5	330-0200-1018
- / 250	258.00	0,165 (0,68)	0,025 (0,07)	133.00	1.67	10	5	330-0250-1018
- / 300	308.00	0,140 (0,57)	0,020 (0,05)	158.00	2.17	10	-	330-0300-1018

Accessori



CLAMP 210 BRIDGE
CLAMP



CLAMP 213



CONNECT 223



CLAMP 212



CLAMP 217



CONNECT 270-271



CONNECT 228

La sovrappressione e la sottopressione sono valori limite di funzionamento raccomandati, i prodotti possono essere sottoposti a carichi maggiori su richiesta. Il raggio di curvatura è misurato attraverso l'interno dell'arco del tubo. Ci riserviamo il diritto di apportare modifiche tecniche. Tutti i valori sono determinati a 20 °C e sono dati approssimativi. Ulteriori informazioni su norres.com/it/tecnologia/.