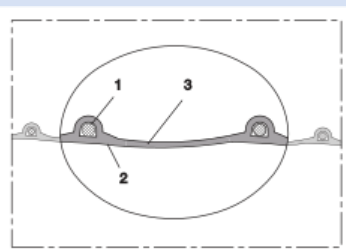


PROTAPE® PUR-INOX 330 FOOD-AS (LD)



Tuyau antistatique alimentaire et pharmaceutique, léger, avec spirale en acier inox

Applications

- tuyau flexible / gaine pour les gaz et poussières abrasives, la poudre, les fibres
- l'industrie alimentaire, l'industrie pharmaceutique: alimentaire, pharmaceutique
- transport par exemple de : riz, aliments secs, sucre, lait en poudre, poudres, café, thé, céréales, farine, aliments congelés
- Bras d'extraction
- zone de danger d'explosion
- mélangeur, sèche-linge, machine d'emballage, sac en vrac (big bag) - chargement et le déchargement, moulin

Caractéristiques

- version légère et renforcée
- ultra souple + compressible 3 : 1
- résistant à l'abrasion

- Tuyau complet testé et approuvé par un laboratoire indépendant selon les Directives EU 10/2011, EC 1935/2004 et EU 2015/174 et polyuréthane de qualité alimentaire, conforme à la norme FDA 21 CFR 177.2600
- Approuvé selon les Directives EU 10/2011 (simulant alimentaire E) et EC 1935/2004
- inodore et sans aucun goût
- résistant aux microbes et à l'hydrolyse
- bonne résistance à l'huile, à l'essence et aux produits chimiques
- reste très flexible même à froid
- Paroi antistatique dans la masse: selon ISO 8031 paroi électro-conductrice $< 10^9 \Omega$ (selon TRGS 727 $< 2,5 \cdot 10^8 \Omega \cdot m$ & NFPA 652 $10^8-10^9 \Omega$)
- Selon la norme ATEX 2014/34/EU (1999/92/EC) et TRGS 727 Allemande: pour le transport pneumatique de poussières inflammables et matière en vrac (à l'intérieur des zones 20, 21 et 22), aspiration de poussières combustibles (à l'intérieur de la zone 22)
- Selon la norme ATEX 2014/34/EU (1999/92/EC) et TRGS727 Allemande: pour le convoyage de liquides inflammables (à l'intérieur des zones 0, 1 et 2), pour le transport de liquides non inflammables, pour une utilisation dans les zones 1 et 2 (gaz), zone 0 (gaz)
- Fabrication selon GMP EC 2023/2006
- conforme à RoHS

- REACH selon --> Technologie / Informations techniques / REACH

Plage de température

- -40 °C à 90 °C

Construction

- Tuyau flexible en film PROTAPE®
- fil en acier à ressorts intégré dans la paroi
- Spirale: fil d'acier inoxydable (INOX)
- Paroi: ether-polyuréthane haut de gamme (Pre-PUR®) antistatique de manière permanente
- Epaisseur de paroi environ 0,6 mm

Variantes proposées

- Autres mesures et longueurs disponibles sur demande
- transparent (standard)
- inscription spécifique au client

Ø intérieur	Ø extérieur	Surpression DIN 26057 (50% d'allongement)	Dépression DIN 26057 (fixée axialement sur unplan)	Rayon pliage	Poids	Longueurs de stock	Longueurs de la production	Numéro de commande
(in / mm)	(mm)	(bar)	(bar)	(mm)	(kg/m)	(m)	(m)	
1,5 / 38	45.00	1,075 (4,36)	0,355 (0,77)	26.00	0.22	10	5	330-0038-1018
- / 40	47.00	1,020 (4,15)	0,335 (0,69)	27.00	0.24	10	5	330-0040-1018
2 / 50-51	58.00	0,820 (3,34)	0,220 (0,87)	33.00	0.38	10	5	330-0050-1018
2,36 / 60	68.00	0,685 (2,80)	0,180 (0,61)	38.00	0.44	10	5	330-0060-1018
2,5 / 63-65	73.00	0,635 (2,59)	0,165 (0,52)	41.00	0.47	-	5 10	330-0065-1018
- / 70	78.00	0,590 (2,41)	0,155 (0,45)	43.00	0.51	10	5	330-0070-1018
3 / 75-76	83.00	0,550 (2,25)	0,145 (0,40)	46.00	0.55	10	5	330-0075-1018
- / 80	88.00	0,515 (2,11)	0,135 (0,35)	48.00	0.58	10	5	330-0080-1018

Les pressions et dépressions sont des valeurs recommandées en seuil de fonctionnement; les produits peuvent être soumis à des valeurs plus élevées sur demande. Le rayon de courbure est mesuré à partir de l'axe de la gaine. Tout droit d'apporter des modifications techniques est réservé. Toutes les valeurs déterminées sont données à une température de 20 °C environ. Données techniques complémentaires sur: www.norres.com/fr/technologie/.

PROTAPE® PUR-INOX 330 FOOD-AS (LD)

Ø intérieur (in / mm)	Ø extérieur (mm)	Surpression DIN 26057 (50% d'allongement) (bar)	Dépression DIN 26057 (fixée axialement sur unplan) (bar)	Rayon pliage (mm)	Poids (kg/m)	Longueurs de stock (m)	Longueurs de la production (m)	Numéro de commande
4 / 100-102	108.00	0,415 (1,70)	0,080 (0,31)	58.00	0.69	10	5	330-0100-1018
5 / 125-127	133.00	0,335 (1,36)	0,065 (0,20)	71.00	0.85	10	5	330-0125-1018
6 / 150-152	158.00	0,275 (1,14)	0,055 (0,14)	83.00	1.01	10	5	330-0150-1018
6,3 / 160	168.00	0,260 (1,07)	0,050 (0,12)	88.00	1.07	10	5	330-0160-1018
7 / 178-180	188.00	0,230 (0,95)	0,045 (0,10)	98.00	1.20	-	10	330-0180-1018
8 / 200-203	208.00	0,210 (0,85)	0,030 (0,11)	108.00	1.35	10	5	330-0200-1018
- / 250	258.00	0,165 (0,68)	0,025 (0,07)	133.00	1.67	10	5	330-0250-1018
- / 300	308.00	0,140 (0,57)	0,020 (0,05)	158.00	2.17	10	-	330-0300-1018

Accessoires



CLAMP 213



CONNECT 270-271



CLAMP 212



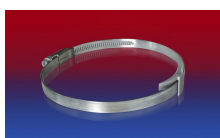
CONNECT 223



CLAMP 217



CONNECT 228



CLAMP 210 BRIDGE
CLAMP

Les pressions et dépressions sont des valeurs recommandées en seuil de fonctionnement; les produits peuvent être soumis à des valeurs plus élevées sur demande. Le rayon de courbure est mesuré à partir de l'axe de la gaine. Tout droit d'apporter des modifications techniques est réservé. Toutes les valeurs déterminées sont données à une température de 20°C environ. Données techniques complémentaires sur: www.norres.com/fr/technologie/.