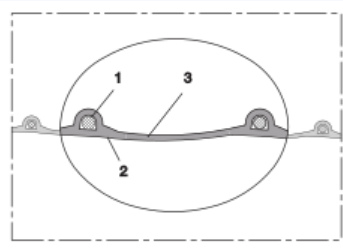
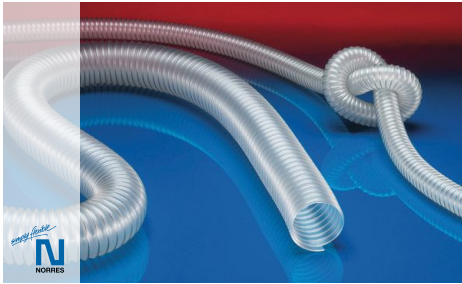


PROTAPE® PUR-INOX 330 FOOD-AS (LD)



Antistatischer Lebensmittelschlauch und Pharmaschlauch, leicht, Edelstahlbraht (INOX)

Anwendungen

- flexibler Schlauch für Gase und für abrasive Stäube, Pulver, Fasern
- Lebensmittelindustrie, Pharmaindustrie: Lebensmittel, Pharmazeutika
- Förderung von z.B. Reis, trockene Lebensmittel, Getreideprodukte, Zucker, Milchpulver, Pulver, Kaffee, Tee, Getreide, Mehl, gefrorene Lebensmittel
- Absaugarm
- explosionsgefährdeter Bereich
- Mischer, Trockner, Verpackungsmaschine, Big-Bag Befüllung und Entleerung, Mühle

Eigenschaften

- leichte und verstärkte Ausführung
- hochflexibel + stauchbar 3:1
- abriebfest

- Zulassung nach EU-Verordnung 10/2011, EG 1935/2004 und EU 2015/174 durch ein unabhängiges Prüfinstitut für den gesamten Schlauch, Polyurethan lebensmittelecht nach: FDA 21 CFR 177.2600
- Zulassung nach EU-Verordnung 10/2011 (Lebensmittelsimulanz E) sowie EG 1935/2004
- geruchs- und geschmacksfrei
- mikrobe- und hydrolysefest
- gute Öl-, Benzin- und Chemikalienbeständigkeit
- sehr gute Kälteflexibilität
- Wandung permanent antistatisch: gemäß ISO 8031 Durchgangs- und Oberflächenwiderstand $<10^9 \Omega$ (gemäß TRGS 727 $<2,5 \cdot 10^8 \Omega \cdot m$ und NFPA 652 $10^8-10^9 \Omega$)
- gemäß TRGS 727 & ATEX 2014/34/EU (1999/92/EG): zum pneumatischen Transport brennbarer Stäube & Schüttgüter (Zone 20,21,22 im Inneren), zur Aspiration brennbarer Stäube (Zone 22 im Inneren)
- gemäß TRGS 727 & ATEX 2014/34/EU (1999/92/EG): zum Fördern für brennbare Flüssigkeiten (innen Zone 0,1,2), zum Fördern für nicht brennbare Flüssigkeiten, zum Einsatz in Zone 1 & 2(Gase), zum Einsatz in Zone 0(Gase)
- Herstellungsprozess gemäß GMP EC 2023/2006
- RoHS konform

- REACH gemäß --> Technik / Technische Informationen / REACH

Temperaturbereich

- -40 °C bis 90 °C

Konstruktion

- PROTAPE® Folienschlauch
- in der Wandung eingebetteter Federstahldraht
- Spirale: Edelstahlbraht (INOX)
- Wandung: permanent-antistatisches Premium Ether-Polyurethan (Pre-PUR®)
- Wandstärke ca. 0,6 mm

Liefervarianten

- weitere Abmessungen und Längen auf Anfrage lieferbar
- transparent (Standard)
- kundenspez. Sonderaufdruck

Ø- Innen (inch/mm)	Ø - Außen (mm)	Überdruck DIN 26057 (50% Dehnung) (bar)	Unterdruck DIN 26057 (Axial fixiert) (bar)	Biege- radius (mm)	Gewicht (kg/m)	Lager- längen (m)	Fertigungs- längen (m)	Bestellnummer
1,5 / 38	45.00	1,075 (4,36)	0,355 (0,77)	26.00	0.22	10	5	330-0038-1018
- / 40	47.00	1,020 (4,15)	0,335 (0,69)	27.00	0.24	10	5	330-0040-1018
2 / 50-51	58.00	0,820 (3,34)	0,220 (0,87)	33.00	0.38	10	5	330-0050-1018
2,36 / 60	68.00	0,685 (2,80)	0,180 (0,61)	38.00	0.44	10	5	330-0060-1018
2,5 / 63-65	73.00	0,635 (2,59)	0,165 (0,52)	41.00	0.47	-	5 10	330-0065-1018
- / 70	78.00	0,590 (2,41)	0,155 (0,45)	43.00	0.51	10	5	330-0070-1018
3 / 75-76	83.00	0,550 (2,25)	0,145 (0,40)	46.00	0.55	10	5	330-0075-1018
- / 80	88.00	0,515 (2,11)	0,135 (0,35)	48.00	0.58	10	5	330-0080-1018
4 / 100-102	108.00	0,415 (1,70)	0,080 (0,31)	58.00	0.69	10	5	330-0100-1018
5 / 125-127	133.00	0,335 (1,36)	0,065 (0,20)	71.00	0.85	10	5	330-0125-1018

Über- und Unterdruck sind empfohlene Betriebsgrenzwerte, Produkte können auf Anfrage höher belastet werden. Der Biegeradius wird durch die Innenseite des Schlauchbogens gemessen. Technische Änderungen vorbehalten. Alle Angaben sind allgemeine Orientierungswerte und beziehen sich auf 20 °C. Weitere Informationen finden Sie in unserem Technik-Bereich unter www.norres.com/de/technik/.

PROTAPE® PUR-INOX 330 FOOD-AS (LD)

Ø - Innen	Ø - Außen	Überdruck DIN 26057 (50% Dehnung)	Unterdruck DIN 26057 (Axial fixiert)	Biege- radius	Gewicht	Lager- längen	Fertigungs- längen	Bestellnummer
(inch/mm)	(mm)	(bar)	(bar)	(mm)	(kg/m)	(m)	(m)	
6 / 150-152	158.00	0,275 (1,14)	0,055 (0,14)	83.00	1.01	10	5	330-0150-1018
6,3 / 160	168.00	0,260 (1,07)	0,050 (0,12)	88.00	1.07	10	5	330-0160-1018
7 / 178-180	188.00	0,230 (0,95)	0,045 (0,10)	98.00	1.20	-	10	330-0180-1018
8 / 200-203	208.00	0,210 (0,85)	0,030 (0,11)	108.00	1.35	10	5	330-0200-1018
- / 250	258.00	0,165 (0,68)	0,025 (0,07)	133.00	1.67	10	5	330-0250-1018
- / 300	308.00	0,140 (0,57)	0,020 (0,05)	158.00	2.17	10	-	330-0300-1018

Zubehör



CLAMP 213



CLAMP 212



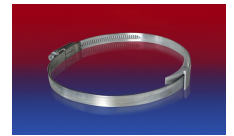
CLAMP 217



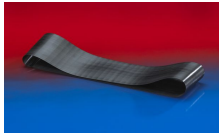
CONNECT 270-271



CONNECT 223



CLAMP 210 BRIDGE
CLAMP



CONNECT 228

Über- und Unterdruck sind empfohlene Betriebsgrenzwerte, Produkte können auf Anfrage höher belastet werden. Der Biegeradius wird durch die Innenseite des Schlauchbogens gemessen. Technische Änderungen vorbehalten. Alle Angaben sind allgemeine Orientierungswerte und beziehen sich auf 20 °C. Weitere Informationen finden Sie in unserem Technik-Bereich unter www.norres.com/de/technik/.