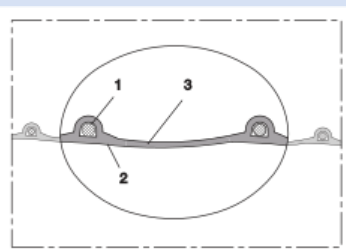


# PROTAPE® PUR 330 AS (LD)



Antystatyczny wąż poliuretanowy, lekki, odporny na mikroby + ciężkopalny

## Aplikacje

- elastyczny wąż do gazów i ciernych pyłów, proszków, włókien
- Wiertarki do płytek drukowanych (PCB)
- Urządzenia odciągowe, urządzenia odpylające, urządzenia filtrujące, odciągi mgły olejowej
- Ramiona wyciągowe
- Przemysł chemiczny: odciągi oparów chemicznych, węże wahadła gazowego przy ramionach za i wyładunkowych, wyciągi oparów farbiarskich
- strefy zagrożone wybuchem
- Obory i stajnie: wentylacja
- Przemysł pomieszczeń czystych: wentylacja pomieszczeń czystych, maszyny do produkcji półprzewodników
- Obróbka powierzchni, przesył powrotny materiału w urządzeniach do śrutowania / urządzeniach piaskujących przy kabinach do śrutowania, stocznicach, szlifierki
- węże grzewcze: wąż zewnętrzny stanowiący ochronę

## Właściwości

- lekkie i wzmocnione wykonanie
- wysokoelastyczny i ściśliwy 3:1
- odporny na ścieranie
- odporny na mikroby
- dobra odporność na oleje, benzynę oraz chemikalia
- bardzo elastyczny przy niskich temperaturach
- trudno zapalny wg DIN 4102-B1
- trudno zapalny wg UL94-HB
- Ścianka trwale antystatyczna: zgodny z ISO 8031 rezystancja skrośna i powierzchniowa  $<10^9 \Omega$  (zgodny z NFPA 652  $10^8$ - $10^9 \Omega$ )
- zgodny z ATEX 2014/34/EU (1999/92/EC) i niemiecką normą TRGS 727: odpylanie palnych pyłów (strefa 22 wewnątrz), przesył niepalnych cieczy, do zastosowania w strefie 1 i 2 (gazy)
- spełnia wymogi bezpieczeństwa branżowego towarzystwa ubezpieczeniowego przemysłu drzewnego Holz-BG
- dostosowany do przepisów dyrektywy RoHS

- REACH zgodnie z --> Technika / Informacje techniczne / REACH

## Zakres temperatur

- -40 °C do 90 °C
- krótkotrwale do 125 °C

## Konstrukcja

- PROTAPE® wąż foliowy
- drut ze stali sprężynowej umieszczony w ściance węża
- ścianka: permanentnie antystatyczny poliuretan estrowy premium (Pre-PUR®)
- Grubość ścianki ok. 0,6 mm

## Warianty dostaw

- inne wymiary i długości dostępne na zamówienie
- transparentny (standard)
- kolory specjalne: częściowo barwiony, całościowo barwiony
- nadruk według specyfikacji klienta

Ø wewnętrzna (in / mm)	Ø-zewn. (mm)	Nadciśnienie DIN 26057 (50% wydłużenia) (bar)	Podciśnienie DIN 26057 (ustawiony osiowo) (bar)	promień gięcia (mm)	Waga (kg/m)	Ilość minimalna (m)	długości składowania (m)	długości produkcyjne (m)	Nr zam.
<b>standard</b>									
1 / 25	30.00	1,605 (4,18)	0,540 (1,00)	20.00	0.15	-	10	5 15	330-0025-1002
- / 30	35.00	1,350 (3,50)	0,450 (1,00)	22.00	0.18	-	10	5 15	330-0030-1002
1,25 / 32	37.00	1,265 (3,29)	0,420 (1,00)	23.00	0.19	-	10	5 15	330-0032-1002
1,5 / 38	43.00	1,075 (2,78)	0,355 (0,77)	26.00	0.22	-	10	5 15	330-0038-1002
- / 40	48.00	1,020 (2,64)	0,335 (0,69)	27.00	0.23	-	10	5 15	330-0040-1002
2 / 50-51	59.00	0,820 (2,12)	0,220 (0,87)	33.00	0.37	-	10 15	5	330-0050-1002
2,36 / 60	68.00	0,685 (1,77)	0,180 (0,61)	38.00	0.43	-	10 15	5	330-0060-1002
2,5 / 63-65	73.00	0,635 (1,64)	0,165 (0,52)	41.00	0.46	-	10	5 15	330-0065-1002
- / 70	78.00	0,590 (1,52)	0,155 (0,45)	43.00	0.50	-	10	5 15	330-0070-1002
3 / 75-76	83.00	0,550 (1,42)	0,145 (0,40)	46.00	0.53	-	10	5 15	330-0075-1002
- / 80	88.00	0,515 (1,33)	0,135 (0,35)	48.00	0.57	-	10 15	5	330-0080-1002
3,5 / 89-90	98.00	0,460 (1,19)	0,120 (0,28)	53.00	0.63	-	10	5 15	330-0090-1002
4 / 100-102	110.00	0,415 (1,07)	0,080 (0,31)	58.00	0.67	-	5 10 15	-	330-0100-1002
- / 110	118.00	0,375 (0,97)	0,070 (0,26)	63.00	0.73	-	10	5 15	330-0110-1002
4,5 / 114-115	123.00	0,360 (0,93)	0,070 (0,24)	66.00	0.76	-	-	5 10 15	330-0115-1002

Nad i podciśnienie są zalecanymi eksploatacyjnymi wartościami granicznymi, na specjalne zamówienie produkty mogą być poddawane wyższemu obciążeniu. Promień gięcia mierzony na wewnętrznej stronie gięcia węża. Zastrzega się prawo do dokonywania zmian technicznych. Wszystkie wartości pomierzono w temperaturze 20 °C i są one wartościami przybliżonymi. Dalsze dane techniczne są dostępne na stronie [www.norres.com/pl/technika/](http://www.norres.com/pl/technika/).

# PROTAPE® PUR 330 AS (LD)

Ø wewnętrzna	Ø-zewn.	Nadciśnienie DIN 26057 (50% wydłużenia)	Podciśnienie DIN 26057 (ustawiony osiowo)	promień gięcia	Waga	Ilość minimalna	długości składowania	długości produkcyjne	Nr zam.
(in / mm)	(mm)	(bar)	(bar)	(mm)	(kg/m)	(m)	(m)	(m)	
4,72 / 120	128.00	0,345 (0,89)	0,065 (0,22)	68.00	0.79	-	10 15	5	330-0120-1002
5 / 125-127	135.00	0,335 (0,86)	0,065 (0,20)	71.00	0.83	-	10 15	5	330-0125-1002
- / 130	138.00	0,320 (0,82)	0,060 (0,19)	73.00	0.86	-	10	5 15	330-0130-1002
5,5 / 140	148.00	0,295 (0,76)	0,055 (0,16)	78.00	0.92	-	10 15	5	330-0140-1002
6 / 150-152	160.00	0,275 (0,71)	0,055 (0,14)	83.00	0.99	-	10 15	5	330-0150-1002
6,3 / 160	168.00	0,260 (0,67)	0,050 (0,12)	88.00	1.05	-	10 15	5	330-0160-1002
- / 170	178.00	0,245 (0,63)	0,045 (0,11)	93.00	1.11	-	10	5 15	330-0170-1002
7 / 178-180	188.00	0,230 (0,59)	0,045 (0,10)	98.00	1.17	-	10	5 15	330-0180-1002
8 / 200-203	210.00	0,210 (0,54)	0,030 (0,11)	108.00	1.33	-	10 15	5	330-0200-1002
- / 225	233.00	0,185 (0,48)	0,025 (0,09)	121.00	1.48	-	10	5	330-0225-1002
- / 250	258.00	0,165 (0,43)	0,025 (0,07)	133.00	1.64	-	10	5	330-0250-1002
10 / 254	262.00	0,165 (0,42)	0,025 (0,06)	135.00	1.66	-	-	5 10	330-0254-1002
11 / 280	288.00	0,150 (0,38)	0,020 (0,05)	148.00	1.83	-	10	5	330-0280-1002
- / 300	309.00	0,140 (0,36)	0,020 (0,05)	159.00	2.14	-	10	5	330-0300-1002
12 / 305	314.00	0,135 (0,35)	0,020 (0,05)	162.00	2.17	-	10	5	330-0305-1002
- / 315	324.00	0,135 (0,34)	0,020 (0,05)	167.00	2.24	-	10	5	330-0315-1002
- / 350	359.00	0,120 (0,31)	0,020 (0,04)	184.00	2.49	-	10	5	330-0350-1002
14 / 356	365.00	0,115 (0,30)	0,015 (0,03)	187.00	2.53	-	10	5	330-0356-1002
- / 400	409.00	0,105 (0,27)	0,015 (0,02)	209.00	2.84	-	10	5	330-0400-1002

## Nadruk neutralny :<ID> antistatic + microbe resistant <neutral batch no.> / bez możliwości cięcia

1,5 / 38	43.00	1,075 (2,78)	0,355 (0,77)	26.00	0.22	-	10	-	330-0038-0007
2 / 50-51	59.00	0,820 (2,12)	0,220 (0,87)	33.00	0.37	-	10	-	330-0050-0007
2,36 / 60	68.00	0,685 (1,77)	0,180 (0,61)	38.00	0.43	-	10	-	330-0060-0007
2,5 / 63-65	73.00	0,635 (1,64)	0,165 (0,52)	41.00	0.46	-	10	-	330-0065-0007
3 / 75-76	83.00	0,550 (1,42)	0,145 (0,40)	46.00	0.53	-	10	-	330-0075-0007
- / 80	88.00	0,515 (1,33)	0,135 (0,35)	48.00	0.57	-	10	-	330-0080-0007
4 / 100-102	110.00	0,415 (1,07)	0,080 (0,31)	58.00	0.67	-	10	-	330-0100-0007
4,72 / 120	128.00	0,345 (0,89)	0,065 (0,22)	68.00	0.79	-	10	-	330-0120-0007
5 / 125-127	135.00	0,335 (0,86)	0,065 (0,20)	71.00	0.83	-	10	-	330-0125-0007
6 / 150-152	160.00	0,275 (0,71)	0,055 (0,14)	83.00	0.99	-	10	-	330-0150-0007
6,3 / 160	168.00	0,260 (0,67)	0,050 (0,12)	88.00	1.05	-	10	-	330-0160-0007
8 / 200-203	210.00	0,210 (0,54)	0,030 (0,11)	108.00	1.33	-	10	-	330-0200-0007
- / 250	258.00	0,165 (0,43)	0,025 (0,07)	133.00	1.64	-	10	-	330-0250-0007
- / 300	309.00	0,140 (0,36)	0,020 (0,05)	159.00	2.14	-	10	-	330-0300-0007

## Wersja pakowania bardziej skompresowana, ok. 4:1, nadruk neutralny, bez możliwości cięcia, nie jest ognioodporny zgodnie z DIN 4102-B1, nie zgodnie z TRGS 727 i ATEX 2014/34/UE (1999/92/WE)<br>Nie spełnia wymogów bezpieczeństwa niemieckiego Holz-BG

7 / 178-180	188.00	0,230 (0,59)	0,045 (0,10)	98.00	0.83	80	-	-	330-0180-2030
8 / 200-203	210.00	0,210 (0,54)	0,030 (0,11)	108.00	0.93	60	-	-	330-0200-2030
- / 250	256.00	0,165 (0,43)	0,025 (0,07)	133.00	1.14	50	-	-	330-0250-2030
- / 300	309.00	0,140 (0,36)	0,020 (0,05)	159.00	1.47	40	-	-	330-0300-2030

## Akcesoria



CONNECT 223



CLAMP 212



CLAMP 217



CONNECT 270-271

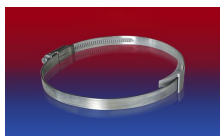


CONNECT 228



CLAMP 213

Nad i podciśnienie są zalecanymi eksploatacyjnymi wartościami granicznymi, na specjalne zamówienie produkty mogą być poddawane wyższemu obciążeniu. Promień gięcia mierzony na wewnętrznej stronie gięcia węży. Zastrzega się prawo do dokonywania zmian technicznych. Wszystkie wartości pomierzono w temperaturze 20 °C i są one wartościami przybliżonymi. Dalsze dane techniczne są dostępne na stronie [www.norres.com/pl/technika/](http://www.norres.com/pl/technika/).



CLAMP 210 BRIDGE  
CLAMP

Nad i podciśnienie są zalecanymi eksploatacyjnymi wartościami granicznymi, na specjalne zamówienie produkty mogą być poddawane wyższym obciążeniom. Promień gięcia mierzony na wewnętrznej stronie gięcia węża. Zastrzega się prawo do dokonywania zmian technicznych. Wszystkie wartości pomierzono w temperaturze 20 °C i są one wartościami przybliżonymi. Dalsze dane techniczne są dostępne na stronie [www.norres.com/pl/technika/](http://www.norres.com/pl/technika/).