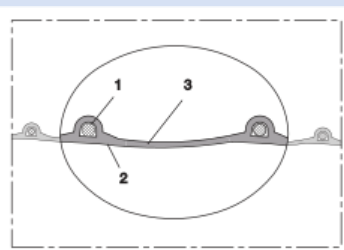


# PROTAPE® PUR 330 AS (LD)



Tuyau Polyuréthane antistatique, léger, résistant à la migration de microbes dans la gaine + difficilement inflammable

## Applications

- tuyau flexible / gaine pour les gaz et poussières abrasives, la poudre, les fibres
- machine de forage pour carte de circuit imprimé (PCB)
- unité d'extraction, système de dépoussiérage, système de filtration, extraction de brouillard d'huile
- Bras d'extraction
- industrie chimique: vapeurs chimiques, tuyau de retour de vapeur sur bras de chargement, extraction de vapeur de peinture, extraction de brouillard
- zone de danger d'explosion
- stalle et abris pour animaux : ventilation de grange
- ventilation de pièce propre , machine de production de semi-conducteurs
- préparation de surface: grenailage / sablage par exemple : chambre de récupération, chantier naval, machine à décaper, machine de préparation de revêtements de sol, rectifieuse de sol
- tuyau de chauffage : tuyau extérieur comme gaine de protection

## Caractéristiques

- version légère et renforcée
- ultra souple + compressible 3 : 1
- résistant à l'abrasion
- résistant aux microbes
- bonne résistance à l'huile, à l'essence et aux produits chimiques
- reste très flexible même à froid
- difficilement inflammable selon: DIN 4102-B1
- difficilement inflammable selon: UL94-HB
- Paroi antistatique dans la masse: selon ISO 8031 paroi électro-conductrice  $< 10^9 \Omega$  (selon NFPA 652  $10^8-10^9 \Omega$ )
- selon ATEX 2014/34/ UE (1999/92/EC) et TRGS 727 allemand: aspiration de poussières combustibles (zone 22 à l'intérieur), pour le transport de liquides non inflammables, pour une utilisation en zone 1 et 2 (gaz)
- satisfait les exigences de sécurité de l'Association professionnelle du bois allemande
- conforme à RoHS

- REACH selon --> Technologie / Informations techniques / REACH

## Plage de température

- 40 °C à 90 °C
- brèvement jusqu'à 125 °C

## Construction

- Tuyau flexible en film PROTAPE®
- fil en acier à ressorts intégré dans la paroi
- Paroi: ester-polyuréthane haut de gamme (Pre-PUR®) antistatique de manière permanente
- Epaisseur de paroi environ 0,6 mm

## Variantes proposées

- Autres mesures et longueurs disponibles sur demande
- transparent (standard)
- Couleurs spéciales: partiellement coloré, entièrement coloré
- inscription spécifique au client

Ø intérieur (in / mm)	Ø extérieur (mm)	Surpression DIN 26057 (50% d'allongement) (bar)	Dépression DIN 26057 (fixée axialement sur unplan) (bar)	Rayon pliage (mm)	Poids (kg/m)	Quantité minimale (m)	Longueurs de stock (m)	Longueurs de la production (m)	Numéro de commande
standard									
1 / 25	30.00	1,605 (4,18)	0,540 (1,00)	20.00	0.15	-	10	5 15	330-0025-1002
- / 30	35.00	1,350 (3,50)	0,450 (1,00)	22.00	0.18	-	10	5 15	330-0030-1002
1,25 / 32	37.00	1,265 (3,29)	0,420 (1,00)	23.00	0.19	-	10	5 15	330-0032-1002
1,5 / 38	43.00	1,075 (2,78)	0,355 (0,77)	26.00	0.22	-	10	5 15	330-0038-1002
- / 40	48.00	1,020 (2,64)	0,335 (0,69)	27.00	0.23	-	10	5 15	330-0040-1002
2 / 50-51	59.00	0,820 (2,12)	0,220 (0,87)	33.00	0.37	-	10 15	5	330-0050-1002
2,36 / 60	68.00	0,685 (1,77)	0,180 (0,61)	38.00	0.43	-	10 15	5	330-0060-1002
2,5 / 63-65	73.00	0,635 (1,64)	0,165 (0,52)	41.00	0.46	-	10	5 15	330-0065-1002
- / 70	78.00	0,590 (1,52)	0,155 (0,45)	43.00	0.50	-	10	5 15	330-0070-1002
3 / 75-76	83.00	0,550 (1,42)	0,145 (0,40)	46.00	0.53	-	10	5 15	330-0075-1002
- / 80	88.00	0,515 (1,33)	0,135 (0,35)	48.00	0.57	-	10 15	5	330-0080-1002
3,5 / 89-90	98.00	0,460 (1,19)	0,120 (0,28)	53.00	0.63	-	10	5 15	330-0090-1002

Les pressions et dépressions sont des valeurs recommandées en seuil de fonctionnement; les produits peuvent être soumis à des valeurs plus élevées sur demande. Le rayon de courbure est mesuré à partir de l'axe de la gaine. Tout droit d'apporter des modifications techniques est réservé. Toutes les valeurs déterminées sont données à une température de 20 °C environ. Données techniques complémentaires sur: [www.norres.com/fr/technologie/](http://www.norres.com/fr/technologie/).

# PROTAPE® PUR 330 AS (LD)

Ø intérieur	Ø extérieur	Surpression DIN 26057 (50% d'allongement)	Dépression DIN 26057 (fixée axialement sur un plan)	Rayon pliage	Poids	Quantité minimale	Longueurs de stock	Longueurs de la production	Numéro de
(in / mm)	(mm)	(bar)	(bar)	(mm)	(kg/m)	(m)	(m)	(m)	commande
4 / 100-102	110.00	0,415 (1,07)	0,080 (0,31)	58.00	0.67	-	5 10 15	-	330-0100-1002
- / 110	118.00	0,375 (0,97)	0,070 (0,26)	63.00	0.73	-	10	5 15	330-0110-1002
4,5 / 114-115	123.00	0,360 (0,93)	0,070 (0,24)	66.00	0.76	-	-	5 10 15	330-0115-1002
4,72 / 120	128.00	0,345 (0,89)	0,065 (0,22)	68.00	0.79	-	10 15	5	330-0120-1002
5 / 125-127	135.00	0,335 (0,86)	0,065 (0,20)	71.00	0.83	-	10 15	5	330-0125-1002
- / 130	138.00	0,320 (0,82)	0,060 (0,19)	73.00	0.86	-	10	5 15	330-0130-1002
5,5 / 140	148.00	0,295 (0,76)	0,055 (0,16)	78.00	0.92	-	10 15	5	330-0140-1002
6 / 150-152	160.00	0,275 (0,71)	0,055 (0,14)	83.00	0.99	-	10 15	5	330-0150-1002
6,3 / 160	168.00	0,260 (0,67)	0,050 (0,12)	88.00	1.05	-	10 15	5	330-0160-1002
- / 170	178.00	0,245 (0,63)	0,045 (0,11)	93.00	1.11	-	10	5 15	330-0170-1002
7 / 178-180	188.00	0,230 (0,59)	0,045 (0,10)	98.00	1.17	-	10	5 15	330-0180-1002
8 / 200-203	210.00	0,210 (0,54)	0,030 (0,11)	108.00	1.33	-	10 15	5	330-0200-1002
- / 225	233.00	0,185 (0,48)	0,025 (0,09)	121.00	1.48	-	10	5	330-0225-1002
- / 250	258.00	0,165 (0,43)	0,025 (0,07)	133.00	1.64	-	10	5	330-0250-1002
10 / 254	262.00	0,165 (0,42)	0,025 (0,06)	135.00	1.66	-	-	5 10	330-0254-1002
11 / 280	288.00	0,150 (0,38)	0,020 (0,05)	148.00	1.83	-	10	5	330-0280-1002
- / 300	309.00	0,140 (0,36)	0,020 (0,05)	159.00	2.14	-	10	5	330-0300-1002
12 / 305	314.00	0,135 (0,35)	0,020 (0,05)	162.00	2.17	-	10	5	330-0305-1002
- / 315	324.00	0,135 (0,34)	0,020 (0,05)	167.00	2.24	-	10	5	330-0315-1002
- / 350	359.00	0,120 (0,31)	0,020 (0,04)	184.00	2.49	-	10	5	330-0350-1002
14 / 356	365.00	0,115 (0,30)	0,015 (0,03)	187.00	2.53	-	10	5	330-0356-1002
- / 400	409.00	0,105 (0,27)	0,015 (0,02)	209.00	2.84	-	10	5	330-0400-1002

## Empreinte neutre: <ID> antistatic + microbe resistant <neutral batch no.> / pas de coupe

1,5 / 38	43.00	1,075 (2,78)	0,355 (0,77)	26.00	0.22	-	10	-	330-0038-0007
2 / 50-51	59.00	0,820 (2,12)	0,220 (0,87)	33.00	0.37	-	10	-	330-0050-0007
2,36 / 60	68.00	0,685 (1,77)	0,180 (0,61)	38.00	0.43	-	10	-	330-0060-0007
2,5 / 63-65	73.00	0,635 (1,64)	0,165 (0,52)	41.00	0.46	-	10	-	330-0065-0007
3 / 75-76	83.00	0,550 (1,42)	0,145 (0,40)	46.00	0.53	-	10	-	330-0075-0007
- / 80	88.00	0,515 (1,33)	0,135 (0,35)	48.00	0.57	-	10	-	330-0080-0007
4 / 100-102	110.00	0,415 (1,07)	0,080 (0,31)	58.00	0.67	-	10	-	330-0100-0007
4,72 / 120	128.00	0,345 (0,89)	0,065 (0,22)	68.00	0.79	-	10	-	330-0120-0007
5 / 125-127	135.00	0,335 (0,86)	0,065 (0,20)	71.00	0.83	-	10	-	330-0125-0007
6 / 150-152	160.00	0,275 (0,71)	0,055 (0,14)	83.00	0.99	-	10	-	330-0150-0007
6,3 / 160	168.00	0,260 (0,67)	0,050 (0,12)	88.00	1.05	-	10	-	330-0160-0007
8 / 200-203	210.00	0,210 (0,54)	0,030 (0,11)	108.00	1.33	-	10	-	330-0200-0007
- / 250	258.00	0,165 (0,43)	0,025 (0,07)	133.00	1.64	-	10	-	330-0250-0007
- / 300	309.00	0,140 (0,36)	0,020 (0,05)	159.00	2.14	-	10	-	330-0300-0007

## Emballage compressé env. 4: 1, marquage neutre, pas de coupe, non difficil. inflamm. selon la norme DIN 4102-B1, non conf. à TRGS 727 et ATEX 2014/34/UE (1999/92/CE)<br>ne satisfait pas aux exigences de sécurité de la société allemande du bois

7 / 178-180	188.00	0,230 (0,59)	0,045 (0,10)	98.00	0.83	80	-	-	330-0180-2030
8 / 200-203	210.00	0,210 (0,54)	0,030 (0,11)	108.00	0.93	60	-	-	330-0200-2030
- / 250	256.00	0,165 (0,43)	0,025 (0,07)	133.00	1.14	50	-	-	330-0250-2030
- / 300	309.00	0,140 (0,36)	0,020 (0,05)	159.00	1.47	40	-	-	330-0300-2030

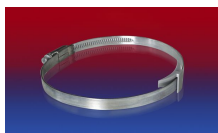
## Accessoires

Les pressions et dépressions sont des valeurs recommandées en seuil de fonctionnement; les produits peuvent être soumis à des valeurs plus élevées sur demande. Le rayon de courbure est mesuré à partir de l'axe de la gaine. Tout droit d'apporter des modifications techniques est réservé. Toutes les valeurs déterminées sont données à une température de 20 °C environ. Données techniques complémentaires sur: [www.norres.com/fr/technologie/](http://www.norres.com/fr/technologie/).

## PROTAPE® PUR 330 AS (LD)



CLAMP 213



CLAMP 210 BRIDGE  
CLAMP



CONNECT 228



CLAMP 212



CONNECT 270-271



CLAMP 217



CONNECT 223

Les pressions et dépressions sont des valeurs recommandées en seuil de fonctionnement; les produits peuvent être soumis à des valeurs plus élevées sur demande. Le rayon de courbure est mesuré à partir de l'axe de la gaine. Tout droit d'apporter des modifications techniques est réservé. Toutes les valeurs déterminées sont données à une température de 20 °C environ. Données techniques complémentaires sur: [www.norres.com/fr/technologie/](http://www.norres.com/fr/technologie/).

[www.norres.com](http://www.norres.com)