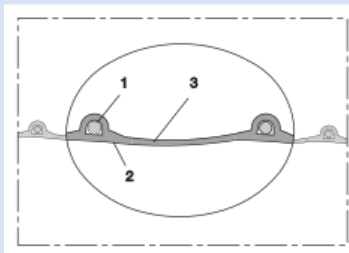
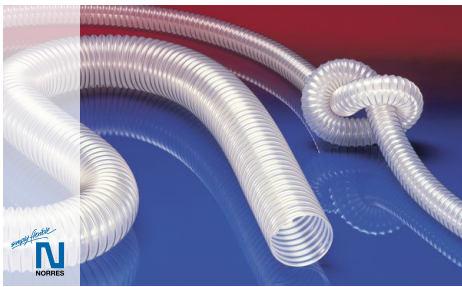


# PROTAPE® PUR 330 AS (LD)



Antistatischer Polyurethanschlauch, leicht, mikrobenfest + schwerentflammbar

## Anwendungen

- flexibler Schlauch für Gase und für abrasive Stäube, Pulver, Fasern
- Leiterplatten-Bohrmaschine (PCB)
- Absauganlage, Entstaubungsanlage, Filteranlage, Ölnebelabsaugung
- Absaugarm
- Chemieindustrie: Chemiedämpfe, Gaspendelschlauch an Verladearm, Farbdämpfe, Farbnebelabsaugung
- explosionsgefährdeter Bereich
- Tierstall: Belüftung
- Reinraumbelüftung, Halbleiterfertigungsmaschine
- Oberflächenbearbeitung: Kugelstrahlmittel/ Sandstrahlmittel Rückführung z.B. an Strahlkabine, Schiffswerft, Stripper, Boden-Fräse, Schleifmaschine
- Heizschlauch: Außenschlauch als Schutzschlauch

## Eigenschaften

- leichte und verstärkte Ausführung
- hochflexibel + stauchbar 3:1
- abriebfest
- mikrobenfest
- gute Öl-, Benzin- und Chemikalienbeständigkeit
- sehr gute Kälteflexibilität
- schwerentflammbar nach: DIN 4102-B1
- schwerentflammbar nach: UL94-HB
- Wandung permanent antistatisch: gemäß ISO 8031 Durchgangs- und Oberflächenwiderstand  $< 10^9 \Omega$  (gemäß NFPA 652  $10^8$ - $10^9 \Omega$ )
- gemäß TRGS 727 und ATEX 2014/34/EU (1999/92/EG): zur Aspiration brennbarer Stäube (Zone 22 im Inneren), zum Fördern für nicht brennbare Flüssigkeiten, zum Einsatz in Zone 1 und 2 (Gase)
- erfüllt die Sicherheitsauflagen der deutschen Holz-BG
- RoHS konform

- REACH gemäß --> Technik / Technische Informationen / REACH

## Temperaturbereich

- -40 °C bis 90 °C
- kurzzeitig bis 125 °C

## Konstruktion

- PROTAPE® Folienschlauch
- in der Wandung eingebetteter Federstahldraht
- Wandung: permanent-antistatisches Premium Ester-Polyurethan (Pre-PUR®)
- Wandstärke ca. 0,6 mm

## Liefervarianten

- weitere Abmessungen und Längen auf Anfrage lieferbar
- transparent (Standard)
- Sonderfarben: teileingefärbt, voll eingefärbt
- kundenspez. Sonderaufdruck

Ø - Innen (inch/mm)	Ø - Außen (mm)	Überdruck DIN 26057 (50% Dehnung) (bar)	Unterdruck DIN 26057 (Axial fixiert) (bar)	Biege- radius (mm)	Gewicht (kg/m)	Mindest- menge (m)	Lager- längen (m)	Fertigungs- längen (m)	Bestellnumme r
------------------------	-------------------	---	---	--------------------------	-------------------	--------------------------	-------------------------	------------------------------	-------------------

### standard

1 / 25	30.00	1,605 (4,18)	0,540 (1,00)	20.00	0.15	-	10	5 15	330-0025-1002
- / 30	35.00	1,350 (3,50)	0,450 (1,00)	22.00	0.18	-	10	5 15	330-0030-1002
1,25 / 32	37.00	1,265 (3,29)	0,420 (1,00)	23.00	0.19	-	10	5 15	330-0032-1002
1,5 / 38	43.00	1,075 (2,78)	0,355 (0,77)	26.00	0.22	-	10	5 15	330-0038-1002
- / 40	48.00	1,020 (2,64)	0,335 (0,69)	27.00	0.23	-	10	5 15	330-0040-1002
2 / 50-51	59.00	0,820 (2,12)	0,220 (0,87)	33.00	0.37	-	10 15	5	330-0050-1002
2,36 / 60	68.00	0,685 (1,77)	0,180 (0,61)	38.00	0.43	-	10 15	5	330-0060-1002
2,5 / 63-65	73.00	0,635 (1,64)	0,165 (0,52)	41.00	0.46	-	10	5 15	330-0065-1002
- / 70	78.00	0,590 (1,52)	0,155 (0,45)	43.00	0.50	-	10	5 15	330-0070-1002
3 / 75-76	83.00	0,550 (1,42)	0,145 (0,40)	46.00	0.53	-	10	5 15	330-0075-1002
- / 80	88.00	0,515 (1,33)	0,135 (0,35)	48.00	0.57	-	10 15	5	330-0080-1002
3,5 / 89-90	98.00	0,460 (1,19)	0,120 (0,28)	53.00	0.63	-	10	5 15	330-0090-1002
4 / 100-102	110.00	0,415 (1,07)	0,080 (0,31)	58.00	0.67	-	5 10 15	-	330-0100-1002
- / 110	118.00	0,375 (0,97)	0,070 (0,26)	63.00	0.73	-	10	5 15	330-0110-1002
4,5 / 114-115	123.00	0,360 (0,93)	0,070 (0,24)	66.00	0.76	-	-	5 10 15	330-0115-1002
4,72 / 120	128.00	0,345 (0,89)	0,065 (0,22)	68.00	0.79	-	10 15	5	330-0120-1002
5 / 125-127	135.00	0,335 (0,86)	0,065 (0,20)	71.00	0.83	-	10 15	5	330-0125-1002

Über- und Unterdruck sind empfohlene Betriebsgrenzwerte, Produkte können auf Anfrage höher belastet werden. Der Biegeradius wird durch die Innenseite des Schlauchbogens gemessen. Technische Änderungen vorbehalten. Alle Angaben sind allgemeine Orientierungswerte und beziehen sich auf 20 °C. Weitere Informationen finden Sie in unserem Technik-Bereich unter [www.norres.com/de/technik/](http://www.norres.com/de/technik/).

# PROTAPE® PUR 330 AS (LD)

Ø - Innen	Ø - Außen	Überdruck DIN 26057 (50% Dehnung)	Unterdruck DIN 26057 (Axial fixiert)	Biege- radius	Gewicht	Mindest- menge	Lager- längen	Fertigungs- längen	Bestellnumme- r
(inch/mm)	(mm)	(bar)	(bar)	(mm)	(kg/m)	(m)	(m)	(m)	
- / 130	138.00	0,320 (0,82)	0,060 (0,19)	73.00	0.86	-	10	5 15	330-0130-1002
5,5 / 140	148.00	0,295 (0,76)	0,055 (0,16)	78.00	0.92	-	10 15	5	330-0140-1002
6 / 150-152	160.00	0,275 (0,71)	0,055 (0,14)	83.00	0.99	-	10 15	5	330-0150-1002
6,3 / 160	168.00	0,260 (0,67)	0,050 (0,12)	88.00	1.05	-	10 15	5	330-0160-1002
- / 170	178.00	0,245 (0,63)	0,045 (0,11)	93.00	1.11	-	10	5 15	330-0170-1002
7 / 178-180	188.00	0,230 (0,59)	0,045 (0,10)	98.00	1.17	-	10	5 15	330-0180-1002
8 / 200-203	210.00	0,210 (0,54)	0,030 (0,11)	108.00	1.33	-	10 15	5	330-0200-1002
- / 225	233.00	0,185 (0,48)	0,025 (0,09)	121.00	1.48	-	10	5	330-0225-1002
- / 250	258.00	0,165 (0,43)	0,025 (0,07)	133.00	1.64	-	10	5	330-0250-1002
10 / 254	262.00	0,165 (0,42)	0,025 (0,06)	135.00	1.66	-	-	5 10	330-0254-1002
11 / 280	288.00	0,150 (0,38)	0,020 (0,05)	148.00	1.83	-	10	5	330-0280-1002
- / 300	309.00	0,140 (0,36)	0,020 (0,05)	159.00	2.14	-	10	5	330-0300-1002
12 / 305	314.00	0,135 (0,35)	0,020 (0,05)	162.00	2.17	-	10	5	330-0305-1002
- / 315	324.00	0,135 (0,34)	0,020 (0,05)	167.00	2.24	-	10	5	330-0315-1002
- / 350	359.00	0,120 (0,31)	0,020 (0,04)	184.00	2.49	-	10	5	330-0350-1002
14 / 356	365.00	0,115 (0,30)	0,015 (0,03)	187.00	2.53	-	10	5	330-0356-1002
- / 400	409.00	0,105 (0,27)	0,015 (0,02)	209.00	2.84	-	10	5	330-0400-1002

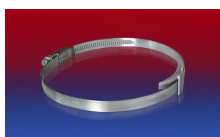
## neutraler Aufdruck: <ID> antistatic + microbe resistant <neutral batch no.> / kein Anschnitt

1,5 / 38	43.00	1,075 (2,78)	0,355 (0,77)	26.00	0.22	-	10	-	330-0038-0007
2 / 50-51	59.00	0,820 (2,12)	0,220 (0,87)	33.00	0.37	-	10	-	330-0050-0007
2,36 / 60	68.00	0,685 (1,77)	0,180 (0,61)	38.00	0.43	-	10	-	330-0060-0007
2,5 / 63-65	73.00	0,635 (1,64)	0,165 (0,52)	41.00	0.46	-	10	-	330-0065-0007
3 / 75-76	83.00	0,550 (1,42)	0,145 (0,40)	46.00	0.53	-	10	-	330-0075-0007
- / 80	88.00	0,515 (1,33)	0,135 (0,35)	48.00	0.57	-	10	-	330-0080-0007
4 / 100-102	110.00	0,415 (1,07)	0,080 (0,31)	58.00	0.67	-	10	-	330-0100-0007
4,72 / 120	128.00	0,345 (0,89)	0,065 (0,22)	68.00	0.79	-	10	-	330-0120-0007
5 / 125-127	135.00	0,335 (0,86)	0,065 (0,20)	71.00	0.83	-	10	-	330-0125-0007
6 / 150-152	160.00	0,275 (0,71)	0,055 (0,14)	83.00	0.99	-	10	-	330-0150-0007
6,3 / 160	168.00	0,260 (0,67)	0,050 (0,12)	88.00	1.05	-	10	-	330-0160-0007
8 / 200-203	210.00	0,210 (0,54)	0,030 (0,11)	108.00	1.33	-	10	-	330-0200-0007
- / 250	258.00	0,165 (0,43)	0,025 (0,07)	133.00	1.64	-	10	-	330-0250-0007
- / 300	309.00	0,140 (0,36)	0,020 (0,05)	159.00	2.14	-	10	-	330-0300-0007

## stärker gestauchte Verpackung ca. 4:1, neutraler Aufdruck, kein Anschnitt, nicht schwerentflammbar nach DIN 4102-B1, nicht gemäß TRGS 727 und ATEX 2014/34/EU (1999/92/EG)-erfüllt nicht die Sicherheitsauflagen der deutschen Holz-BG

7 / 178-180	188.00	0,230 (0,59)	0,045 (0,10)	98.00	0.83	80	-	-	330-0180-2030
8 / 200-203	210.00	0,210 (0,54)	0,030 (0,11)	108.00	0.93	60	-	-	330-0200-2030
- / 250	256.00	0,165 (0,43)	0,025 (0,07)	133.00	1.14	50	-	-	330-0250-2030
- / 300	309.00	0,140 (0,36)	0,020 (0,05)	159.00	1.47	40	-	-	330-0300-2030

## Zubehör



CLAMP 210 BRIDGE  
CLAMP



CONNECT 270-271



CONNECT 228



CONNECT 223



CLAMP 217



CLAMP 212

Über- und Unterdruck sind empfohlene Betriebsgrenzwerte, Produkte können auf Anfrage höher belastet werden. Der Biegeradius wird durch die Innenseite des Schlauchbogens gemessen. Technische Änderungen vorbehalten. Alle Angaben sind allgemeine Orientierungswerte und beziehen sich auf 20 °C. Weitere Informationen finden Sie in unserem Technik-Bereich unter [www.norres.com/de/technik/](http://www.norres.com/de/technik/).

## PROTAPE® PUR 330 AS (LD)



CLAMP 213

Über- und Unterdruck sind empfohlene Betriebsgrenzwerte, Produkte können auf Anfrage höher belastet werden. Der Biegeradius wird durch die Innenseite des Schlauchbogens gemessen. Technische Änderungen vorbehalten. Alle Angaben sind allgemeine Orientierungswerte und beziehen sich auf 20 °C. Weitere Informationen finden Sie in unserem Technik-Bereich unter [www.norres.com/de/technik/](http://www.norres.com/de/technik/).