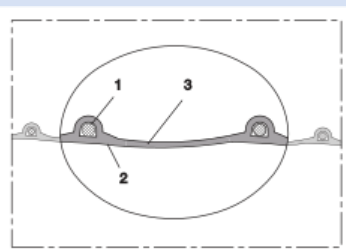


# PROTAPE® PUR 330 FOOD (LD)



Wąż do przemysłu spożywczego i farmaceutycznego, lekki

## Aplikacje

- elastyczny wąż do gazów i ciernych pyłów, proszków, włókien
- przemysł spożywczy, farmaceutyczny: artykuły spożywcze, farmaceutyki
- transport: ryż, suche środki spożywcze, produkty zbożowe, cukier, mleko w proszku, proszki, kawa, herbata, zboże, mąka, mrożone środki spożywcze
- mieszarki, suszarki, maszyny do pakowania, systemy napełniania i opróżniania worków typu big-bag, młyny
- Ramiona wyciągowe
- Przemysł pomieszczeń czystych: wentylacja pomieszczeń czystych, maszyny do produkcji półprzewodników
- Urządzenia medyczne / technika medyczna, służba zdrowia: wąż do ochrony kabli, wąż do powietrza, wąż wyciągowy

## Właściwości

- lekkie i wzmocnione wykonanie
- wysokoelastyczny i ściśliwy 3:1

- odporny na ścieranie
- Zatwierdzone przez niezależne laboratorium badawcze dla kompletnego węża wg. dyrektywy UE 10/2011 i WE 1935/2004 oraz do dyrektywy UE 2015/174, poliuretan spożywczy zgodny z: FDA 21 CFR 177.2600
- Zatwierdzenie wg dyrektywy UE 10/2011 (płyn modelowy A, B, C lub E i D2) oraz WE 1935/2004
- bezwonny i bezsmakowy
- odporny na mikroby i hydrolizę
- dobra odporność na oleje, benzynę oraz chemikalia
- bardzo elastyczny przy niskich temperaturach
- Sposób wytwarzania według GMP EC 2023/2006
- dostosowany do przepisów dyrektywy RoHS
- REACH zgodnie z --> Technika / Informacje techniczne / REACH

## Zakres temperatur

- -40°C do 90°C
- krótkotrwałe do 125°C

## Konstrukcja

- PROTAPE® wąż foliowy
- drut ze stali sprężynowej umieszczony w ściance węża
- ścianka: specjalny poliuretan eterowy premium (Pre PUR®)
- Grubość ścianki ok. 0,6 mm

## Warianty dostaw

- nadruk według specyfikacji klienta
- inne wymiary i długości dostępne na zamówienie
- transparentny (standard)

Ø wewnętrzna	Ø-zewn.	Nadciśnienie DIN 26057 (50% wydłużenia)	Podciśnienie DIN 26057 (ustawiony osiowo)	promień gięcia	Waga	długości składowania	długości produkcyjne	Nr zam.
(in / mm)	(mm)	(bar)	(bar)	(mm)	(kg/m)	(m)	(m)	
1 / 25	32.00	1,605 (4,18)	0,540 (1,00)	20.00	0.15	<b>10</b>	5 15	330-0025-0000
- / 30	37.00	1,350 (3,50)	0,450 (1,00)	22.00	0.18	<b>10 15</b>	5	330-0030-0000
1,25 / 32	39.00	1,265 (3,29)	0,420 (1,00)	23.00	0.19	<b>10</b>	5 15	330-0032-0000
1,5 / 38	45.00	1,075 (2,78)	0,355 (0,77)	26.00	0.22	<b>10</b>	5 15	330-0038-0000
- / 40	47.00	1,020 (2,64)	0,335 (0,69)	27.00	0.23	<b>10 15</b>	5	330-0040-0000
1,75 / 44-45	52.00	0,910 (2,35)	0,300 (0,55)	30.00	0.26	-	10 15	330-0045-0000
2 / 50-51	58.00	0,820 (2,12)	0,220 (0,87)	33.00	0.37	<b>10 15</b>	5	330-0050-0000
2,36 / 60	68.00	0,685 (1,77)	0,180 (0,61)	38.00	0.43	<b>10 15</b>	5	330-0060-0000
2,5 / 63-65	73.00	0,635 (1,64)	0,165 (0,52)	41.00	0.46	<b>10</b>	15	330-0065-0000
- / 70	78.00	0,590 (1,52)	0,155 (0,45)	43.00	0.50	<b>10</b>	5 15	330-0070-0000
3 / 75-76	83.00	0,550 (1,42)	0,145 (0,40)	46.00	0.53	<b>10</b>	5 15	330-0075-0000
- / 80	88.00	0,515 (1,33)	0,135 (0,35)	48.00	0.57	<b>10 15</b>	5	330-0080-0000
3,5 / 89-90	98.00	0,460 (1,19)	0,120 (0,28)	53.00	0.63	<b>10</b>	5 15	330-0090-0000
4 / 100-102	108.00	0,415 (1,07)	0,080 (0,31)	58.00	0.67	<b>10 15</b>	5	330-0100-0000
- / 110	118.00	0,375 (0,97)	0,070 (0,26)	63.00	0.73	<b>10</b>	5 15	330-0110-0000
4,5 / 114-115	123.00	0,360 (0,93)	0,070 (0,24)	66.00	0.76	-	5 10 15	330-0115-0000
4,72 / 120	128.00	0,345 (0,89)	0,065 (0,22)	68.00	0.79	<b>10</b>	5 15	330-0120-0000
5 / 125-127	133.00	0,335 (0,86)	0,065 (0,20)	71.00	0.83	<b>10</b>	5 15	330-0125-0000

Nad i podciśnienie są zalecanymi eksploatacyjnymi wartościami granicznymi, na specjalne zamówienie produkty mogą być poddawane wyższemu obciążeniu. Promień gięcia mierzony na wewnętrznej stronie gięcia węża. Zastrzega się prawo do dokonywania zmian technicznych. Wszystkie wartości pomierzono w temperaturze 20 °C i są one wartościami przybliżonymi. Dalsze dane techniczne są dostępne na stronie [www.norres.com/pl/technika/](http://www.norres.com/pl/technika/).

# PROTAPE® PUR 330 FOOD (LD)

Ø wewnętrzna	Ø-zewn.	Nadciśnienie DIN 26057 (50% wydłużenia)	Podciśnienie DIN 26057 (ustawiony osiowo)	promień gięcia	Waga	długości składowania	długości produkcyjne	Nr zam.
(in / mm)	(mm)	(bar)	(bar)	(mm)	(kg/m)	(m)	(m)	
- / 130	138.00	0,320 (0,82)	0,060 (0,19)	73.00	0.85	<b>10</b>	5 15	330-0130-0000
5,5 / 140	148.00	0,295 (0,76)	0,055 (0,16)	78.00	0.92	<b>10</b>	5 15	330-0140-0000
6 / 150-152	158.00	0,275 (0,71)	0,055 (0,14)	83.00	0.99	<b>10 15</b>	5	330-0150-0000
6,3 / 160	168.00	0,260 (0,67)	0,050 (0,12)	88.00	1.04	<b>10</b>	5 15	330-0160-0000
- / 170	178.00	0,245 (0,63)	0,045 (0,11)	93.00	1.11	-	5 10	330-0170-0000
- / 175	183.00	0,240 (0,61)	0,045 (0,10)	96.00	1.14	-	5 10	330-0175-0000
7 / 178-180	188.00	0,230 (0,59)	0,045 (0,10)	98.00	1.17	<b>10</b>	5 15	330-0180-0000
8 / 200-203	208.00	0,210 (0,54)	0,030 (0,11)	108.00	1.33	<b>10</b>	5 15	330-0200-0000
- / 225	233.00	0,185 (0,48)	0,025 (0,09)	121.00	1.47	-	5 10 15	330-0225-0000
- / 250	258.00	0,165 (0,43)	0,025 (0,07)	133.00	1.63	<b>10</b>	5 15	330-0250-0000
10 / 254	262.00	0,165 (0,42)	0,025 (0,06)	135.00	1.66	-	5 10	330-0254-0000
11 / 280	288.00	0,150 (0,38)	0,020 (0,05)	148.00	1.82	-	5 10	330-0280-0000
- / 300	309.00	0,140 (0,36)	0,020 (0,05)	159.00	2.13	<b>10</b>	5 15	330-0300-0000
- / 315	324.00	0,135 (0,34)	0,020 (0,05)	167.00	2.23	-	5 10	330-0315-0000
- / 325	334.00	0,130 (0,33)	0,020 (0,04)	172.00	2.30	-	5 10	330-0325-0000
- / 350	359.00	0,120 (0,31)	0,020 (0,04)	184.00	2.48	<b>10</b>	5	330-0350-0000
- / 400	409.00	0,105 (0,27)	0,015 (0,02)	209.00	2.83	<b>10</b>	5	330-0400-0000
- / 450	459.00	0,095 (0,24)	0,015 (0,02)	234.00	3.18	-	5 10	330-0450-0000

## Akcesoria



CLAMP 212



CLAMP 217



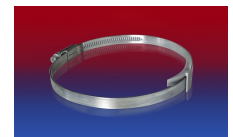
CLAMP 213



CONNECT 223



CONNECT 270-271



CLAMP 210 BRIDGE  
CLAMP



CONNECT 228

Nad i podciśnienie są zalecanymi eksploatacyjnymi wartościami granicznymi, na specjalne zamówienie produkty mogą być poddawane wyższemu obciążeniu. Promień gięcia mierzony na wewnętrznej stronie gięcia węży. Zastrzega się prawo do dokonywania zmian technicznych. Wszystkie wartości pomierzone w temperaturze 20 °C i są one wartościami przybliżonymi. Dalsze dane techniczne są dostępne na stronie [www.norres.com/pl/technika/](http://www.norres.com/pl/technika/).