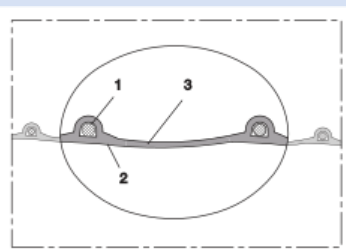


PROTAPE® PUR 330 FOOD (LD)



Tubo alimentare e tubo farmaceutico, leggero

Applicazioni

- tubo flessibile per gas e polveri abrasive, polveri, fibre
- Industria alimentare, industria farmaceutica: cibo, prodotti farmaceutici
- Promozione di es. Riso, cibo secco, prodotti a base di cereali, zucchero, latte in polvere, polvere, caffè, tè, cereali, farina, alimenti surgelati
- Miscelatore, asciugatrice, confezionatrice, riempimento e svuotamento big-bag, mulino
- Braccio di aspirazione
- Ventilazione della camera pulita, macchina per la produzione di semiconduttori
- Dispositivo medico / tecnologia medica, assistenza sanitaria: tubo di protezione del cavo, tubo dell'aria, tubo di aspirazione

Proprietà

- Esecuzione leggera e rinforzata
- altamente flessibile + comprimibile 3:1

- resistente all'abrasione
- L'ammissione al Regolamento UE 10/2011, CE 1935/2004 e UE 2015/174 da un laboratorio di test indipendente per il tubo completo, la qualità del cibo in poliuretano: FDA 21 CFR 177.2600
- Approvazione secondo il Regolamento UE 10/2011 (simulanti alimentari A, B, C o E e D2) e CE 1935/2004
- inodore e insapore
- resistente ai microbi e all'idrolisi
- buona resistenza a prodotti chimici, oli industriali e idrocarburi
- ottima flessibilità a freddo
- Processo di produzione secondo GMP CE 2023/2006
- Conforme alla normativa RoHS
- REACH in base a -> Informazioni tecniche / tecniche / REACH

Campo di temperatura

- Da -40°C a 90°C
- brevemente fino a 125°C

Costruzione

- Tubo per film PROTAPE®
- armato con filo di acciaio armonico incorporato nella parete
- Parete: speciale poliuretano etere premium (Pre-PUR®)
- Spessore della parete circa 0,6 mm

Varianti di consegna

- Personalizzato. La marcatura del prodotto
- Ulteriori dimensioni e lunghezze disponibili su richiesta
- trasparente (standard)

Ø interno (Pollici/mm)	Ø esterno (mm)	Sovrapressione DIN 26057 (allungamento del 50%) (bar)	Vuoto DIN 26057 (fissato assialmente) (bar)	Raggio di curvatura (mm)	Peso (kg/m)	Dimensioni a magazzino (m)	Lunghezze di produzione (m)	Numero dell'ordine
1 / 25	32.00	1,605 (4,18)	0,540 (1,00)	20.00	0.15	10	5 15	330-0025-0000
- / 30	37.00	1,350 (3,50)	0,450 (1,00)	22.00	0.18	10 15	5	330-0030-0000
1,25 / 32	39.00	1,265 (3,29)	0,420 (1,00)	23.00	0.19	10	5 15	330-0032-0000
1,5 / 38	45.00	1,075 (2,78)	0,355 (0,77)	26.00	0.22	10	5 15	330-0038-0000
- / 40	47.00	1,020 (2,64)	0,335 (0,69)	27.00	0.23	10 15	5	330-0040-0000
1,75 / 44-45	52.00	0,910 (2,35)	0,300 (0,55)	30.00	0.26	-	10 15	330-0045-0000
2 / 50-51	58.00	0,820 (2,12)	0,220 (0,87)	33.00	0.37	10 15	5	330-0050-0000
2,36 / 60	68.00	0,685 (1,77)	0,180 (0,61)	38.00	0.43	10 15	5	330-0060-0000
2,5 / 63-65	73.00	0,635 (1,64)	0,165 (0,52)	41.00	0.46	10	15	330-0065-0000
- / 70	78.00	0,590 (1,52)	0,155 (0,45)	43.00	0.50	10	5 15	330-0070-0000
3 / 75-76	83.00	0,550 (1,42)	0,145 (0,40)	46.00	0.53	10	5 15	330-0075-0000
- / 80	88.00	0,515 (1,33)	0,135 (0,35)	48.00	0.57	10 15	5	330-0080-0000
3,5 / 89-90	98.00	0,460 (1,19)	0,120 (0,28)	53.00	0.63	10	5 15	330-0090-0000
4 / 100-102	108.00	0,415 (1,07)	0,080 (0,31)	58.00	0.67	10 15	5	330-0100-0000
- / 110	118.00	0,375 (0,97)	0,070 (0,26)	63.00	0.73	10	5 15	330-0110-0000
4,5 / 114-115	123.00	0,360 (0,93)	0,070 (0,24)	66.00	0.76	-	5 10 15	330-0115-0000
4,72 / 120	128.00	0,345 (0,89)	0,065 (0,22)	68.00	0.79	10	5 15	330-0120-0000
5 / 125-127	133.00	0,335 (0,86)	0,065 (0,20)	71.00	0.83	10	5 15	330-0125-0000
- / 130	138.00	0,320 (0,82)	0,060 (0,19)	73.00	0.85	10	5 15	330-0130-0000

La sovrappressione e la sottopressione sono valori limite di funzionamento raccomandati, i prodotti possono essere sottoposti a carichi maggiori su richiesta. Il raggio di curvatura è misurato attraverso l'interno dell'arco del tubo. Ci riserviamo il diritto di apportare modifiche tecniche. Tutti i valori sono determinati a 20°C e sono dati approssimativi. Ulteriori informazioni su norres.com/it/tecnologia/.

PROTAPE® PUR 330 FOOD (LD)

Ø interno	Ø esterno	Sovrapressione DIN 26057 (allungamento del 50%)	Vuoto DIN 26057 (fissato assialmente)	Raggio di curvatura	Peso	Dimensioni a magazzino	Lunghezze di produzione	Numero
(Pollici/mm)	(mm)	(bar)	(bar)	(mm)	(kg/m)	(m)	(m)	dell'ordine
5,5 / 140	148.00	0,295 (0,76)	0,055 (0,16)	78.00	0.92	10	5 15	330-0140-0000
6 / 150-152	158.00	0,275 (0,71)	0,055 (0,14)	83.00	0.99	10 15	5	330-0150-0000
6,3 / 160	168.00	0,260 (0,67)	0,050 (0,12)	88.00	1.04	10	5 15	330-0160-0000
- / 170	178.00	0,245 (0,63)	0,045 (0,11)	93.00	1.11	-	5 10	330-0170-0000
- / 175	183.00	0,240 (0,61)	0,045 (0,10)	96.00	1.14	-	5 10	330-0175-0000
8 / 200-203	208.00	0,210 (0,54)	0,030 (0,11)	108.00	1.33	10	5 15	330-0200-0000
- / 225	233.00	0,185 (0,48)	0,025 (0,09)	121.00	1.47	-	5 10 15	330-0225-0000
- / 250	258.00	0,165 (0,43)	0,025 (0,07)	133.00	1.63	10	5 15	330-0250-0000
10 / 254	262.00	0,165 (0,42)	0,025 (0,06)	135.00	1.66	-	5 10	330-0254-0000
11 / 280	288.00	0,150 (0,38)	0,020 (0,05)	148.00	1.82	-	5 10	330-0280-0000
- / 300	309.00	0,140 (0,36)	0,020 (0,05)	159.00	2.13	10	5 15	330-0300-0000
- / 315	324.00	0,135 (0,34)	0,020 (0,05)	167.00	2.23	-	5 10	330-0315-0000
- / 325	334.00	0,130 (0,33)	0,020 (0,04)	172.00	2.30	-	5 10	330-0325-0000
- / 350	359.00	0,120 (0,31)	0,020 (0,04)	184.00	2.48	10	5	330-0350-0000
- / 400	409.00	0,105 (0,27)	0,015 (0,02)	209.00	2.83	10	5	330-0400-0000
- / 450	459.00	0,095 (0,24)	0,015 (0,02)	234.00	3.18	-	5 10	330-0450-0000

Accessori



CONNECT 270-271



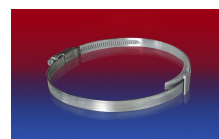
CLAMP 217



CLAMP 213



CONNECT 223



CLAMP 210 BRIDGE CLAMP



CLAMP 212



CONNECT 228

La sovrappressione e la sottopressione sono valori limite di funzionamento raccomandati, i prodotti possono essere sottoposti a carichi maggiori su richiesta. Il raggio di curvatura è misurato attraverso l'interno dell'arco del tubo. Ci riserviamo il diritto di apportare modifiche tecniche. Tutti i valori sono determinati a 20°C e sono dati approssimativi. Ulteriori informazioni su norres.com/it/tecnologia/.