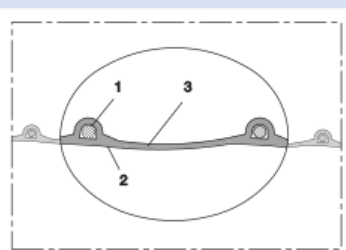


PROTAPE® PUR 330 FOOD (LD)



Hadice pro farmacii a potraviny, lehká

Aplikace

- flexibilní hadice na vzduch, prach, abrazivní sypké materiály a vlákna
- potravinářský průmysl a farmaceutický průmysl: potraviny, léky
- doprava např. rýže, sušené potraviny, cerálie, sušené mléko, káva, čaj, prášky, semena, mouka, mražené potraviny
- mixér, sušička, balicí stroj, plnění a vyprázdnování pytlů, mlýn
- odsávací rameno
- ventilace čistých provozů, stroje na výrobu polovodičů
- lékařské přístroje / lékařské technologie: ochrana kabelů, dodávka vzduchu, odsávání

Vlastnosti

- super lehká a vyztužená
- velmi ohebná + stlačitelná 3:1

- odolná vůči abrazi
- Kompletní hadice schválena nezávislou testovací laboratoří dle EU-směrnice 10/2011, EC 1935/2004 a EU-směrnice 2015/174, polyuretan potravinářské kvality, odpovídá: FDA 21 CFR 177.2600
- Odpovídá EU-směrnici 10/2011 (potravinové simulanty A, B, C nebo E a D2) a EC 1935/2004
- bez zápachu a chuti
- odolnost vůči mikrobům a hydrolýze
- dobrá odolnost vůči olejům, benzínu a chemikáliím
- velmi dobrá flexibilita při nízkých teplotách
- výrobní proces dle GMP EC 2023/2006
- odpovídá směrnici RoHS
- REACH dle --> Technologie / Technické informace / REACH

Teplotní rozsah

- -40 °C až 90 °C
- krátkodobě až 125 °C

Konstrukce

- PROTAPE® hadice
- pružinový ocelový drát integrovaný ve stěně hadice
- stěna: speciální prémiový etér-polyuretan (Pre-PUR®)
- šířka stěny 0,6 mm cca.

Varianty k dodání

- zákaznické značení produktu
- další průměry a délky jsou k dispozici na vyžádání
- transparentní (standart)

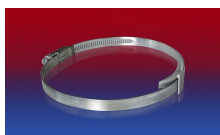
Vnitřní průměr	Vnější průměr	Tlak dle DIN 26057 (při 50% prodloužení)	Podtlak DIN 26057 (axially fixed)	Poloměr ohybu	Hmotnost	Rozměry skladem	Výrobní délky	Číslo objednávky
(in / mm)	(mm)	(bar)	(bar)	(mm)	(kg/m)	(m)	(m)	
1 / 25	32.00	1,605 (4,18)	0,540 (1,00)	20.00	0.15	10	5 15	330-0025-0000
- / 30	37.00	1,350 (3,50)	0,450 (1,00)	22.00	0.18	10 15	5	330-0030-0000
1,25 / 32	39.00	1,265 (3,29)	0,420 (1,00)	23.00	0.19	10	5 15	330-0032-0000
1,5 / 38	45.00	1,075 (2,78)	0,355 (0,77)	26.00	0.22	10	5 15	330-0038-0000
- / 40	47.00	1,020 (2,64)	0,335 (0,69)	27.00	0.23	10 15	5	330-0040-0000
1,75 / 44-45	52.00	0,910 (2,35)	0,300 (0,55)	30.00	0.26	-	10 15	330-0045-0000
2 / 50-51	58.00	0,820 (2,12)	0,220 (0,87)	33.00	0.37	10 15	5	330-0050-0000
2,36 / 60	68.00	0,685 (1,77)	0,180 (0,61)	38.00	0.43	10 15	5	330-0060-0000
2,5 / 63-65	73.00	0,635 (1,64)	0,165 (0,52)	41.00	0.46	10	15	330-0065-0000
- / 70	78.00	0,590 (1,52)	0,155 (0,45)	43.00	0.50	10	5 15	330-0070-0000
3 / 75-76	83.00	0,550 (1,42)	0,145 (0,40)	46.00	0.53	10	5 15	330-0075-0000
- / 80	88.00	0,515 (1,33)	0,135 (0,35)	48.00	0.57	10 15	5	330-0080-0000
3,5 / 89-90	98.00	0,460 (1,19)	0,120 (0,28)	53.00	0.63	10	5 15	330-0090-0000
4 / 100-102	108.00	0,415 (1,07)	0,080 (0,31)	58.00	0.67	10 15	5	330-0100-0000
- / 110	118.00	0,375 (0,97)	0,070 (0,26)	63.00	0.73	10	5 15	330-0110-0000
4,5 / 114-115	123.00	0,360 (0,93)	0,070 (0,24)	66.00	0.76	-	5 10 15	330-0115-0000

Při přetlaku a podtlaku doporučujeme dodržet hranici provozní hodnoty. Bližší informace o vyšším zatížení jsou dostupné na vyžádání. Poloměr ohybu je měřen podle vnitřního zahnutí hadice. Právo učinit technické změny je vyhrazeno. Všechny hodnoty jsou stanoveny při teplotě 20 °C a jsou jen přibližné. Další technické údaje jsou dostupné na www.norres.com/cz/technologie/.

PROTAPE® PUR 330 FOOD (LD)

Vnitřní průměr	Vnější průměr	Tlak dle DIN 26057 (při 50% prodloužení)	Podtlak DIN 26057 (axially fixed)	Poloměr ohybu	Hmotnost	Rozměry skladem	Výrobní délky	Číslo objednávky
(in / mm)	(mm)	(bar)	(bar)	(mm)	(kg/m)	(m)	(m)	
4,72 / 120	128.00	0,345 (0,89)	0,065 (0,22)	68.00	0.79	10	5 15	330-0120-0000
5 / 125-127	133.00	0,335 (0,86)	0,065 (0,20)	71.00	0.83	10	5 15	330-0125-0000
- / 130	138.00	0,320 (0,82)	0,060 (0,19)	73.00	0.85	10	5 15	330-0130-0000
5,5 / 140	148.00	0,295 (0,76)	0,055 (0,16)	78.00	0.92	10	5 15	330-0140-0000
6 / 150-152	158.00	0,275 (0,71)	0,055 (0,14)	83.00	0.99	10 15	5	330-0150-0000
6,3 / 160	168.00	0,260 (0,67)	0,050 (0,12)	88.00	1.04	10	5 15	330-0160-0000
- / 170	178.00	0,245 (0,63)	0,045 (0,11)	93.00	1.11	-	5 10	330-0170-0000
- / 175	183.00	0,240 (0,61)	0,045 (0,10)	96.00	1.14	-	5 10	330-0175-0000
7 / 178-180	188.00	0,230 (0,59)	0,045 (0,10)	98.00	1.17	10	5 15	330-0180-0000
8 / 200-203	208.00	0,210 (0,54)	0,030 (0,11)	108.00	1.33	10	5 15	330-0200-0000
- / 225	233.00	0,185 (0,48)	0,025 (0,09)	121.00	1.47	-	5 10 15	330-0225-0000
- / 250	258.00	0,165 (0,43)	0,025 (0,07)	133.00	1.63	10	5 15	330-0250-0000
10 / 254	262.00	0,165 (0,42)	0,025 (0,06)	135.00	1.66	-	5 10	330-0254-0000
11 / 280	288.00	0,150 (0,38)	0,020 (0,05)	148.00	1.82	-	5 10	330-0280-0000
- / 300	309.00	0,140 (0,36)	0,020 (0,05)	159.00	2.13	10	5 15	330-0300-0000
- / 315	324.00	0,135 (0,34)	0,020 (0,05)	167.00	2.23	-	5 10	330-0315-0000
- / 325	334.00	0,130 (0,33)	0,020 (0,04)	172.00	2.30	-	5 10	330-0325-0000
- / 350	359.00	0,120 (0,31)	0,020 (0,04)	184.00	2.48	10	5	330-0350-0000
- / 400	409.00	0,105 (0,27)	0,015 (0,02)	209.00	2.83	10	5	330-0400-0000
- / 450	459.00	0,095 (0,24)	0,015 (0,02)	234.00	3.18	-	5 10	330-0450-0000

Příslušenství



CLAMP 210 BRIDGE CLAMP



CLAMP 213



CLAMP 212



CONNECT 270-271



CLAMP 217



CONNECT 223



CONNECT 228

Při přetlaku a podtlaku doporučujeme dodržet hranici provozní hodnoty. Bližší informace o vyšším zatížení jsou dostupné na vyžádání. Poloměr ohybu je měřen podle vnitřního zahnutí hadice. Právo učinit technické změny je vyhrazeno. Všechny hodnoty jsou stanoveny při teplotě 20 °C a jsou jen přibližné. Další technické údaje jsou dostupné na www.norres.com/cz/technologie/.