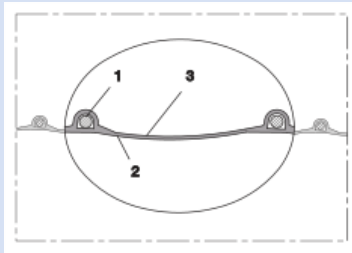


PROTAPE® TPE 321 REINFORCED (LD)



TPE-Schlauch, leicht, gewebeverstärkt (bis +125°C)

Anwendungen

- flexibler Schlauch für heiße und kalte Gase
- Granulatrockner/ Kunststoffrockner, Heißluftrockner
- Folienblasanlage, Kühlluft am Extrusionswerkzeug
- Kühlluft: UV Trockner, IR/Infrarot Trockner
- Textilindustrie, Dampfabsaugung: Dampfbügeleisen, Dampfbügelautomat, Bügelpresse
- Bus, Nutzfahrzeug, Wohnwagen, Wohnmobil, Boot, Schiff, Yacht: Belüftung, Heizung
- Papierfabrik, Papierindustrie: Schmutzwasser, Abluft
- Heizung: Frischluftzufuhr

Eigenschaften

- gewebeverstärkt
- leichte Ausführung
- hochflexibel + stauchbar
- sehr gut hitzebeständig
- RoHS konform
- gute Öl-, Benzin- und Chemikalienbeständigkeit
- gute Laugen- und Säurenbeständigkeit
- REACH gemäß --> Technik / Technische Informationen / REACH

Temperaturbereich

- -40°C bis 110°C

- kurzzeitig bis 125°C

Konstruktion

- PROTAPE® Folienschlauch
- in der Wandung eingebetteter Federstahldraht
- gewebeverstärktes Band
- Wandung: EPDM/ PP beschichtetes Gewebe
- Wandstärke ca. 0,4 mm

Liefervarianten

- weitere Abmessungen und Längen auf Anfrage lieferbar
- schwarz (Standard)

| Ø- Innen (inch/mm) | Ø - Außen (mm) | Über- druck (bar) | Unter- druck (bar) | Biege- radius (mm) | Gewicht (kg/m) | Fertigungs- längen (m) | Bestellnummer |
|-----------------------|-------------------|-------------------------|--------------------------|--------------------------|-------------------|------------------------------|---------------|
| 2 / 50-51 | 53.60 | 0,300 | 0,100 | 50.00 | 0.21 | 10 | 321-0050-0000 |
| 3 / 75-76 | 78.60 | 0,200 | 0,070 | 70.00 | 0.31 | 10 | 321-0075-0000 |
| 4 / 100-102 | 104.00 | 0,150 | 0,050 | 100.00 | 0.56 | 10 | 321-0100-0000 |
| 5 / 125-127 | 129.00 | 0,130 | 0,040 | 125.00 | 0.68 | 10 | 321-0125-0000 |
| 6 / 150-152 | 154.00 | 0,110 | 0,040 | 150.00 | 0.73 | 10 | 321-0150-0000 |
| 8 / 200-203 | 204.00 | 0,080 | 0,025 | 200.00 | 1.28 | 10 | 321-0200-0000 |
| - / 250 | 254.80 | 0,070 | 0,020 | 250.00 | 1.40 | 10 | 321-0250-0000 |
| - / 300 | 304.80 | 0,050 | 0,015 | 300.00 | 1.55 | 10 | 321-0300-0000 |
| - / 350 | 354.80 | 0,040 | 0,015 | 350.00 | 1.60 | 10 | 321-0350-0000 |
| - / 400 | 404.80 | 0,040 | 0,015 | 400.00 | 1.77 | 10 | 321-0400-0000 |
| - / 450 | 454.80 | 0,030 | 0,010 | 450.00 | 1.99 | 10 | 321-0450-0000 |

Zubehör



CLAMP 217



CONNECT 223



CONNECT 228



CLAMP 213



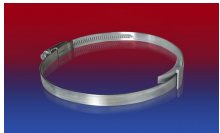
CONNECT 270-271



CLAMP 212

Über- und Unterdruck sind empfohlene Betriebsgrenzwerte, Produkte können auf Anfrage höher belastet werden. Der Biegeradius wird durch die Innenseite des Schlauchbogens gemessen. Technische Änderungen vorbehalten. Alle Angaben sind allgemeine Orientierungswerte und beziehen sich auf 20 °C. Weitere Informationen finden Sie in unserem Technik-Bereich unter www.norres.com/de/technik/.

PROTAPE® TPE 321 REINFORCED (LD)



CLAMP 210 BRIDGE
CLAMP

Über- und Unterdruck sind empfohlene Betriebsgrenzwerte, Produkte können auf Anfrage höher belastet werden. Der Biegeradius wird durch die Innenseite des Schlauchbogens gemessen. Technische Änderungen vorbehalten. Alle Angaben sind allgemeine Orientierungswerte und beziehen sich auf 20 °C. Weitere Informationen finden Sie in unserem Technik-Bereich unter www.norres.com/de/technik/.