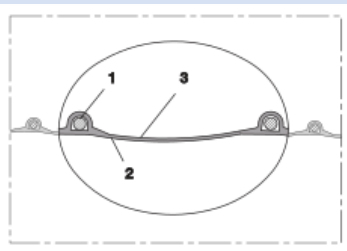


PROTAPE® TPE 321 REINFORCED (LD)



TPE hadice, lehká, vyztužená tkaninou (do +125 °C)

Aplikace

- flexibilní hadice na horký a studený vzduch
- granulát/ sušička granulátu, horkovzdušná sušička
- vytlačovací linka/ chladicí vzduch u vytlačovací hlavy
- dodávka vzduchu: UV sušička, infračervená sušička
- textilní průmysl, vyvíječe páry, průmyslové žehličky, napařovací žehličky
- autobusy, karavany/přívěsy, mobilní domy, čluny, lodě, jachty: ventilace, topení
- papírový mlýn, papírový a celulózový průmysl: odpadní vody, odvod vzduchu
- topení, přívod čerstvého vzduchu

Vlastnosti

- vyztuženo tkaninou
- lehká
- velmi ohebná + stlačitelná
- velmi dobrá odolnost vysokým teplotám
- odpovídá směrnici RoHS
- dobrá odolnost vůči olejům, benzínu a chemikáliím
- dobrá odolnost vůči zásadám a kyselinám
- REACH dle --> Technologie / Technické informace / REACH

Teplotní rozsah

- -40 °C až 110 °C

- krátkodobě až 125 °C

Konstrukce

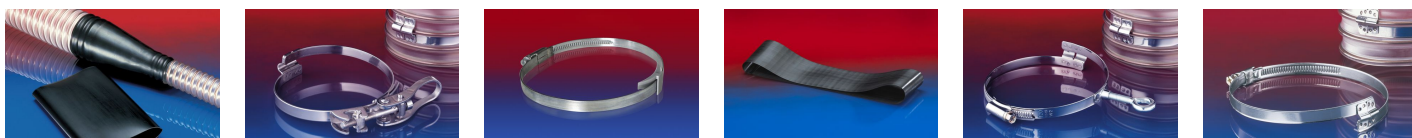
- PROTAPE® hadice
- pružinový ocelový drát integrovaný ve stěně hadice
- Páska s textilní výztuhou
- stěna: EPDM/ PP
- šířka stěny 0,4 mm cca.

Varianty k dodání

- další průměry a délky jsou k dispozici na vyžádání
- černá (standart)

Vnitřní průměr	Vnější průměr	Přetlak	Podtlak	Poloměr ohybu	Hmotnost	Výrobní délky	Číslo
(in / mm)	(mm)	(bar)	(bar)	(mm)	(kg/m)	(m)	objednávky
2 / 50-51	53.60	0,300	0,100	50.00	0.21	10	321-0050-0000
3 / 75-76	78.60	0,200	0,070	70.00	0.31	10	321-0075-0000
4 / 100-102	104.00	0,150	0,050	100.00	0.56	10	321-0100-0000
5 / 125-127	129.00	0,130	0,040	125.00	0.68	10	321-0125-0000
6 / 150-152	154.00	0,110	0,040	150.00	0.73	10	321-0150-0000
8 / 200-203	204.00	0,080	0,025	200.00	1.28	10	321-0200-0000
- / 250	254.80	0,070	0,020	250.00	1.40	10	321-0250-0000
- / 300	304.80	0,050	0,015	300.00	1.55	10	321-0300-0000
- / 350	354.80	0,040	0,015	350.00	1.60	10	321-0350-0000
- / 400	404.80	0,040	0,015	400.00	1.77	10	321-0400-0000
- / 450	454.80	0,030	0,010	450.00	1.99	10	321-0450-0000

Příslušenství



Při přetlaku a podtlaku doporučujeme dodržet hranici provozní hodnoty. Bližší informace o vyšším zatížení jsou dostupné na vyžádání. Poloměr ohybu je měřen podle vnitřního zahnutí hadice. Právo učinit technické změny je vyhrazeno. Všechny hodnoty jsou stanoveny při teplotě 20 °C a jsou jen přibližné. Další technické údaje jsou dostupné na www.norres.com/cz/technologie/.

PROTAPE® TPE 321 REINFORCED (LD)

CONNECT 223

CLAMP 213

CLAMP 210 BRIDGE
CONNECT 228
CLAMP

CLAMP 217

CLAMP 212



CONNECT 270-271

Při přetlaku a podtlaku doporučujeme dodržet hranici provozní hodnoty. Bližší informace o vyšším zatížení jsou dostupné na vyžádání. Poloměr ohybu je měřen podle vnitřního zahnutí hadice. Právo učinit technické změny je vyhrazeno. Všechny hodnoty jsou stanoveny při teplotě 20 °C a jsou jen přibližné. Další technické údaje jsou dostupné na www.norres.com/cz/technologie/.