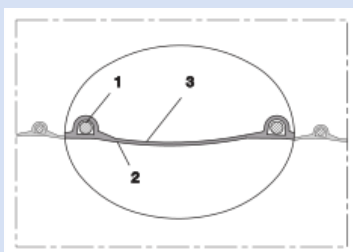


PROTAPE® TPE 320 AS (XLD)



Tubo in TPE, leggero, antistatico

Applicazioni

- Tubo flessibile per gas caldi e freddi e per polveri, polveri, fibre
- Salvate
- Film soffiato, aria di raffreddamento sullo strumento di estrusione
- Aria di raffreddamento: essiccatore UV, essiccatore IR / infrarossi
- Industria tessile, estrazione a vapore: ferro a vapore, stiratrice a vapore, stiratrice
- Autobus, veicoli commerciali, roulotte, camper, barca, yacht: ventilazione, riscaldamento
- Riscaldamento: fornitura di aria fresca

Proprietà

- versione leggera

- altamente flessibile + comprimibile
- ottima resistenza al calore
- buona resistenza a prodotti chimici, oli industriali e idrocarburi
- buona resistenza agli alcali e agli acidi
- Parete permanentemente antistatica: secondo ISO 8031 resistenza di volume e resistenza superficiale ca. $10^9 \Omega$
- Conforme alla normativa RoHS
- REACH in base a -> Informazioni tecniche / tecniche / REACH

Campo di temperatura

- Da -40°C a 125°C
- brevemente fino a 150°C

Costruzione

- Tubo per film PROTAPE®
- armato con filo di acciaio armonico incorporato nella parete
- Parete: gomma termoplastica (TPE), antistatica
- Spessore della parete circa 0,5 mm

Varianti di consegna

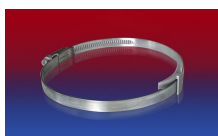
- Ulteriori dimensioni e lunghezze disponibili su richiesta
- nero (standard)
- Colori speciali: completamente colorati
- Personalizzato. La marcatura del prodotto
- ID 1" / 25 - 12" / 305mm compressi in sacchetti di alluminio (basso costo / rischio di trasporto, capacità minima di stoccaggio), ID 315 - 500mm senza compressione

Ø interno	Ø esterno	Sovra-pressione	Pressione di vuoto	Raggio di curvatura	Peso	Dimensioni a magazzino	Lunghezze di produzione	Numero
(Pollici/mm)	(mm)	(bar)	(bar)	(mm)	(kg/m)	(m)	(m)	dell'ordine
2 / 50-51	58.00	0,235	0,105	33.00	0.23	10	-	320-0050-0000
2,36 / 60	68.00	0,195	0,090	38.00	0.26	10	-	320-0060-0000
- / 70	78.00	0,170	0,075	43.00	0.30	-	10	320-0070-0000
3 / 75-76	83.00	0,160	0,070	46.00	0.33	-	10	320-0075-0000
- / 80	88.00	0,150	0,065	48.00	0.36	-	10	320-0080-0000
4 / 100-102	109.00	0,120	0,055	58.00	0.52	10	-	320-0100-0000
5 / 125-127	134.00	0,095	0,045	71.00	0.64	10	-	320-0125-0000
5,5 / 140	148.00	0,085	0,040	78.00	0.71	-	10	320-0140-0000
6 / 150-152	159.00	0,080	0,025	83.00	0.76	10	-	320-0150-0000
6,3 / 160	168.00	0,075	0,025	88.00	0.80	10	-	320-0160-0000
7 / 178-180	188.00	0,065	0,020	98.00	0.91	-	10	320-0180-0000
8 / 200-203	210.00	0,060	0,020	108.00	1.01	10	-	320-0200-0000
- / 250	258.00	0,050	0,015	133.00	1.21	10	-	320-0250-0000

Accessori



CLAMP 213



CLAMP 210 BRIDGE



CLAMP 212



CLAMP 217



CONNECT 270-271



CONNECT 223

La sovrappressione e la sottopressione sono valori limite di funzionamento raccomandati, i prodotti possono essere sottoposti a carichi maggiori su richiesta. Il raggio di curvatura è misurato attraverso l'interno dell'arco del tubo. Ci riserviamo il diritto di apportare modifiche tecniche. Tutti i valori sono determinati a 20°C e sono dati approssimativi. Ulteriori informazioni su norres.com/it/tecnologia/.

PROTAPE® TPE 320 AS (XLD)

CLAMP



CONNECT 228

La sovrappressione e la sottopressione sono valori limite di funzionamento raccomandati, i prodotti possono essere sottoposti a carichi maggiori su richiesta. Il raggio di curvatura è misurato attraverso l'interno dell'arco del tubo. Ci riserviamo il diritto di apportare modifiche tecniche. Tutti i valori sono determinati a 20°C e sono dati approssimativi. Ulteriori informazioni su [norres.com/it/tecnologia/](https://www.norres.com/it/tecnologia/).