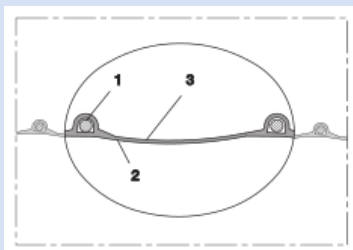


PROTAPE® TPE 320 AS (XLD)



TPE hadice, lehká. antistatická

Aplikace

- flexibilní hadice nahorký a studený vzduch, prach, sypké materiály a vlákna
- granulát/ sušička granulátu, horkovzdušná sušička
- vytlačovací linka/ chladicí vzduch u vytlačovací hlavy
- dodávka vzduchu: UV sušička, infračervená sušička
- textilní průmysl, vyvíječe páry, průmyslové žehličky, napařovací žehličky
- autobusy, karavany/přívěsy, mobilní domy, čluny, lodě, jachty: ventilace, topení
- topení, přívod čerstvého vzduchu

Vlastnosti

- lehká

- velmi ohebná + stlačitelná
- velmi dobrá odolnost vysokým teplotám
- dobrá odolnost vůči olejům, benzínu a chemikáliím
- dobrá odolnost vůči zásadám a kyselinám
- Permanentně antistatická stěna: v souladu s ISO 8031 elektrický a povrchový odpor cca. $10^9 \Omega$
- odpovídá směrnici RoHS
- REACH dle --> Technologie / Technické informace / REACH

Teplotní rozsah

- -40°C až 125°C
- krátkodobě až 150°C

Konstrukce

- PROTAPE® hadice
- pružinový ocelový drát integrovaný ve stěně hadice
- stěna: termoplastická guma (TPE), antistatická
- šířka stěny 0,5 mm cca.

Variety k dodání

- další průměry a délky jsou k dispozici na vyžádání
- černá (standart)
- speciální barva: zcela barevná
- zákaznické značení produktu
- ID 1,5"/ 38mm - 12" / 305mm stlačené balení v plastickém obalu (nízké přepravní náklady, minimální skladovací velikost), ID315 - 500mm nestlačené balení

Vnitřní průměr	Vnější průměr	Přetlak	Podtlak	Poloměr ohybu	Hmotnost	Rozměry skladem	Výrobní délky	Číslo
(in / mm)	(mm)	(bar)	(bar)	(mm)	(kg/m)	(m)	(m)	objednávky
2 / 50-51	58.00	0,235	0,105	33.00	0.23	10	-	320-0050-0000
2,36 / 60	68.00	0,195	0,090	38.00	0.26	10	-	320-0060-0000
- / 70	78.00	0,170	0,075	43.00	0.30	-	10	320-0070-0000
3 / 75-76	83.00	0,160	0,070	46.00	0.33	-	10	320-0075-0000
- / 80	88.00	0,150	0,065	48.00	0.36	-	10	320-0080-0000
4 / 100-102	109.00	0,120	0,055	58.00	0.52	10	-	320-0100-0000
5 / 125-127	134.00	0,095	0,045	71.00	0.64	10	-	320-0125-0000
5,5 / 140	148.00	0,085	0,040	78.00	0.71	-	10	320-0140-0000
6 / 150-152	159.00	0,080	0,025	83.00	0.76	10	-	320-0150-0000
6,3 / 160	168.00	0,075	0,025	88.00	0.80	10	-	320-0160-0000
7 / 178-180	188.00	0,065	0,020	98.00	0.91	-	10	320-0180-0000
8 / 200-203	210.00	0,060	0,020	108.00	1.01	10	-	320-0200-0000
- / 250	258.00	0,050	0,015	133.00	1.21	10	-	320-0250-0000

Příslušenství

Při přetlaku a podtlaku doporučujeme dodržet hranici provozní hodnoty. Bližší informace o vyšším zatížení jsou dostupné na vyžádání. Poloměr ohybu je měřen podle vnitřního zahnutí hadice. Právo učinit technické změny je vyhrazeno. Všechny hodnoty jsou stanoveny při teplotě 20°C a jsou jen přibližné. Další technické údaje jsou dostupné na www.norres.com/cz/technologie/.

PROTAPE® TPE 320 AS (XLD)



CONNECT 270-271



CLAMP 213



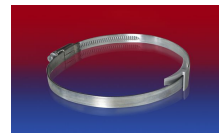
CLAMP 217



CLAMP 212



CONNECT 228



CLAMP 210 BRIDGE
CLAMP



CONNECT 223

Při přetlaku a podtlaku doporučujeme dodržet hranici provozní hodnoty. Bližší informace o vyšším zatížení jsou dostupné na vyžádání. Poloměr ohybu je měřen podle vnitřního zahnutí hadice. Právo učinit technické změny je vyhrazeno. Všechny hodnoty jsou stanoveny při teplotě 20 °C a jsou jen přibližné. Další technické údaje jsou dostupné na www.norres.com/cz/technologie/.