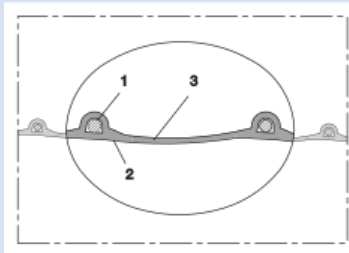


PROTAPE® PVC 310 (LD)



Tubo in PVC leggero

Applicazioni

- tubo flessibile per gas e polveri, polveri, fibre
- Sistema di estrazione, sistema di depolverazione, sistema di filtraggio, aspirazione di nebbia d'olio
- Aspirazione galvanica
- Industria chimica: vapori chimici, tubo di recupero del vapore al braccio di carico, fumi di vernice, aspirazione di nebbia di vernice
- Dispositivo radiografico: tubo di protezione del cavo (tipo speciale su richiesta)
- Tubo di riscaldamento: tubo esterno come tubo di protezione

Proprietà

- versione leggera

- altamente flessibile + comprimibile 3:1
- buona resistenza agli alcali e agli acidi
- buona resistenza chimica
- Difficilmente infiammabile secondo: UL94-HB
- senza ftalati
- Conforme alla normativa RoHS
- REACH in base a -> Informazioni tecniche / tecniche / REACH

Campo di temperatura

- Da -20°C a 70°C

- brevemente fino a 80°C

Costruzione

- Tubo per film PROTAPE®
- armato con filo di acciaio armonico incorporato nella parete
- Parete: PVC morbido di alta qualità
- Spessore della parete circa 0,5 mm

Varianti di consegna

- Ulteriori dimensioni e lunghezze disponibili su richiesta
- grigio (standard)
- Colori speciali: trasparente, completamente colorato
- Personalizzato. La marcatura del prodotto

Ø interno	Ø esterno	Sovrapressione	Pressione di vuoto	Raggio di curvatura	Peso	Dimensioni a magazzino	Lunghezze di produzione	Numero
(Pollici/mm)	(mm)	(bar)	(bar)	(mm)	(kg/m)	(m)	(m)	dell'ordine
- / 30	37.00	0,930	0,200	22.00	0.24	-	5 10	310-0030-0000
1,25 / 32	39.00	0,875	0,200	23.00	0.26	-	5 10	310-0032-0000
1,5 / 38	45.00	0,740	0,185	26.00	0.30	-	5 10	310-0038-0000
- / 40	47.00	0,705	0,180	27.00	0.32	10	5 15	310-0040-0000
2 / 50-51	58.00	0,410	0,155	33.00	0.31	5 10	15	310-0050-0000
- / 55	63.00	0,370	0,140	36.00	0.33	-	5 10	310-0055-0000
2,36 / 60	68.00	0,340	0,120	38.00	0.36	10	5 15	310-0060-0000
2,5 / 63-65	73.00	0,315	0,105	41.00	0.39	10	5 15	310-0065-0000
- / 70	78.00	0,295	0,090	43.00	0.42	10	5	310-0070-0000
- / 80	88.00	0,255	0,075	48.00	0.47	10	5 15	310-0080-0000
3,5 / 89-90	98.00	0,230	0,065	53.00	0.53	10	5 15	310-0090-0000
4 / 100-102	108.00	0,205	0,050	58.00	0.57	5 10	15	310-0100-0000
- / 110	118.00	0,185	0,045	63.00	0.62	10	5 15	310-0110-0000
4,5 / 114-115	123.00	0,180	0,045	66.00	0.65	-	5 10	310-0115-0000
4,72 / 120	128.00	0,170	0,045	68.00	0.68	10	5	310-0120-0000
5 / 125-127	133.00	0,165	0,035	71.00	0.71	5 10	15	310-0125-0000
- / 130	138.00	0,160	0,035	73.00	0.73	10	5 15	310-0130-0000
5,5 / 140	148.00	0,145	0,035	78.00	0.79	10	5 15	310-0140-0000
6 / 150-152	158.00	0,135	0,035	83.00	0.84	10	5 15	310-0150-0000
6,3 / 160	168.00	0,130	0,030	88.00	0.87	5 10	15	310-0160-0000
7 / 178-180	188.00	0,115	0,025	98.00	1.00	10	5 15	310-0180-0000
8 / 200-203	208.00	0,105	0,025	108.00	1.11	5 10	15	310-0200-0000
- / 225	233.00	0,090	0,015	121.00	1.25	-	5 10 15	310-0225-0000
- / 250	258.00	0,085	0,010	133.00	1.39	10	5	310-0250-0000

La sovrappressione e la sottopressione sono valori limite di funzionamento raccomandati, i prodotti possono essere sottoposti a carichi maggiori su richiesta. Il raggio di curvatura è misurato attraverso l'interno dell'arco del tubo. Ci riserviamo il diritto di apportare modifiche tecniche. Tutti i valori sono determinati a 20°C e sono dati approssimativi. Ulteriori informazioni su norres.com/it/tecnologia/.

PROTAPE® PVC 310 (LD)

Ø interno	Ø esterno	Sovra-pressione	Pressione di vuoto	Raggio di curvatura	Peso	Dimensioni a magazzino	Lunghezze di produzione	Numero
(Pollici/mm)	(mm)	(bar)	(bar)	(mm)	(kg/m)	(m)	(m)	dell'ordine
- / 300	309.00	0,070	0,010	159.00	1.95	10	5	310-0300-0000

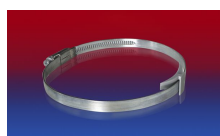
Tipo speciale DB.P1: passo più grande, maggiore comprimibilità, spessore della parete di 0,4 mm, peso inferiore, disponibile solo in Italia

- / 30	35.00	0,850	0,140	18.00	0.14	-	10 15 20	310-0030-2025
- / 40	45.00	0,645	0,105	24.00	0.18	-	10 15 20	310-0040-2025
2 / 50-51	56.00	0,515	0,086	30.00	0.23	-	10 15 20	310-0050-2025
2,36 / 60	65.00	0,430	0,072	36.00	0.27	-	10 15 20	310-0060-2025
- / 70	75.00	0,370	0,060	42.00	0.32	-	10 15 20	310-0070-2025
3 / 75-76	81.00	0,345	0,060	45.00	0.34	-	10 15 20	310-0075-2025
- / 80	85.00	0,325	0,055	48.00	0.36	-	10 15 20	310-0080-2025
3,5 / 89-90	95.00	0,290	0,050	53.00	0.40	-	10 15 20	310-0090-2025
4 / 100-102	108.00	0,260	0,045	60.00	0.38	-	10 15 20	310-0100-2025
- / 110	117.00	0,240	0,040	66.00	0.41	-	10 15 20	310-0110-2025
4,72 / 120	127.00	0,220	0,035	72.00	0.45	-	10 15 20	310-0120-2025
5 / 125-127	132.00	0,220	0,035	75.00	0.47	-	10 15 20	310-0125-2025
- / 130	137.00	0,200	0,033	78.00	0.49	-	5 6 15 20	310-0130-2025
5,5 / 140	147.00	0,185	0,030	84.00	0.52	-	10 15 20	310-0140-2025
6 / 150-152	156.00	0,175	0,030	90.00	0.56	-	10 15 20	310-0150-2025
6,3 / 160	167.00	0,165	0,030	96.00	0.60	-	10 15 20	310-0160-2025
7 / 178-180	186.00	0,145	0,025	107.00	0.67	-	10 15 20	310-0180-2025
8 / 200-203	210.00	0,130	0,022	120.00	0.72	-	10 15 20	310-0200-2025
- / 225	234.00	0,115	0,019	135.00	0.81	-	10 15 20	310-0225-2025
- / 250	259.00	0,105	0,018	150.00	0.90	-	10 15 20	310-0250-2025
- / 275	284.00	0,095	0,016	165.00	1.00	-	10 15 20	310-0275-2025
- / 300	309.00	0,090	0,015	180.00	1.08	-	10 15 20	310-0300-2025
- / 350	360.00	0,075	0,012	210.00	1.36	-	10	310-0350-2025
- / 400	410.00	0,065	0,011	240.00	1.50	-	10	310-0400-2025
- / 450	460.00	0,060	0,010	270.00	1.82	-	10	310-0450-2025
- / 500	510.00	0,050	0,009	300.00	2.02	-	10	310-0500-2025

Accessori



CONNECT 228



CLAMP 210 BRIDGE CLAMP



CLAMP 217



CLAMP 212



CONNECT 223



CONNECT 270-271



CLAMP 213

La sovrappressione e la sottopressione sono valori limite di funzionamento raccomandati, i prodotti possono essere sottoposti a carichi maggiori su richiesta. Il raggio di curvatura è misurato attraverso l'interno dell'arco del tubo. Ci riserviamo il diritto di apportare modifiche tecniche. Tutti i valori sono determinati a 20°C e sono dati approssimativi. Ulteriori informazioni su norres.com/it/tecnologia/.