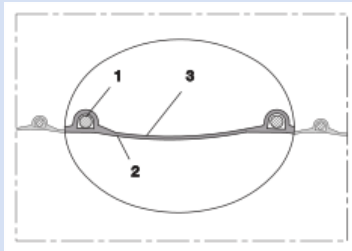
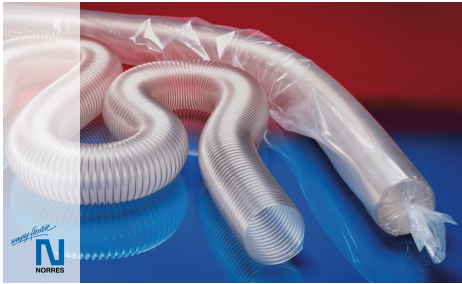


PROTAPE® PUR 301 AS (XLD)



Tubo in poliuretano antistatico, super leggero, resistente ai microbi, ritardante di fiamma

Applicazioni

- tubo flessibile per gas e polveri abrasive, polveri, fibre
- Sistema di estrazione, sistema di depolverazione, sistema di filtraggio, aspirazione di nebbia d'olio
- Braccio di aspirazione
- Industria chimica: vapori chimici, tubo di recupero del vapore al braccio di carico, fumi di vernice, aspirazione di nebbia di vernice
- area potenzialmente esplosiva
- Stalla animali: ventilazione
- Autobus, veicoli commerciali, roulotte, camper, barca, yacht: ventilazione, riscaldamento
- Ventilazione della camera pulita, macchina per la produzione di semiconduttori
- Soffietto, compensatore

Proprietà

- esecuzione super leggera
- altamente flessibile + comprimibile 3:1

- resistente all'abrasione
- resistente ai microbi
- buona resistenza a prodotti chimici, oli industriali e idrocarburi
- ottima flessibilità a freddo
- Difficilmente infiammabile secondo: UL94-HB
- Difficilmente infiammabile secondo: DIN 4102-B1
- Parete permanentemente antistatica: secondo ISO 8031 resistenza di volume e resistenza superficiale $<10^9$ (secondo NFPA 652 10^8 - 10^9 Ω)
- secondo TRGS 727 e ATEX 2014/34 / CE (1999/92 / CE): per l'aspirazione di polveri combustibili (zona 22) nell'interno di convogliamento per liquidi non infiammabili, per uso in zona 1 e 2 (gas)
- Soddisfa i requisiti di sicurezza della tedesca Holz-BG
- secondo DIN 26057 tipo 1
- Conforme alla normativa RoHS
- REACH in base a -> Informazioni tecniche / tecniche / REACH

Campo di temperatura

- Da -40°C a 90°C
- brevemente fino a 125°C

Costruzione

- Tubo per film PROTAPE®
- armato con filo di acciaio armonico incorporato nella parete
- Parete: premium poliuretano (Pre-PUR®) antistatico permanente
- Spessore della parete circa 0,4 mm

Varianti di consegna

- Ulteriori dimensioni e lunghezze disponibili su richiesta
- trasparente (standard)
- Colori speciali: parzialmente tinti, completamente tinti
- Personalizzato. La marcatura del prodotto
- ID 1" / 25 - 12" / 305mm compressi in sacchetti di alluminio (basso costo / rischio di trasporto, capacità minima di stoccaggio), ID 315 - 500mm senza compressione

Ø interno (Pollici/mm)	Ø esterno (mm)	Sovrapressione e DIN 26057 (allungamento del 50%) (bar)	Vuoto DIN 26057 (fissato assialmente) (bar)	Raggio di curvatura (mm)	Peso (kg/m)	Quantità minima (m)	Dimensioni a magazzino (m)	Lunghezze di produzione (m)	Numero dell'ordine
Standard									
1,5 / 38	46.00	0,630 (1,86)	0,245 (0,73)	27.00	0.22	-	10	5 15	301-0038-0000
- / 40	48.00	0,600 (1,77)	0,235 (0,66)	28.00	0.23	-	5 10 15	-	301-0040-0000
1,75 / 44-45	53.00	0,535 (1,58)	0,210 (0,52)	31.00	0.26	-	10	5 15	301-0045-0000
2 / 50-51	58.00	0,480 (1,42)	0,170 (0,85)	33.00	0.28	-	5 10 15	-	301-0050-0000
2,36 / 60	68.00	0,405 (1,19)	0,145 (0,59)	38.00	0.34	-	5 10 15	-	301-0060-0000
2,5 / 63-65	73.00	0,370 (1,09)	0,130 (0,51)	40.00	0.36	-	10 15	5	301-0065-0000
- / 70	78.00	0,345 (1,02)	0,125 (0,44)	43.00	0.38	-	10	5 15	301-0070-0000
3 / 75-76	83.00	0,325 (0,95)	0,115 (0,39)	45.00	0.41	-	5 10 15	-	301-0075-0000
- / 80	88.00	0,305 (0,89)	0,110 (0,34)	48.00	0.44	-	5 10 15	-	301-0080-0000
3,5 / 89-90	98.00	0,270 (0,79)	0,095 (0,27)	53.00	0.49	-	10 15	5	301-0090-0000
4 / 100-102	108.00	0,245 (0,71)	0,055 (0,30)	58.00	0.51	-	5 10 15	-	301-0100-0000
- / 110	118.00	0,220 (0,65)	0,050 (0,25)	63.00	0.56	-	10	5 15	301-0110-0000
4,5 / 114-115	123.00	0,210 (0,62)	0,050 (0,23)	66.00	0.58	-	-	5 10	301-0115-0000

La sovrappressione e la sottopressione sono valori limite di funzionamento raccomandati, i prodotti possono essere sottoposti a carichi maggiori su richiesta. Il raggio di curvatura è misurato attraverso l'interno dell'arco del tubo. Ci riserviamo il diritto di apportare modifiche tecniche. Tutti i valori sono determinati a 20°C e sono dati approssimativi. Ulteriori informazioni su norres.com/it/tecnologia/.

PROTAPE® PUR 301 AS (XLD)

Ø interno	Ø esterno	Sovrapressione e DIN 26057 (allungamento del 50%)	Vuoto DIN 26057 (fissato assialmente)	Raggio di curvatura	Peso	Quantità minima	Dimensioni a magazzino	Lunghezze di produzione	Numero
(Pollici/mm)	(mm)	(bar)	(bar)	(mm)	(kg/m)	(m)	(m)	(m)	dell'ordine
4,72 / 120	128.00	0,205 (0,59)	0,045 (0,21)	68.00	0.61	-	5 10 15	-	301-0120-0000
5 / 125-127	133.00	0,195 (0,57)	0,045 (0,19)	71.00	0.63	-	5 10 15	-	301-0125-0000
- / 130	138.00	0,185 (0,55)	0,040 (0,18)	73.00	0.66	-	10	5 15	301-0130-0000
5,5 / 140	148.00	0,175 (0,51)	0,040 (0,15)	78.00	0.71	-	5 10 15	-	301-0140-0000
6 / 150-152	158.00	0,160 (0,48)	0,035 (0,13)	83.00	0.76	-	5 10 15	-	301-0150-0000
6,3 / 160	168.00	0,150 (0,45)	0,035 (0,12)	88.00	0.81	-	5 10 15	-	301-0160-0000
6,5 / 165	173.00	0,150 (0,43)	0,035 (0,11)	91.00	0.83	-	-	5 10 15	301-0165-0000
7 / 178-180	188.00	0,135 (0,40)	0,030 (0,09)	98.00	0.90	-	5 10 15	-	301-0180-0000
8 / 200-203	208.00	0,120 (0,36)	0,025 (0,11)	108.00	1.03	-	5 10 15	-	301-0200-0000
- / 225	234.00	0,110 (0,32)	0,020 (0,08)	122.00	1.16	-	10	5 15	301-0225-0000
- / 250	259.00	0,100 (0,29)	0,020 (0,06)	136.00	1.28	-	5 10	-	301-0250-0000
10 / 254	263.00	0,095 (0,28)	0,020 (0,06)	144.00	1.30	-	10	5	301-0254-0000
11 / 280	289.00	0,085 (0,26)	0,020 (0,05)	149.00	1.43	-	10	5	301-0280-0000
- / 300	309.00	0,080 (0,24)	0,015 (0,04)	159.00	1.70	-	5 10	-	301-0300-0000
12 / 305	315.00	0,080 (0,23)	0,015 (0,04)	163.00	1.73	-	10	5	301-0305-0000
- / 315	325.00	0,075 (0,23)	0,015 (0,04)	168.00	1.79	-	10	5	301-0315-0000
- / 350	360.00	0,070 (0,20)	0,015 (0,03)	185.00	2.00	-	10	5	301-0350-0000
14 / 356	366.00	0,070 (0,20)	0,015 (0,03)	190.00	2.10	-	-	5 10	301-0356-0000
- / 400	410.00	0,060 (0,18)	0,015 (0,02)	210.00	2.26	-	10	5	301-0400-0000
- / 500	510.00	0,050 (0,14)	0,010 (0,01)	260.00	2.78	-	10	5	301-0500-0000

stampa neutra: <ID> antistatico + resistente ai microbi + ritardante di fiamma <numero di lotto neutro> / nessun taglio

1,5 / 38	46.00	0,630 (1,86)	0,245 (0,73)	27.00	0.22	-	10	-	301-0038-0007
- / 40	48.00	0,600 (1,77)	0,235 (0,66)	28.00	0.23	-	10	-	301-0040-0007
2 / 50-51	58.00	0,480 (1,42)	0,170 (0,85)	33.00	0.28	-	10	-	301-0050-0007
2,36 / 60	68.00	0,405 (1,19)	0,145 (0,59)	38.00	0.34	-	10	-	301-0060-0007
2,5 / 63-65	73.00	0,370 (1,09)	0,130 (0,51)	40.00	0.36	-	10	-	301-0065-0007
- / 70	78.00	0,345 (1,02)	0,125 (0,44)	43.00	0.38	-	10	-	301-0070-0007
3 / 75-76	83.00	0,325 (0,95)	0,115 (0,39)	45.00	0.41	-	10	-	301-0075-0007
- / 80	88.00	0,305 (0,89)	0,110 (0,34)	48.00	0.44	-	10	-	301-0080-0007
4 / 100-102	108.00	0,245 (0,71)	0,055 (0,30)	58.00	0.51	-	10	-	301-0100-0007
4,72 / 120	128.00	0,205 (0,59)	0,045 (0,21)	68.00	0.61	-	10	-	301-0120-0007
5 / 125-127	133.00	0,195 (0,57)	0,045 (0,19)	71.00	0.63	-	10	-	301-0125-0007
5,5 / 140	148.00	0,175 (0,51)	0,040 (0,15)	78.00	0.71	-	10	-	301-0140-0007
6 / 150-152	158.00	0,160 (0,48)	0,035 (0,13)	83.00	0.76	-	10	-	301-0150-0007
6,3 / 160	168.00	0,150 (0,45)	0,035 (0,12)	88.00	0.81	-	10	-	301-0160-0007
7 / 178-180	188.00	0,135 (0,40)	0,030 (0,09)	98.00	0.90	-	10	-	301-0180-0007
8 / 200-203	208.00	0,120 (0,36)	0,025 (0,11)	108.00	1.03	-	10	-	301-0200-0007
- / 225	234.00	0,110 (0,32)	0,020 (0,08)	122.00	1.16	-	10	-	301-0225-0007
- / 250	259.00	0,100 (0,29)	0,020 (0,06)	136.00	1.28	-	10	-	301-0250-0007
- / 300	309.00	0,080 (0,24)	0,015 (0,04)	159.00	1.70	-	10	-	301-0300-0007

imballaggio più compresso ca. 5:1, impronta neutra, nessun taglio, non ritardante di fiamma secondo DIN 4102-B1, non conforme a TRGS 727 e ATEX 2014/34/UE (1999/92/CE)-
Non soddisfa i requisiti di sicurezza della tedesca Holz-BG

- / 40	48.00	0,600 (1,77)	0,235 (0,66)	28.00	0.23	150	-	-	301-0040-2030
2 / 50-51	58.00	0,480 (1,42)	0,170 (0,85)	33.00	0.28	150	-	-	301-0050-2030
2,36 / 60	68.00	0,405 (1,19)	0,145 (0,59)	38.00	0.34	150	-	-	301-0060-2030
2,5 / 63-65	73.00	0,370 (1,09)	0,130 (0,51)	40.00	0.36	150	-	-	301-0065-2030
3 / 75-76	83.00	0,325 (0,95)	0,115 (0,39)	45.00	0.41	100	-	-	301-0075-2030
- / 80	88.00	0,305 (0,89)	0,110 (0,34)	48.00	0.44	100	-	-	301-0080-2030
4 / 100-102	108.00	0,245 (0,71)	0,055 (0,30)	58.00	0.51	100	-	-	301-0100-2030
4,72 / 120	128.00	0,205 (0,59)	0,045 (0,21)	68.00	0.61	100	-	-	301-0120-2030

La sovrappressione e la sottopressione sono valori limite di funzionamento raccomandati, i prodotti possono essere sottoposti a carichi maggiori su richiesta. Il raggio di curvatura è misurato attraverso l'interno dell'arco del tubo. Ci riserviamo il diritto di apportare modifiche tecniche. Tutti i valori sono determinati a 20 °C e sono dati approssimativi. Ulteriori informazioni su norres.com/it/tecnologia/.

PROTAPE® PUR 301 AS (XLD)

Ø interno	Ø esterno	Sovrapresione e DIN 26057 (allungamento del 50%)	Vuoto DIN 26057 (fissato assialmente)	Raggio di curvatura	Peso	Quantità minima	Dimensioni a magazzino	Lunghezze di produzione	Numero
(Pollici/mm)	(mm)	(bar)	(bar)	(mm)	(kg/m)	(m)	(m)	(m)	dell'ordine
5 / 125-127	133.00	0,195 (0,57)	0,045 (0,19)	71.00	0.63	100	-	-	301-0125-2030
5,5 / 140	148.00	0,175 (0,51)	0,040 (0,15)	78.00	0.71	80	-	-	301-0140-2030
6 / 150-152	158.00	0,160 (0,48)	0,035 (0,13)	83.00	0.76	80	-	-	301-0150-2030
6,3 / 160	168.00	0,150 (0,45)	0,035 (0,12)	88.00	0.81	80	-	-	301-0160-2030
7 / 178-180	188.00	0,135 (0,40)	0,030 (0,09)	98.00	0.90	80	-	-	301-0180-2030
8 / 200-203	208.00	0,120 (0,36)	0,025 (0,11)	108.00	1.03	60	-	-	301-0200-2030
- / 250	259.00	0,100 (0,29)	0,020 (0,06)	136.00	1.28	50	-	-	301-0250-2030
- / 300	309.00	0,080 (0,24)	0,015 (0,04)	159.00	1.70	40	-	-	301-0300-2030

Accessori



CLAMP 212



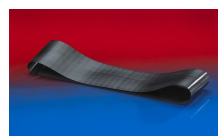
CONNECT 223



CLAMP 213



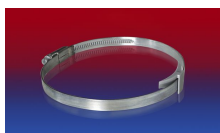
CONNECT 270-271



CONNECT 228



CLAMP 217



CLAMP 210 BRIDGE
CLAMP

La sovrappresione e la sottopresione sono valori limite di funzionamento raccomandati, i prodotti possono essere sottoposti a carichi maggiori su richiesta. Il raggio di curvatura è misurato attraverso l'interno dell'arco del tubo. Ci riserviamo il diritto di apportare modifiche tecniche. Tutti i valori sono determinati a 20°C e sono dati approssimativi. Ulteriori informazioni su norres.com/it/tecnologia/.