

Tuyau Polyuréthane antistatique, ultra léger, résistant à la migration de microbes dans la gaine, difficilement inflammable

Applications

- tuyau flexible / gaine pour les gaz et poussières abrasives, la poudre, les fibres
- unité d'extraction, système de dépoussiérage, système de filtration, extraction de brouillard d'huile
- Bras d'extraction
- industrie chimique: vapeurs chimiques, tuyau de retour de vapeur sur bras de chargement, extraction de vapeur de peinture, extraction de brouillard
- zone de danger d'explosion
- stalle et abris pour animaux : ventilation de grange
- bus, véhicule utilitaire, caravane / remorque, mobil-home / camping-car, bateau / navire / yacht: ventilation, chauffage
- ventilation de pièce propre, machine de production de semi-conducteurs
- soufflets, compensateurs

Caractéristiques

- version ultra-légère
- ultra souple + compressible 3 : 1

- résistant à l'abrasion
- résistant aux microbes
- bonne résistance à l'huile, à l'essence et aux produits chimiques
- reste très flexible même à froid
- difficilement inflammable selon: UL94-HB
- difficilement inflammable selon: DIN 4102-B1
- Paroi antistatique dans la masse: selon ISO 8031 paroi électro-conductrice $< 10^9 \Omega$ (selon NFPA 652 $10^8-10^9 \Omega$)
- selon ATEX 2014/34/ UE (1999/92/EC) et TRGS 727 allemand: aspiration de poussières combustibles (zone 22 à l'intérieur), pour le transport de liquides non inflammables, pour une utilisation en zone 1 et 2 (gaz)
- satisfait les exigences de sécurité de l'Association professionnelle du bois allemande
- selon la norme DIN 26057 Type 1
- conforme à RoHS
- REACH selon --> Technologie / Informations techniques / REACH

Plage de température

- 40°C à 90°C
- brèvement jusqu'à 125°C

Construction

- Tuyau flexible en film PROTAPE®
- fil en acier à ressorts intégré dans la paroi
- Paroi: ester-polyuréthane haut de gamme (Pre-PUR®) antistatique de manière permanente
- Epaisseur de paroi environ 0,4 mm

Variantes proposées

- Autres mesures et longueurs disponibles sur demande
- transparent (standard)
- Couleurs spéciales: partiellement coloré, entièrement coloré
- inscription spécifique au client
- ID 1,5"/38mm - 12" / 305mm comprimé & emballé dans un sac plastique (faible coût de transport, volume de stockage réduit), ID315 - 500mm non compressé

Ø intérieur	Ø extérieur	Surpression DIN 26057 (50% d'allongement)	Dépression DIN 26057 (fixée axialement sur unplan)	Rayon pliage	Poids	Quantité minimale	Longueurs de stock	Longueurs de la production	Numéro de
(in / mm)	(mm)	(bar)	(bar)	(mm)	(kg/m)	(m)	(m)	(m)	commande
standard									
1,5 / 38	46.00	0,630 (1,86)	0,245 (0,73)	27.00	0.22	-	10	5 15	301-0038-0000
- / 40	48.00	0,600 (1,77)	0,235 (0,66)	28.00	0.23	-	5 10 15	-	301-0040-0000
1,75 / 44-45	53.00	0,535 (1,58)	0,210 (0,52)	31.00	0.26	-	10	5 15	301-0045-0000
2 / 50-51	58.00	0,480 (1,42)	0,170 (0,52)	33.00	0.28	-	5 10 15	-	301-0050-0000
2,36 / 60	68.00	0,405 (1,19)	0,145 (0,59)	38.00	0.34	-	5 10 15	-	301-0060-0000
2,5 / 63-65	73.00	0,370 (1,09)	0,130 (0,51)	40.00	0.36	-	10 15	5	301-0065-0000
- / 70	78.00	0,345 (1,02)	0,125 (0,44)	43.00	0.38	-	10	5 15	301-0070-0000
3 / 75-76	83.00	0,325 (0,95)	0,115 (0,39)	45.00	0.41	-	5 10 15	-	301-0075-0000
- / 80	88.00	0,305 (0,89)	0,110 (0,34)	48.00	0.44	-	5 10 15	-	301-0080-0000
3,5 / 89-90	98.00	0,270 (0,79)	0,095 (0,27)	53.00	0.49	-	10 15	5	301-0090-0000
4 / 100-102	108.00	0,245 (0,71)	0,055 (0,30)	58.00	0.51	-	5 10 15	-	301-0100-0000
- / 110	118.00	0,220 (0,65)	0,050 (0,25)	63.00	0.56	-	10	5 15	301-0110-0000
4,5 / 114-115	123.00	0,210 (0,62)	0,050 (0,23)	66.00	0.58	-	-	5 10	301-0115-0000
4,72 / 120	128.00	0,205 (0,59)	0,045 (0,21)	68.00	0.61	-	5 10 15	-	301-0120-0000

Les pressions et dépressions sont des valeurs recommandées en seuil de fonctionnement; les produits peuvent être soumis à des valeurs plus élevées sur demande. Le rayon de courbure est mesuré à partir de l'axe de la gaine. Tout droit d'apporter des modifications techniques est réservé. Toutes les valeurs déterminées sont données à une température de 20°C environ. Données techniques complémentaires sur: www.norres.com/fr/technologie/.



Ø intérieur	Ø extérieur	Surpression DIN 26057 (50% d'allongement)	Dépression DIN 26057 (fixée axialement sur un plan)	Rayon pliage	Poids	Quantité minimale	Longueurs de stock	Longueurs de la production	Numéro de
(in / mm)	(mm)	(bar)	(bar)	(mm)	(kg/m)	(m)	(m)	(m)	commande
5 / 125-127	133.00	0,195 (0,57)	0,045 (0,19)	71.00	0.63	-	5 10 15	-	301-0125-0000
- / 130	138.00	0,185 (0,55)	0,040 (0,18)	73.00	0.66	-	10	5 15	301-0130-0000
5,5 / 140	148.00	0,175 (0,51)	0,040 (0,15)	78.00	0.71	-	5 10 15	-	301-0140-0000
6 / 150-152	158.00	0,160 (0,48)	0,035 (0,13)	83.00	0.76	-	5 10 15	-	301-0150-0000
6,3 / 160	168.00	0,150 (0,45)	0,035 (0,12)	88.00	0.81	-	5 10 15	-	301-0160-0000
6,5 / 165	173.00	0,150 (0,43)	0,035 (0,11)	91.00	0.83	-	-	5 10 15	301-0165-0000
7 / 178-180	188.00	0,135 (0,40)	0,030 (0,09)	98.00	0.90	-	5 10 15	-	301-0180-0000
8 / 200-203	208.00	0,120 (0,36)	0,025 (0,11)	108.00	1.03	-	5 10 15	-	301-0200-0000
- / 225	234.00	0,110 (0,32)	0,020 (0,08)	122.00	1.16	-	10	5 15	301-0225-0000
- / 250	259.00	0,100 (0,29)	0,020 (0,06)	136.00	1.28	-	5 10	-	301-0250-0000
10 / 254	263.00	0,095 (0,28)	0,020 (0,06)	144.00	1.30	-	10	5	301-0254-0000
11 / 280	289.00	0,085 (0,26)	0,020 (0,05)	149.00	1.43	-	10	5	301-0280-0000
- / 300	309.00	0,080 (0,24)	0,015 (0,04)	159.00	1.70	-	5 10	-	301-0300-0000
12 / 305	315.00	0,080 (0,23)	0,015 (0,04)	163.00	1.73	-	10	5	301-0305-0000
- / 315	325.00	0,075 (0,23)	0,015 (0,04)	168.00	1.79	-	10	5	301-0315-0000
- / 350	360.00	0,070 (0,20)	0,015 (0,03)	185.00	2.00	-	10	5	301-0350-0000
14 / 356	366.00	0,070 (0,20)	0,015 (0,03)	190.00	2.10	-	-	5 10	301-0356-0000
- / 400	410.00	0,060 (0,18)	0,015 (0,02)	210.00	2.26	-	10	5	301-0400-0000
- / 500	510.00	0,050 (0,14)	0,010 (0,01)	260.00	2.78	-	10	5	301-0500-0000

Empreinte neutre: <ID> antistatic + microbe resistant <neutral batch no.> / pas de coupe

1,5 / 38	46.00	0,630 (1,86)	0,245 (0,73)	27.00	0.22	-	10	-	301-0038-0007
- / 40	48.00	0,600 (1,77)	0,235 (0,66)	28.00	0.23	-	10	-	301-0040-0007
2 / 50-51	58.00	0,480 (1,42)	0,170 (0,85)	33.00	0.28	-	10	-	301-0050-0007
2,36 / 60	68.00	0,405 (1,19)	0,145 (0,59)	38.00	0.34	-	10	-	301-0060-0007
2,5 / 63-65	73.00	0,370 (1,09)	0,130 (0,51)	40.00	0.36	-	10	-	301-0065-0007
- / 70	78.00	0,345 (1,02)	0,125 (0,44)	43.00	0.38	-	10	-	301-0070-0007
3 / 75-76	83.00	0,325 (0,95)	0,115 (0,39)	45.00	0.41	-	10	-	301-0075-0007
- / 80	88.00	0,305 (0,89)	0,110 (0,34)	48.00	0.44	-	10	-	301-0080-0007
4 / 100-102	108.00	0,245 (0,71)	0,055 (0,30)	58.00	0.51	-	10	-	301-0100-0007
4,72 / 120	128.00	0,205 (0,59)	0,045 (0,21)	68.00	0.61	-	10	-	301-0120-0007
5 / 125-127	133.00	0,195 (0,57)	0,045 (0,19)	71.00	0.63	-	10	-	301-0125-0007
5,5 / 140	148.00	0,175 (0,51)	0,040 (0,15)	78.00	0.71	-	10	-	301-0140-0007
6 / 150-152	158.00	0,160 (0,48)	0,035 (0,13)	83.00	0.76	-	10	-	301-0150-0007
6,3 / 160	168.00	0,150 (0,45)	0,035 (0,12)	88.00	0.81	-	10	-	301-0160-0007
7 / 178-180	188.00	0,135 (0,40)	0,030 (0,09)	98.00	0.90	-	10	-	301-0180-0007
8 / 200-203	208.00	0,120 (0,36)	0,025 (0,11)	108.00	1.03	-	10	-	301-0200-0007
- / 225	234.00	0,110 (0,32)	0,020 (0,08)	122.00	1.16	-	10	-	301-0225-0007
- / 250	259.00	0,100 (0,29)	0,020 (0,06)	136.00	1.28	-	10	-	301-0250-0007
- / 300	309.00	0,080 (0,24)	0,015 (0,04)	159.00	1.70	-	10	-	301-0300-0007

Emballage compressé env. 5: 1, marquage neutre, pas de coupe, non difficil. inflamm. selon la norme DIN 4102-B1, non conf. à TRGS 727 et ATEX 2014/34/UE (1999/92/CE)
ne satisfait pas aux exigences de sécurité de la société allemande du bois

- / 40	48.00	0,600 (1,77)	0,235 (0,66)	28.00	0.23	150	-	-	301-0040-2030
2 / 50-51	58.00	0,480 (1,42)	0,170 (0,85)	33.00	0.28	150	-	-	301-0050-2030
2,36 / 60	68.00	0,405 (1,19)	0,145 (0,59)	38.00	0.34	150	-	-	301-0060-2030
2,5 / 63-65	73.00	0,370 (1,09)	0,130 (0,51)	40.00	0.36	150	-	-	301-0065-2030
3 / 75-76	83.00	0,325 (0,95)	0,115 (0,39)	45.00	0.41	100	-	-	301-0075-2030
- / 80	88.00	0,305 (0,89)	0,110 (0,34)	48.00	0.44	100	-	-	301-0080-2030
4 / 100-102	108.00	0,245 (0,71)	0,055 (0,30)	58.00	0.51	100	-	-	301-0100-2030
4,72 / 120	128.00	0,205 (0,59)	0,045 (0,21)	68.00	0.61	100	-	-	301-0120-2030
5 / 125-127	133.00	0,195 (0,57)	0,045 (0,19)	71.00	0.63	100	-	-	301-0125-2030

Les pressions et dépressions sont des valeurs recommandées en seuil de fonctionnement; les produits peuvent être soumis à des valeurs plus élevées sur demande. Le rayon de courbure est mesuré à partir de l'axe de la gaine. Tout droit d'apporter des modifications techniques est réservé. Toutes les valeurs déterminées sont données à une température de 20°C environ. Données techniques complémentaires sur: www.norres.com/fr/technologie/.

Ø intérieur	Ø extérieur	Surpression DIN 26057 (50% d'allongement)	Dépression DIN 26057 (fixée axialement sur unplan)	Rayon pliage	Poids	Quantité minimale	Longueurs de stock	Longueurs de la production	Numéro de
(in / mm)	(mm)	(bar)	(bar)	(mm)	(kg/m)	(m)	(m)	(m)	commande
5,5 / 140	148.00	0,175 (0,51)	0,040 (0,15)	78.00	0.71	80	-	-	301-0140-2030
6 / 150-152	158.00	0,160 (0,48)	0,035 (0,13)	83.00	0.76	80	-	-	301-0150-2030
6,3 / 160	168.00	0,150 (0,45)	0,035 (0,12)	88.00	0.81	80	-	-	301-0160-2030
7 / 178-180	188.00	0,135 (0,40)	0,030 (0,09)	98.00	0.90	80	-	-	301-0180-2030
8 / 200-203	208.00	0,120 (0,36)	0,025 (0,11)	108.00	1.03	60	-	-	301-0200-2030
- / 250	259.00	0,100 (0,29)	0,020 (0,06)	136.00	1.28	50	-	-	301-0250-2030
- / 300	309.00	0,080 (0,24)	0,015 (0,04)	159.00	1.70	40	-	-	301-0300-2030

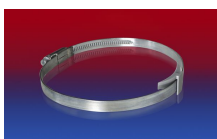
Accessoires



CLAMP 212



CONNECT 228



CLAMP 210 BRIDGE
CLAMP



CLAMP 213



CONNECT 270-271



CLAMP 217



CONNECT 223

Les pressions et dépressions sont des valeurs recommandées en seuil de fonctionnement; les produits peuvent être soumis à des valeurs plus élevées sur demande. Le rayon de courbure est mesuré à partir de l'axe de la gaine. Tout droit d'apporter des modifications techniques est réservé. Toutes les valeurs déterminées sont données à une température de 20 °C environ. Données techniques complémentaires sur: www.norres.com/fr/technologie/.