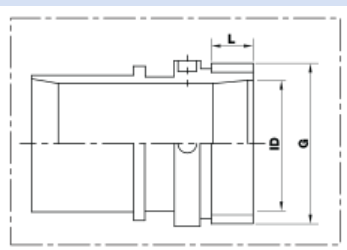


# CONNECT THREAD FITTING 234



króciec gwintowany

### Aplikacje

- przemysł spożywczy, farmaceutyczny: artykuły spożywcze, farmaceutyki
- transportery podciśnieniowe, urządzenia do transportu podciśnieniowego, systemy dozujące
- prasy do tabletek

### Właściwości

- gwint zgodny z DIN ISO 228
- dostosowany do przepisów dyrektywy RoHS
- REACH zgodnie z --> Technika / Informacje techniczne / REACH

### Zakres temperatur

- -40 °C do 90 °C

### Warianty dostaw

- inne wymiary dostępne na życzenie
- szczelny na gazy i ciecze, w wykonaniu zatopionym na stałe

śred. znamionowa (mm)	gwint	Waga (kg/pcs)	odpowiedni do wewn. Ø węża (mm)	Nr zam.
<b>króciec gwintowany wg DIN ISO 228; Aluminium; (proszę oddzielnie wybrać wąż i montaż)</b>				
25	G1	0,120	Ø 25	234-0025-2917
32	G1 1/4	0,160	Ø 32	234-0032-2917
38	G1 1/2	0,180	Ø 38	234-0038-2917
40	G1 1/2	0,210	Ø 40	234-0040-2917
75	G3	0,400	Ø 76	234-0075-2917
80	G3	0,480	Ø 80	234-0080-2917
100	G4	0,700	Ø 101	234-0100-2917
<b>króciec gwintowany wg DIN ISO 228; stal ocynkowana galwanicznie; (proszę oddzielnie wybrać wąż i montaż)</b>				
25	G1	0,360	Ø 25	234-0025-2918
32	G1 1/4	0,450	Ø 32	234-0032-2918
40	G1 1/2	0,610	Ø 40	234-0040-2918
65	G2 1/2	0,896	Ø 65	234-0065-2918
80	G3	1,400	Ø 80	234-0080-2918
100	G4	2,030	Ø 101	234-0100-2918
<b>króciec gwintowany wg DIN ISO 228; stal szlachetna 1.4301 (z próbą stali) = AISI 304; (proszę oddzielnie wybrać wąż i montaż)</b>				
25	G1	0,360	Ø 25	234-0025-2919
38	G1 1/2	0,520	Ø 38	234-0038-2919
40	G1 1/2	0,610	Ø 40	234-0040-2919
50	G2	0,850	Ø 51	234-0050-2919
65	G2 1/2	0,896	Ø 65	234-0065-2919
75	G3	1,000	Ø 76	234-0075-2919
80	G3	1,400	Ø 80	234-0080-2919
100	G4	2,030	Ø 101	234-0100-2919
<b>króciec gwintowany wg DIN ISO 228; stal szlachetna 1.4404 (z próbą stali) = AISI 316L; (proszę oddzielnie wybrać wąż i montaż)</b>				
25	G1	0,360	Ø 25	234-0025-2920
32	G1 1/4	0,450	Ø 32	234-0032-2920
40	G1 1/2	0,610	Ø 40	234-0040-2920

Nad i podciśnienie są zalecanymi eksploatacyjnymi wartościami granicznymi, na specjalne zamówienie produkty mogą być poddawane wyższemu obciążeniu. Promień gięcia mierzony na wewnętrznej stronie gięcia węża. Zastrzega się prawo do dokonywania zmian technicznych. Wszystkie wartości pomierzono w temperaturze 20 °C i są one wartościami przybliżonymi. Dalsze dane techniczne są dostępne na stronie [www.norres.com/pl/technika/](http://www.norres.com/pl/technika/).

## CONNECT THREAD FITTING 234

śred. znamionowa  (mm)	gwint	Waga  (kg/pcs)	odpowiedni do wewn. Ø węża  (mm)	Nr zam.
50	G2	0,850	Ø 51	234-0050-2920
65	G2 1/2	0,896	Ø 65	234-0065-2920
75	G3	1,000	Ø 76	234-0075-2920
80	G3	1,400	Ø 80	234-0080-2920
100	G4	2,030	Ø 101	234-0100-2920

### Akcesoria



CONNECT PRESS ASSEMBLY 232



CONNECT SAFETY CLAMP ASSEMBLY  
231



CONNECT MOULD ASSEMBLY 233

Nad i podciśnienie są zalecanymi eksploatacyjnymi wartościami granicznymi, na specjalne zamówienie produkty mogą być poddawane wyższemu obciążeniu. Promień gięcia mierzony na wewnętrznej stronie gięcia węży. Zastrzega się prawo do dokonywania zmian technicznych. Wszystkie wartości pomierzone w temperaturze 20 °C i są one wartościami przybliżonymi. Dalsze dane techniczne są dostępne na stronie [www.norres.com/pl/technika/](http://www.norres.com/pl/technika/).