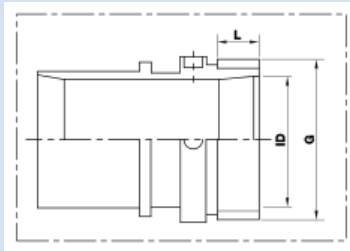


CONNECT THREAD FITTING 234



Adaptateur fileté

Applications

- l'industrie alimentaire, l'industrie pharmaceutique: alimentaire, pharmaceutique
- dispositif de transport par le vide, trémie à vide, convoyeur d'aspiration, système de dosage
- pastilleuse / presse à comprimés

Caractéristiques

- Filetage conformément à DIN ISO 228
- conforme à RoHS
- REACH selon --> Technologie / Informations techniques / REACH

Plage de température

- -40 °C à 90 °C

Variantes proposées

- autres mesures disponibles sur demande
- étanche aux gaz et aux liquides, version fixe d'une pièce moulée

Largeur nominale (mm)	Filetage	Poids (kg/pcs)	approprié pour le Ø interne du tuyau (mm)	Numéro de commande
Raccord fileté DIN ISO 228; Aluminium; (veuillez choisir le tuyau et l'assemblage séparément)				
25	G1	0,120	Ø 25	234-0025-2917
32	G1 1/4	0,160	Ø 32	234-0032-2917
38	G1 1/2	0,180	Ø 38	234-0038-2917
40	G1 1/2	0,210	Ø 40	234-0040-2917
75	G3	0,400	Ø 76	234-0075-2917
80	G3	0,480	Ø 80	234-0080-2917
100	G4	0,700	Ø 101	234-0100-2917
Raccord fileté DIN ISO 228; Acier électro-galvanisé; (veuillez choisir le tuyau et l'assemblage séparément)				
25	G1	0,360	Ø 25	234-0025-2918
32	G1 1/4	0,450	Ø 32	234-0032-2918
40	G1 1/2	0,610	Ø 40	234-0040-2918
65	G2 1/2	0,896	Ø 65	234-0065-2918
80	G3	1,400	Ø 80	234-0080-2918
100	G4	2,030	Ø 101	234-0100-2918
Raccord fileté DIN ISO 228; Acier inoxydable 1.4301 (estampé) = AISI 304; (veuillez choisir le tuyau et l'assemblage séparément)				
25	G1	0,360	Ø 25	234-0025-2919
38	G1 1/2	0,520	Ø 38	234-0038-2919
40	G1 1/2	0,610	Ø 40	234-0040-2919
50	G2	0,850	Ø 51	234-0050-2919
65	G2 1/2	0,896	Ø 65	234-0065-2919
75	G3	1,000	Ø 76	234-0075-2919
80	G3	1,400	Ø 80	234-0080-2919
100	G4	2,030	Ø 101	234-0100-2919
Raccord fileté DIN ISO 228; Acier inoxydable 1.4404 (estampé) = AISI 316L; (veuillez choisir le tuyau et l'assemblage séparément)				
25	G1	0,360	Ø 25	234-0025-2920
32	G1 1/4	0,450	Ø 32	234-0032-2920
40	G1 1/2	0,610	Ø 40	234-0040-2920

Les pressions et dépressions sont des valeurs recommandées en seuil de fonctionnement; les produits peuvent être soumis à des valeurs plus élevées sur demande. Le rayon de courbure est mesuré à partir de l'axe de la gaine. Tout droit d'apporter des modifications techniques est réservé. Toutes les valeurs déterminées sont données à une température de 20 °C environ. Données techniques complémentaires sur: www.norres.com/fr/technologie/.

CONNECT THREAD FITTING 234

Largeur nominale (mm)	Filetage	Poids (kg/pcs)	approprié pour le Ø interne du tuyau (mm)	Numéro de commande
50	G2	0,850	Ø 51	234-0050-2920
65	G2 1/2	0,896	Ø 65	234-0065-2920
75	G3	1,000	Ø 76	234-0075-2920
80	G3	1,400	Ø 80	234-0080-2920
100	G4	2,030	Ø 101	234-0100-2920

Accessoires



CONNECT MOULD ASSEMBLY 233



CONNECT SAFETY CLAMP ASSEMBLY 231



CONNECT PRESS ASSEMBLY 232

Les pressions et dépressions sont des valeurs recommandées en seuil de fonctionnement; les produits peuvent être soumis à des valeurs plus élevées sur demande. Le rayon de courbure est mesuré à partir de l'axe de la gaine. Tout droit d'apporter des modifications techniques est réservé. Toutes les valeurs déterminées sont données à une température de 20 °C environ. Données techniques complémentaires sur: www.norres.com/fr/technologie/.