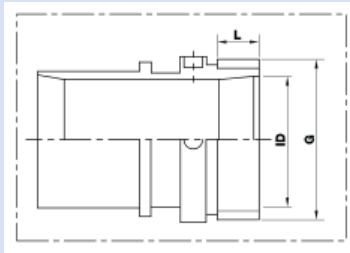


CONNECT THREAD FITTING 234



Gewindestutzen

Anwendungen

- Lebensmittelindustrie, Pharmaindustrie: Lebensmittel, Pharmazeutika
- Vakuumförderer, Saugförderer, Dosiersystem
- Tablettenpresse

Eigenschaften

- Gewinde in Anlehnung an DIN ISO 228
- RoHS konform
- REACH gemäß --> Technik / Technische Informationen / REACH

Temperaturbereich

- -40 °C bis 90 °C

Liefervarianten

- weitere Abmessungen auf Anfrage lieferbar
- gas- und flüssigkeitsdicht als fest angegossene Ausführung

Nennweite (mm)	Gewinde	Gewicht (kg/Stk)	passend zu Schlauch Ø -Innen (mm)	Bestellnummer
Gewindestutzen DIN ISO 228; Aluminium; (bitte wählen Sie Schlauch und Montage einzeln aus)				
25	G1	0,120	Ø 25	234-0025-2917
32	G1 1/4	0,160	Ø 32	234-0032-2917
38	G1 1/2	0,180	Ø 38	234-0038-2917
40	G1 1/2	0,210	Ø 40	234-0040-2917
75	G3	0,400	Ø 76	234-0075-2917
80	G3	0,480	Ø 80	234-0080-2917
100	G4	0,700	Ø 101	234-0100-2917
Gewindestutzen DIN ISO 228; Stahl galvanisch verzinkt; (bitte wählen Sie Schlauch und Montage einzeln aus)				
25	G1	0,360	Ø 25	234-0025-2918
32	G1 1/4	0,450	Ø 32	234-0032-2918
40	G1 1/2	0,610	Ø 40	234-0040-2918
65	G2 1/2	0,896	Ø 65	234-0065-2918
80	G3	1,400	Ø 80	234-0080-2918
100	G4	2,030	Ø 101	234-0100-2918
Gewindestutzen DIN ISO 228; Edelstahl 1.4301 (gestempelt) = AISI 304; (bitte wählen Sie Schlauch und Montage einzeln aus)				
25	G1	0,360	Ø 25	234-0025-2919
38	G1 1/2	0,520	Ø 38	234-0038-2919
40	G1 1/2	0,610	Ø 40	234-0040-2919
50	G2	0,850	Ø 51	234-0050-2919
65	G2 1/2	0,896	Ø 65	234-0065-2919
75	G3	1,000	Ø 76	234-0075-2919
80	G3	1,400	Ø 80	234-0080-2919
100	G4	2,030	Ø 101	234-0100-2919
Gewindestutzen DIN ISO 228; Edelstahl 1.4404 (gestempelt) = AISI 316L; (bitte wählen Sie Schlauch und Montage einzeln aus)				
25	G1	0,360	Ø 25	234-0025-2920
32	G1 1/4	0,450	Ø 32	234-0032-2920
40	G1 1/2	0,610	Ø 40	234-0040-2920

Über- und Unterdruck sind empfohlene Betriebsgrenzwerte, Produkte können auf Anfrage höher belastet werden. Der Biegeradius wird durch die Innenseite des Schlauchbogens gemessen. Technische Änderungen vorbehalten. Alle Angaben sind allgemeine Orientierungswerte und beziehen sich auf 20 °C. Weitere Informationen finden Sie in unserem Technik-Bereich unter www.norres.com/de/technik/.

CONNECT THREAD FITTING 234

Nennweite (mm)	Gewinde	Gewicht (kg/Stk)	passend zu Schlauch Ø -Innen (mm)	Bestellnummer
50	G2	0,850	Ø 51	234-0050-2920
65	G2 1/2	0,896	Ø 65	234-0065-2920
75	G3	1,000	Ø 76	234-0075-2920
80	G3	1,400	Ø 80	234-0080-2920
100	G4	2,030	Ø 101	234-0100-2920

Zubehör



CONNECT SAFETY CLAMP ASSEMBLY
231



CONNECT MOULD ASSEMBLY 233



CONNECT PRESS ASSEMBLY 232

Über- und Unterdruck sind empfohlene Betriebsgrenzwerte, Produkte können auf Anfrage höher belastet werden. Der Biegeradius wird durch die Innenseite des Schlauchbogens gemessen. Technische Änderungen vorbehalten. Alle Angaben sind allgemeine Orientierungswerte und beziehen sich auf 20 °C. Weitere Informationen finden Sie in unserem Technik-Bereich unter www.norres.com/de/technik/.