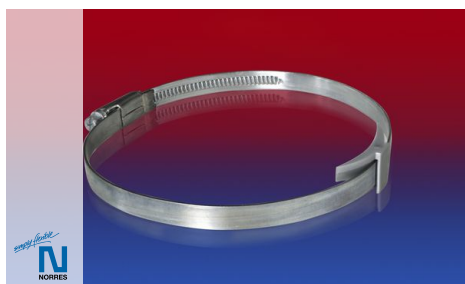


# CLAMP 210 BRIDGE CLAMP



Collier avec pont en plastique pour la fixation de tuyaux spiralés ondulés

## Caractéristiques

- Raccord absolument étanche et résistant aux forces de traction grâce à une géométrie spéciale du raccordement
- facile et rapide à monter
- réutilisable

- en plusieurs parties

- conforme à RoHS
- REACH selon --> Technologie / Informations techniques / REACH

## Construction

- Pont: PA6
- Qualité: W1; Bande de serrage + vis + boîtier: acier galvanisé

## Variantes proposées

- 10 « ponts » plastique avec 10 colliers CLAMP 208 dans un sachet
- argent

approprié pour le Ø interne du tuyau (mm)	Largeur de bande (mm)	PU (Pcs)	Numéro de commande
25-31	9	10	210-0025-0000
32-39	9	10	210-0032-0000
40-49	9	10	210-0040-0000
50-59	9	10	210-0050-0000
60-69	9	10	210-0060-0000
70-79	9	10	210-0070-0000
80-89	9	10	210-0080-0000
90-99	9	10	210-0090-0000
100-109	9	10	210-0100-0000
110-119	9	10	210-0110-0000
120-129	9	10	210-0120-0000
130-139	9	10	210-0130-0000
140-149	9	10	210-0140-0000
150-159	9	10	210-0150-0000
160-169	9	10	210-0160-0000
170-179	9	10	210-0170-0000
180-189	9	10	210-0180-0000
190-199	9	10	210-0190-0000
200-209	9	10	210-0200-0000

## Accessoires



CONNECT 228



CONNECT 270-271

Les pressions et dépressions sont des valeurs recommandées en seuil de fonctionnement; les produits peuvent être soumis à des valeurs plus élevées sur demande. Le rayon de courbure est mesuré à partir de l'axe de la gaine. Tout droit d'apporter des modifications techniques est réservé. Toutes les valeurs déterminées sont données à une température de 20 °C environ. Données techniques complémentaires sur: [www.norres.com/fr/technologie/](http://www.norres.com/fr/technologie/).